

LISA 6. Kärkla rannapark: fotod

Kõigi värvifotode autor K. Hellström

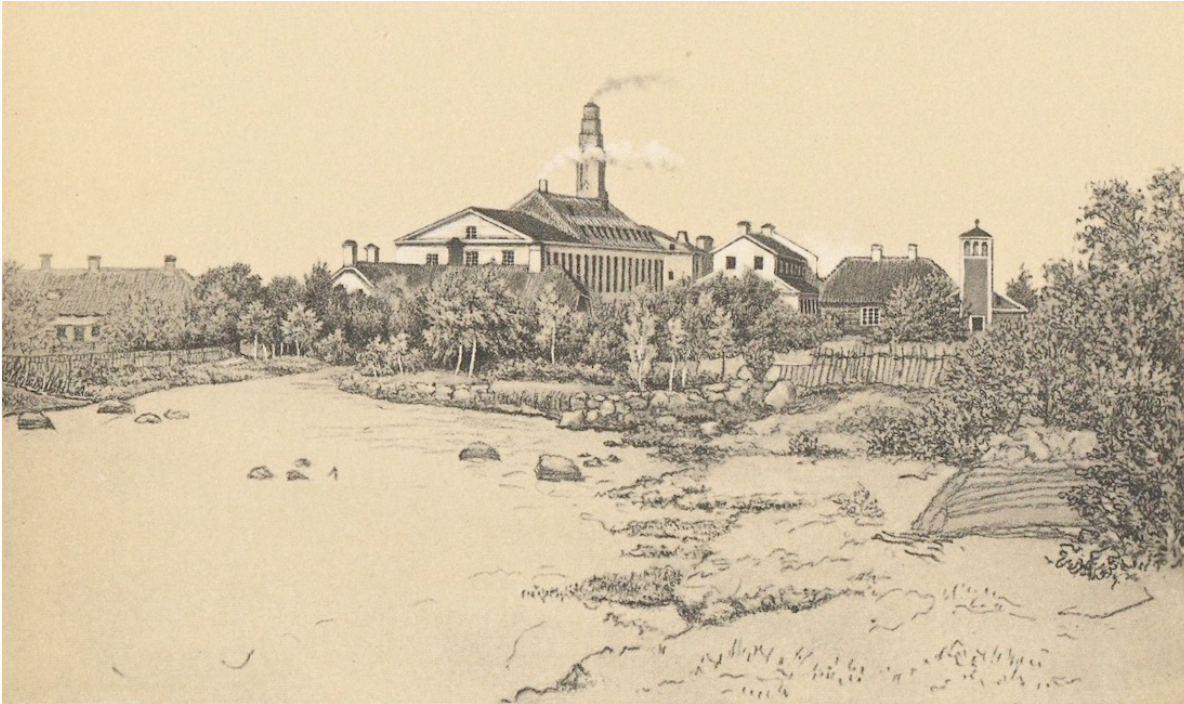


Foto 1. Kärkla kalevivabrik. W. S. Stavenhageni joonistus 1856. a. Vasakul Pikk maja, esiplaanil paadisadam Nuutri jõe suudmes

Foto 2. Pika maja veranda ja selle esised lillepeenrad arvatavasti 1930. aastatel. (Maali mustvalge foto, HKM Fp 1085-8 F 6427)



Foto 5. (all vasakul) Pika maja terrass, vaade kirde suunas (2015)
Foto 6. (all) Vaade Pikale majale pargi poolt (2015)





Foto 7. (vasakul) Võrkpallimängijad Rannapargis Pika maja ligidal 1950. aastatel. Puude vahelt paistab vist mererand (Tiiu Masingu fotokogu)

Foto 8. (all vasakul) Vanem pargiosa 1994. a mai lõpul, puudealused on niitmata, õitsevad nurmenukk, metstulikas ja meelepea. Taamal põök.

Foto 9. (all) Vanim pargiosa (Paruniaed). Rada, mis läheb monumendikünka suunas (2015)

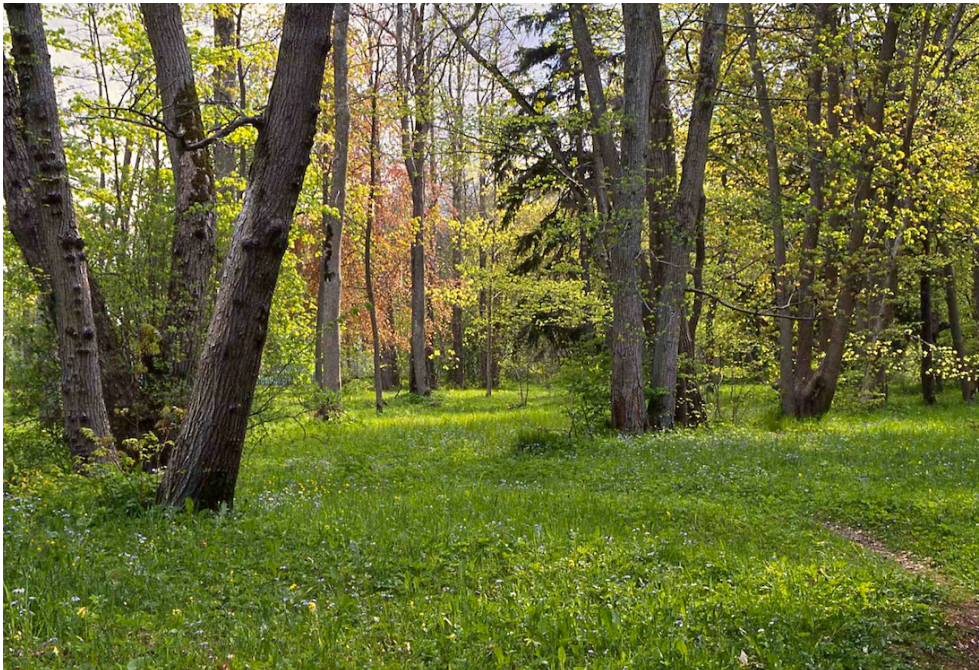




Foto 10. (vasakul) Tarningu rist 1983. a, vaade lääne suunas (ERA-T. 6.1.11470, foto nr 40)

Foto 11. (paremal) Sama vaade 2015. a

Foto 12. (all vasakul) Vaade “kõogiviljaaiast” Rannapaargu ja mere poole. Haavik merevaate ees (2015)

Foto 13. (all paremal) Tarningu rist võiks rohkem välja paista! (2015)

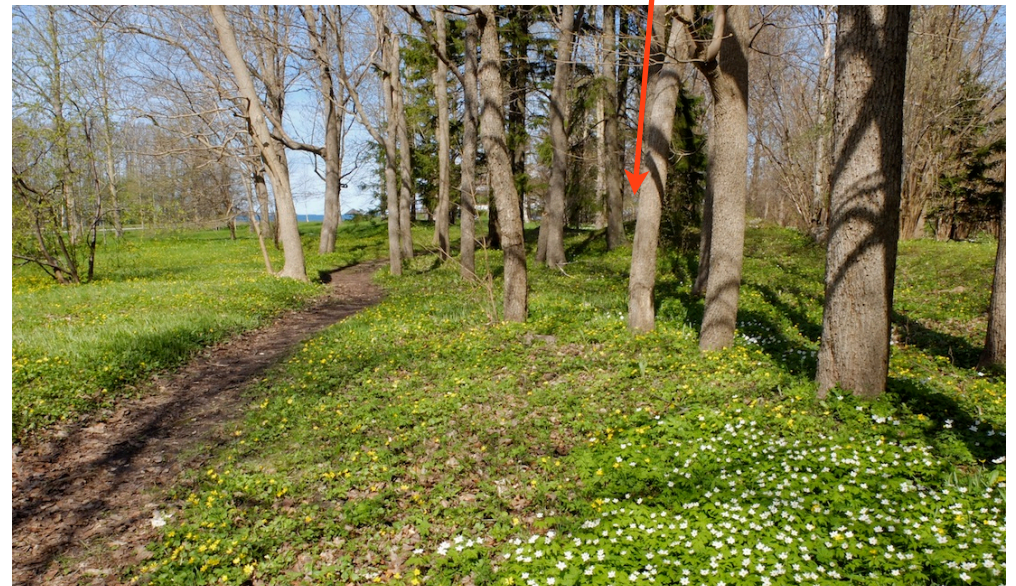




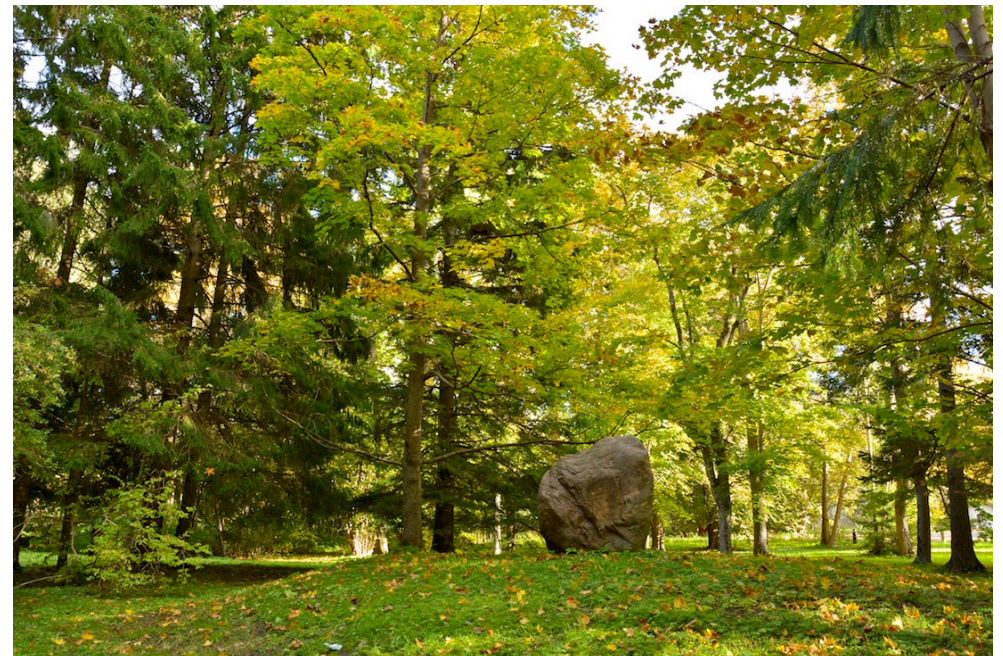
Foto 14. Monumendiküngas 1972. a, taustal üsna tihe puistu, taamal kunagine viljapuuad, sel ajal vist linna kommunaalosakond.

1964. a paigaldati künkale kivi mälestustahvliga, millel oli kiri: “Siin hukkasid fašistlikud timukad 27. novembril 1941. a 34 nõukogude kodanikku.” (Foto H. Kõlar, Muinsuskaitseamet)



Foto 15. Pargi sarapik tõmbab ligi oravaid (2015)

Foto 16. (all) Monumendiküngas suure kiviga, tahvel eemaldatud, kuusehedkid suureks kasvanud (2015)



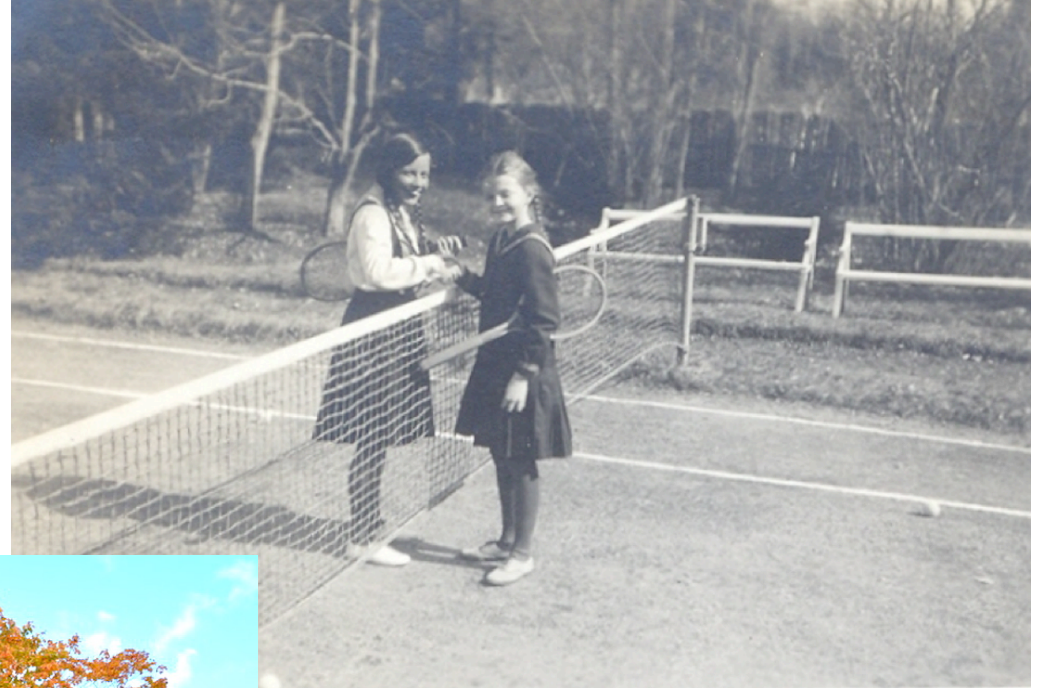


Foto 17. (ülal vasakul) Tenniseväljaku loodeserv 1934. a (Tiiu Masingu fotokogu)

Foto 18. (ülal paremal) Tenniseväljaku kaguserv 1932. a (Tiiu Masingu fotokogu). Taamal kuused, saared, vahtrad, sarapuud nagu tänagi. Tara taga oli siis viljapuuaed, nüüd Keskkonnateenuste jäätmesorteerimisala ja -laod.



Foto 19. (vasakul) Tenniseväljaku loodeserv 2015. a



Foto 20. Vaade mererannast Rannapaargule, taamal rannapark, 1970. aastad (HKM F 10832)

Foto 22. Sama vaade 2015. a



Foto 21. Merepoolne pargiserv minigolfi-paviljoniga 2015. a

Foto 23. Merepoolne pargiserv välikäimlaga 2015. a



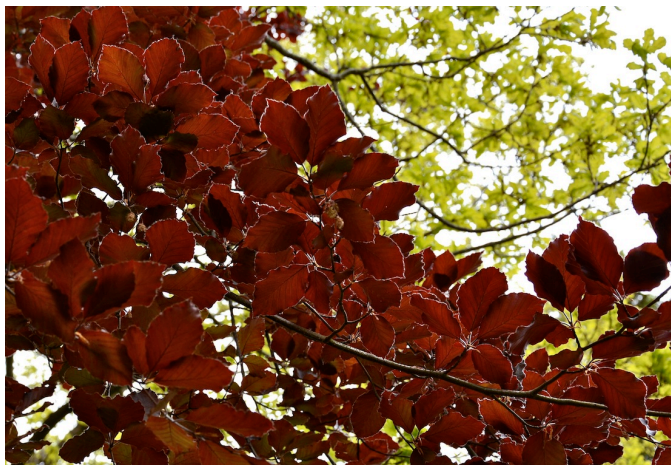


Foto 24. (vasakul) Hariliku pöõgi punaselehine vorm lehtede puhkemisel

Foto 25. (all vasakul) Noorem pöök (ü 222 cm) Pika maja pool 2015. a

Foto 26. (paremal) Vanema pöõgi (ü 310 cm) tüvi 2015. a





Foto 27. (vasakul)
Sarapik ülaste ajal
(2015)



Foto 28. (paremal)
Viirpuu õied (2015)

Foto 29. (all vasakul) Sinililled sarapikus (2007)



Foto 30. (all) Pargimurul Rannapaargu vastas on potentsiaali saada tagasi lilleniiduks (2015)

