

KINNITATUD  
Keskkonnaameti  
20.12.2023  
korraldusega nr 1-3/23/686

# Karuse - Linnuse loodusala kaitsekorralduskava



„Karuse – Linnuse sügis“ Margus Kõllamaa

Keskkonnaamet 2023

## Sisukord

<b>1. Ala iseloomustus .....</b>	<b>4</b>
<b>1.2 Uuritus ja seire .....</b>	<b>7</b>
<b>2. Kaitseväärtused ja kaitse eesmärgid .....</b>	<b>8</b>
<b>3. Kavandatavad kaitsekorralduslikud tegevused .....</b>	<b>17</b>
<b>3.1. Koosluste hooldus- ja taastamistööd .....</b>	<b>20</b>
<b>3.2. Hoiuala püritähiste uuendamine .....</b>	<b>20</b>
<b>3.3. Külastuskorraldus .....</b>	<b>20</b>
<b>Kasutatud andmeallikad .....</b>	<b>21</b>

## Kasutatud lühendid

**KKK** – kaitsekorralduskava

**HA** – hoiuala

**LKS** – looduskaitseeadus

**Hoiualade määrus** – Vabariigi Valitsuse 28.02.2006. a määrus nr 59 „Hoiualade kaitse alla võtmine Lääne maakonnas”

**Natura korraldus** – Vabariigi Valitsuse 05.08.2004. a korraldus nr 615 „Euroopa Komisjonile esitatav Natura 2000 võrgustiku alade nimekiri”

**Kaitseväärtus** – hoiualade määruses ja/või Natura korralduses nimetatud kaitstav loodusväärtus (kaitse-eesmärk)

**Kaitse eesmärk** – kaitseväärtuse soovitud seisund

**KeA** – Keskkonnaamet

**RMK** – Riigimetsa Majandamise Keskus

**KOV** – kohalik omavalitsus

**MO** – maaomanik

**KAUR** – Keskkonnaagentuur

**ELF** – Eestimaa Looduse Fond

**PKÜ** – Pärandkoosluste Kaitse Ühing

**LoA** – loodusala

**LoD** – loodusdirektiiv; nõukogu direktiiv 92/43/EMÜ looduslike elupaikade ning loodusliku loomastiku ja taimestiku kaitse kohta (EÜT L 206, 22.07.1992, lk 7–50); käsitleb ohustatud elupaikade ning loodusliku loomastiku ja taimestiku kaitsepõhimõtteid

**EELIS** – Eesti Looduse Infosüsteem

**EPN** – Eesti ohustatud liikide punane nimestik

**SDF** – Natura standardandmebaas

**PLK** – poollooduslik kooslus

**VEP** - vääriselupaik

**Seisundi parendamine** – arvestatava esinduslikkusega (C) elupaikade seisundi parendamine (kraavide sulgemine, looduslikule arengule jäätmine jms)

**Säilitamine** – olemasolevate väärtuste säilitamine (seisund ei muutu halvemaks, säilitamine ei tähenda seda, et seisund peab jääma samaks) (looduslik areng)

**Taastamine** – tegevused, mis on seotud olemasolevate, kuid halvenenud struktuuriga elupaikade taastamisega (näiteks PLKd, sood)

**Taasloomine** – kui elupaik on hävinud ja potentsiaalsete elupaikade arvelt ei ole võimalik SDF eesmärki täita

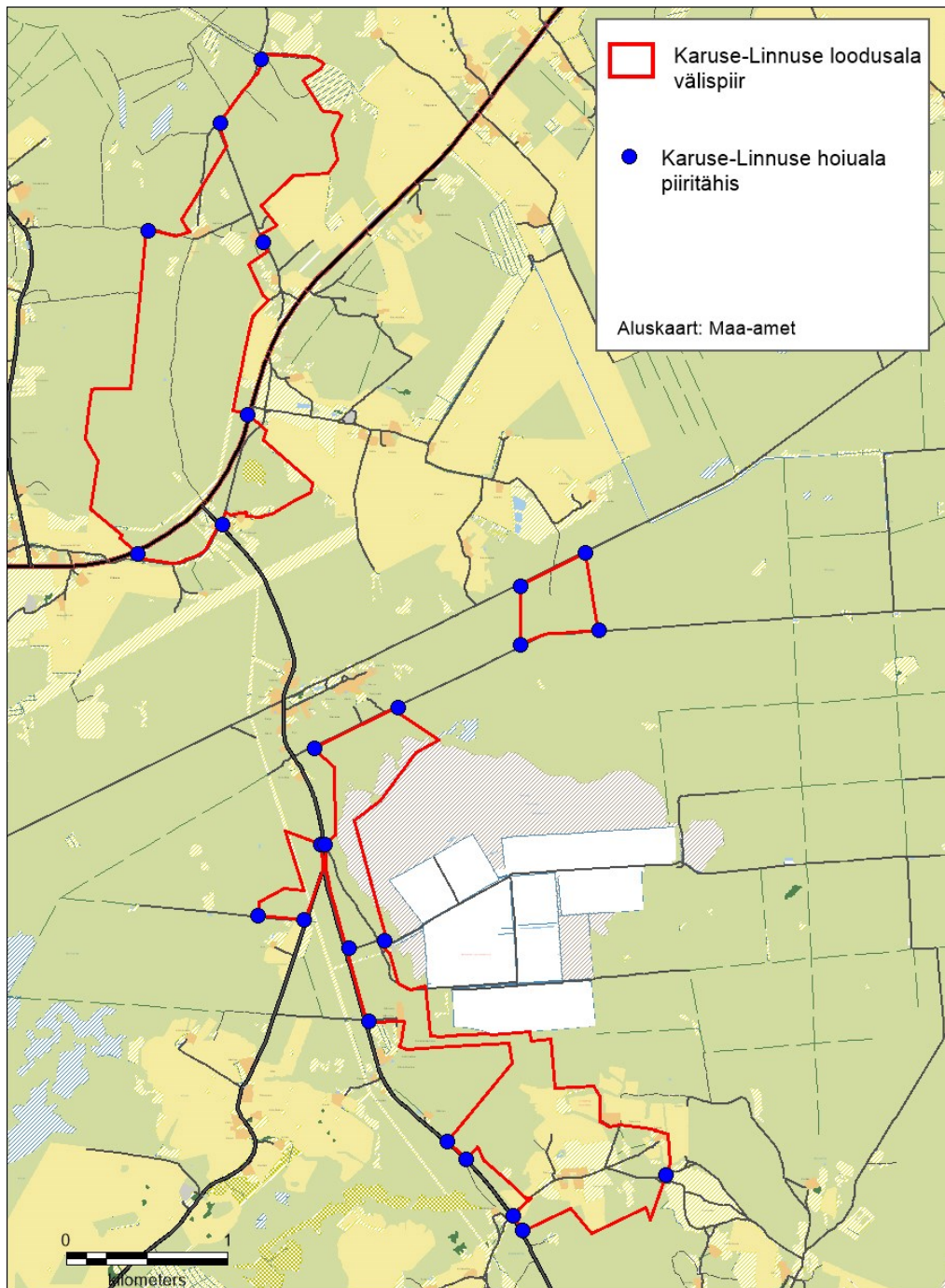
# 1. Ala iseloomustus

<b>Kaitstava ala nimi</b>	Karuse-Linnuse hoiuala
<b>Loodusala nimi</b>	Karuse-Linnuse loodusala (EE0040207) (joonis 1)
<b>Pindala</b>	413,3 ha
<b>Asukoht ja piirid</b>	<a href="https://register.keskkonnaportaal.ee/register/internationally-important-area/8953229">https://register.keskkonnaportaal.ee/register/internationally-important-area/8953229</a> , <a href="https://xgis.maaamet.ee/xgis2/page/app/looduskaitse">https://xgis.maaamet.ee/xgis2/page/app/looduskaitse</a>
<b>Kaitsekord</b>	Vabariigi Valitsuse 28.02.2006. a määrus nr 59 „Hoiualade kaitse alla võtmine Lääne maakonnas” <a href="https://www.riigiteataja.ee/akt/106082019011?leiaKehtiv">https://www.riigiteataja.ee/akt/106082019011?leiaKehtiv</a> Looduskaitseeadus § 32, 33 ja 50 <a href="https://www.riigiteataja.ee/akt/129062022007?leiaKehtiv">https://www.riigiteataja.ee/akt/129062022007?leiaKehtiv</a>
<b>Koostaja nimi</b>	Elle Puurmann
<b>Koostamise aasta</b>	2023
<b>Kaitsekorralduskava koostamise kord</b>	„Kaitsekorralduskava koostamise ja kinnitamise kord ning kaitsekorralduskava kinnitaja määramine” <a href="https://www.riigiteataja.ee/akt/104112022001">https://www.riigiteataja.ee/akt/104112022001</a>

Ala peamiseks väärtuseks on metsa-, märgala- ja poollooduslike koosluste kaitse. Peamisteks tegevusteks on metsa ja madalsooelupaikade looduslikule arengule jätmise ning poollooduslike koosluste taastamine ja hooldamine.

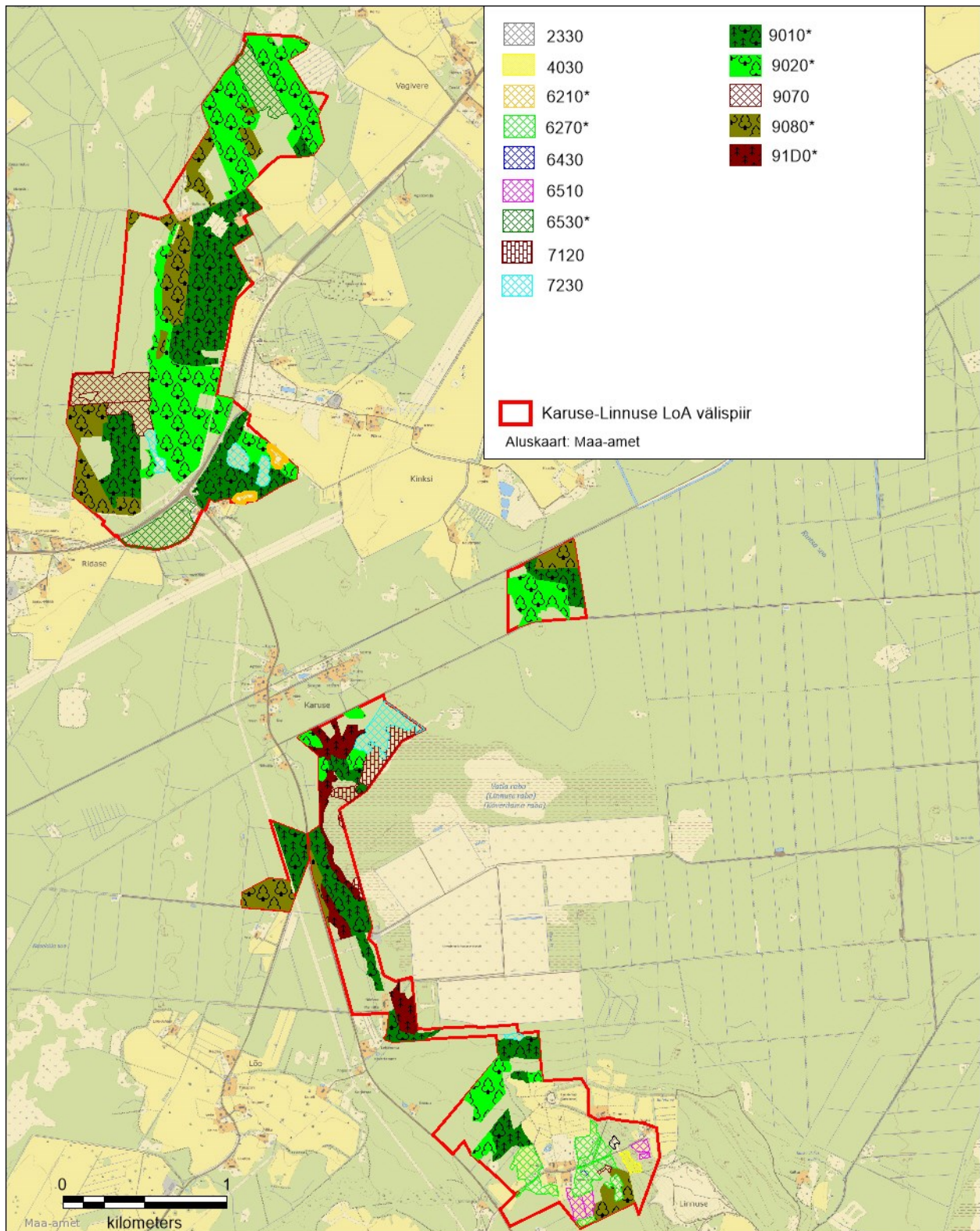
Kaitsekorralduskava annab soovitusel kaitstava ala valitsejale kaitse-eesmärkide saavutamise parimatest viisidest, kuid ei loo õigusi ega kohustusi kolmandatele isikutele.

Karuse-Linnuse loodusala KKK on koostatud tähtajatult. Kava vaadatakse üle ja uuendatakse põhjendatud juhtudel väärtuste kaitse tagamise eesmärgil lähtuvalt tulemuslikkuse hindamise või uue inventuuri andmetest.



**Joonis 1.** Karuse-Linnuse loodusala paiknemine Pärnu maakonnas (*aluskaart: Eesti Põhikaart, Maa-amet 2023*).





**Joonis 2.** Kaitstavad elupaigatüübid Karuse-Linnuse looduslal (aluskaart: *Eesti Põhikaart, Maa-amet 2023; EELIS*).

## 1.2 Uuritus ja seire

### Inventuurid ja uuringud

#### Elupaigad

Esmane elupaigatüüpide ülevaade tehti alal Natura pilootprojekti raames 2000. aastal. Hilisematel inventuuridel on täpsustatud elupaigatüüpide määrangut, piire ja seisundihinnanguid.

**Poollooduslikke kooslusi** on inventeeritud 2014. aastal (PKÜ; Meeli Mesipuu), 2019. aastal (OÜ Metsaruum; Oliver Parrest ja Marje Talvis). 2017. aastal inventeeris üle-Eestilise nõmmede inventuuri raames alal erinevad niidukooslused Rein Kalamees. 2023. a inventeeris puisniitude Life projekti tegevuste kavandamisega seotult puisniite Tiit Hallikma.

**Sookoosluste** kohta on andmed ELF soode inventuurist; välitööd on tehtud 2010. aastal (Alex ja Kaja Lotman).

**Metsakooslused** inventeeris 2018. aastal Indrek Sell. Inventuur hõlmas osaliselt ka sookooslusi (elupaigatüüp 7230).

Alal läbi viidud inventuurid tuginevad inventeerimise juhenditele, mis on kättesaadavad Keskkonnaministeeriumi kodulehel (välja toodud ka kasutatud andmeallikate all).

#### Kaitsealused liigid

Käpalisi on inventeeritud 2015. (Ilona Lepik) ja 2016. aastal (Toomas Hirse ja Rainer Kurber). Kaitsealuste taimeliikide andmed on registreeritud elupaigatüüpide inventuuride käigus.

Samblike andmed on 2020. aasta inventuurist (Piret Lõhmus).

### Riiklik seire

Ala kaitseväärtuste kohta saab andmeid kaitstavate sammalde **roheline kaksikhamba** seirest (Karuse seireala). Vaatlused alates 2002. aastast, viimane 2021. (Nele Ingerpuu ja Mari Määr).

### Inventuuride ja uuringute vajadus

Liikide info on oluline ka elupaigatüüpide seisundi hindamiseks (indikaatoritena).

#### **Elustiku inventuur:**

- käpalised; ajakohased andmed on vajalikud HA kaitse-eesmärgiks seadmisel;
- emaputk; on LoA eesmärk, kuid andmed leviku kohta puuduvad;
- kaitsealused looma- ja linnuliigid.

Kuna loomaliigid kaitse-eesmärgiks ei ole, siis selles etapis inventuure ei kavandata.

## **2. Kaitseväärtused ja kaitse eesmärgid**

Loodusala looduskaitsetised väärtused on Euroopa Liidu Loodusdirektiivi I lissasse kantud kooslused. Valdav osa loodusalast on kaetud erinevate metsa-, soo- ja poollooduslike kooslustega. Tabelis 1 võetakse kokku Karuse-Linnuse loodusala kaitseväärtuste hoidmisega seotud kaitse-eesmärgid, soodsa looduskaitsetise seisundi saavutamist või hoidmist mõjutavad tegurid ning nende ärahoidmiseks või leevendamiseks ettenähtavad meetmed ning kaitsetegevuse oodatavad tulemused. Koosluste, liikide, kasvukohtade või elupaikade soodsa seisundi saavutamise või hoidmise tarvis seatavad (hooldamise ja taastamise) meetmed on seatud vastavalt elupaigatüüpidele koostatud hoolduskavadele ja liikide kaitse tegevuskavadele, kui ei ole tabelis märgitud teisiti. Kavad on leitavad Keskkonnaameti kodulehel ja viited on lisatud kasutatud andmeallikate nimekirja



**Tabel 1.** Karuse-Linnuse loodusala kaitse väärtuste koondtabel (kooslused).

Kaitseväärtus <sup>1</sup>	Seisund <sup>2</sup>	Kaitse eesmärk <sup>3</sup>	Mõjutegurid	Meetmed	Oodatav tulemus <sup>4</sup>	Märkused	Panus üldpindalasse / SDF-i (%) <sup>5</sup>
<b>Liivikud (2330)</b> KE – ei, LoD – I, LoA – ei	<ul style="list-style-type: none"> <li>0,2 ha C</li> </ul>	<ul style="list-style-type: none"> <li>seisundi parendamine 0,2 ha</li> </ul>	<ul style="list-style-type: none"> <li>ei ole eesmärgiks</li> </ul>	<ul style="list-style-type: none"> <li>lisada eesmärgiks</li> </ul>	<ul style="list-style-type: none"> <li>heas seisus elupaiku on säilinud 0,2 ha</li> </ul>	<ul style="list-style-type: none"> <li>ei vasta varem määratud elupaiga tüübile 4030; määrangut täpsustatud üle-Eestilise nõmmede inventuuri raames 2017.</li> </ul>	<ul style="list-style-type: none"> <li>0,4/0,4</li> </ul>
<b>Kuivad nõmmed (4030)</b> KE – jah, LoD – I, LoA – jah	<ul style="list-style-type: none"> <li>0,8 ha C</li> </ul>	<ul style="list-style-type: none"> <li>andmete täpsustamine 0,8 ha</li> </ul>	<ul style="list-style-type: none"> <li>info puudumine</li> </ul>	<ul style="list-style-type: none"> <li>inventuur 0,8 ha</li> </ul>	<ul style="list-style-type: none"> <li>andmed täpsustatud 0,8 ha</li> </ul>	<ul style="list-style-type: none"> <li>SDF 18 ha;</li> <li>2014. a osaliselt inventeeritud 6270*. 2017. a inventuuril täpsustatud varasemat määrangut: vastab elupaiga tüübile liivikud 2330, 6210, osaliselt 0-elupaik;</li> </ul>	<ul style="list-style-type: none"> <li>0</li> </ul>

<sup>1</sup> LKS – kaitsekategooria looduskaitseasutuse alusel; KE (jah/ei) – on või ei ole hoiuala kaitse-eesmärk; LoD – loodusdirektiivi lisa number; LoA (jah/ei) – on või ei ole loodusala kaitse-eesmärk.

<sup>2</sup> Elupaiga tüübi esinduslikkus: A – väga hea, B – hea, C – arvestatav.

<sup>3</sup> Kaitse eesmärk seatakse aastaks 2050.

<sup>4</sup> Oodatav tulemus seatakse aastaks 2050 ja tulemuslikkust hinnatakse iga 10 aasta tagant.

<sup>5</sup> 2019. a loodusdirektiivi aruande andmete põhjal (<https://nature-art17.eionet.europa.eu/article17/habitat/report/>)

Kaitseväärtus <sup>1</sup>	Seisund <sup>2</sup>	Kaitse eesmärk <sup>3</sup>	Mõjutegurid	Meetmed	Oodatav tulemus <sup>4</sup>	Märkused	Panus üldpindalasse / SDF-i (%) <sup>5</sup>
						väikeses osas on jäänud; <ul style="list-style-type: none"> <li>KR_plk kihil nõmm, aga tõenäoliselt vastab muule niidutüübile</li> </ul>	
<b>Kadastikud (5130)</b> KE – jah, LoD – I, LoA – jah	<ul style="list-style-type: none"> <li>0</li> </ul>	<ul style="list-style-type: none"> <li>säilitada kaasnevana</li> </ul>				<ul style="list-style-type: none"> <li>SDF 0</li> <li>esineb kaasnevana muude niiduelupaigatüü pidega</li> </ul>	<ul style="list-style-type: none"> <li>0</li> </ul>
<b>Kuivad niidud lubjarikkal mullal (6210*)</b> KE – ei, LoD – I, LoA – ei	<ul style="list-style-type: none"> <li>1,3 ha C<sup>6</sup></li> </ul>	<ul style="list-style-type: none"> <li>seisundi parendamine 1,3 ha.</li> </ul>	<ul style="list-style-type: none"> <li>võsastumine;</li> <li>ei ole eesmärgiks</li> </ul>	<ul style="list-style-type: none"> <li>taastamine ja seejärel hooldamine 1,3 ha;</li> <li>nimetada kaitse-eesmärgiks</li> </ul>	<ul style="list-style-type: none"> <li>heas seisus elupaiku on säilinud 1,3 ha, sh 1,3 ha taastatud</li> </ul>	<ul style="list-style-type: none"> <li>varasematel inventuuridel osaliselt määratud elupaigatüübiks kuivad nõmmed, millele ei vasta</li> </ul>	<ul style="list-style-type: none"> <li>0,04-0,03/0,04</li> </ul>
<b>Liigirikkad niidud lubjavaesel mullal (6270*)</b> KE – ei, LoD – I, LoA – ei	<ul style="list-style-type: none"> <li>0,4 ha A</li> <li>8,2 ha B</li> <li>2,6 ha C</li> </ul>	<ul style="list-style-type: none"> <li>seisundi säilitamine 8,6 ha;</li> <li>seisundi parendamine 2,6 ha</li> </ul>	<ul style="list-style-type: none"> <li>võsastumine</li> <li>ei ole eesmärgiks</li> </ul>	<ul style="list-style-type: none"> <li>hooldamine 8,6 ha;</li> <li>taastamine ja seejärel hooldamine 2,6 ha;</li> <li>lisa da eesmärgiks</li> </ul>	<ul style="list-style-type: none"> <li>heas seisus elupaiku on säilinud 11,2 ha, sh 2,6 ha taastatud</li> </ul>	<ul style="list-style-type: none"> <li>varasematel inventuuridel osaliselt määratud elupaigatüübiks 4030, millele ei vasta (nõmmeniit);</li> <li>4,1 ha on hoolduses.</li> </ul>	<ul style="list-style-type: none"> <li>0,37-0,22/0,41</li> </ul>

<sup>6</sup> Niidukoosluste andmed KR\_plk kaardikihit

Kaitseväärtus <sup>1</sup>	Seisund <sup>2</sup>	Kaitse eesmärk <sup>3</sup>	Mõjutegurid	Meetmed	Oodatav tulemus <sup>4</sup>	Märkused	Panus üldpindalasse / SDF-i (%) <sup>5</sup>
<b>Niiskuslembesed kõrgrohustud (6430)</b> KE – jah, LoD – I, LoA – jah	<ul style="list-style-type: none"> <li>0,2 ha C<sup>7</sup></li> </ul>	<ul style="list-style-type: none"> <li>seisundi parendamine 0,2 ha</li> </ul>	<ul style="list-style-type: none"> <li>võsastumine</li> </ul>	<ul style="list-style-type: none"> <li>taastamine ja seejärel hooldamine 0,2 ha</li> </ul>	<ul style="list-style-type: none"> <li>heas seisus elupaiku on säilinud 0,2 ha, sh 0,2 ha taastatud</li> </ul>	<ul style="list-style-type: none"> <li>SDF 0;</li> <li>kujunenud ka märgala koosluste serva aladel</li> </ul>	<ul style="list-style-type: none"> <li>0,01/0,01</li> </ul>
<b>Aas-rebasesaba ja ürt-punanupuga niidud (6510)</b> KE – jah, LoD – I, LoA – jah	<ul style="list-style-type: none"> <li>0,9 ha B</li> <li>1,3 ha C<sup>8</sup></li> <li>0,8 ha teadmata seisundiga</li> </ul>	<ul style="list-style-type: none"> <li>seisundi säilimine 0,9 ha</li> <li>seisundi parendamine 1,3 ha</li> <li>andmete täpsustamine 0,8 ha</li> </ul>	<ul style="list-style-type: none"> <li>võsastumine</li> <li>info puudumine</li> </ul>	<ul style="list-style-type: none"> <li>hooldamine 0,9 ha</li> <li>taastamine ja seejärel hooldamine 1,3 ha</li> <li>inventuur 0,8 ha</li> </ul>	<ul style="list-style-type: none"> <li>heas seisus elupaiku on säilinud 3,0 ha, sh 1,3 ha taastatud ja andmed täpsustatud 0,8 ha</li> </ul>	<ul style="list-style-type: none"> <li>SDF 1 ha;</li> <li>natura_elupaik kiht vajab korrigeerimist KR_plk kihi alusel</li> <li>0,8 ha hoolduses</li> </ul>	<ul style="list-style-type: none"> <li>0,08/0,14</li> </ul>
<b>Puisniidud (6530*)</b> KE – jah, LoD – I, LoA – jah	<ul style="list-style-type: none"> <li>13,3 ha C<sup>9</sup></li> </ul>	<ul style="list-style-type: none"> <li>seisundi parendamine 13,3 ha</li> </ul>	<ul style="list-style-type: none"> <li>kinnikasvamine</li> </ul>	<ul style="list-style-type: none"> <li>taastamine ja seejärel hooldus 13,3 ha</li> </ul>	<ul style="list-style-type: none"> <li>heas seisus elupaiku on säilinud 13,3 ha, sh 13,3 ha taastatud</li> </ul>	<ul style="list-style-type: none"> <li>SDF alusel 17 ha pindala vähenemine tingitud kujunemisest 9020*ks; inventeeritud kaasnevana 9020*-ga (1,3 ha)</li> </ul>	<ul style="list-style-type: none"> <li>0,67-0,33/0,67</li> </ul>

<sup>7</sup> KR\_plk kaardikiht

<sup>8</sup> KR\_plk kaardikiht

<sup>9</sup> andmed KR\_plk kaardikihilt ja 2023. a inventuur

Kaitseväärtus <sup>1</sup>	Seisund <sup>2</sup>	Kaitse eesmärk <sup>3</sup>	Mõjutegurid	Meetmed	Oodatav tulemus <sup>4</sup>	Märkused	Panus üldpindalasse / SDF-i (%) <sup>5</sup>
<b>Rikutud kuid taastumisvõimelised rabad (7120)</b> KE – jah, LoD – I, LoA – jah; <b>Looduslikus seisundis rabad (7110*)</b> KE – ei, LoD – I, LoA – ei	<ul style="list-style-type: none"> <li>5,7 ha 7120 C</li> </ul>	<ul style="list-style-type: none"> <li>seisundi parendamine 5,7 ha (7110*)</li> </ul>	<ul style="list-style-type: none"> <li>kuivenduse mõju;</li> <li>7110* ei ole kaitse-eesmärgiks</li> </ul>	<ul style="list-style-type: none"> <li>looduslikule arengule jäätmine;</li> <li>uuring taastamisvõimaluste kohta;</li> <li>7110* lisamine kaitse-eesmärgiks</li> </ul>	<ul style="list-style-type: none"> <li>heas seisus elupaiku (7110*) on säilinud 5,7 ha</li> </ul>	<ul style="list-style-type: none"> <li>SDF 7120 6 ha;</li> <li>soode kaardikihil on D esinduslikkusega 7110/7140 ja 7120;</li> <li>vajalik on eksperthinnang määralakoosluste taastamisvõimaluste ja täpsemate tegevuste kohta</li> </ul>	<ul style="list-style-type: none"> <li>0,004/0,005</li> </ul>
<b>Liigirikkad madalsood (7230)</b> KE – ei, LoD – I, LoA – ei	<ul style="list-style-type: none"> <li>5,2 ha B;</li> <li>4,4 ha C</li> <li>0,8 ha p</li> </ul>	<ul style="list-style-type: none"> <li>seisundi säilitamine 5,2 ha;</li> <li>seisundi parendamine 4,4 ha</li> </ul>	<ul style="list-style-type: none"> <li>ei ole eesmärgiks;</li> <li>kuivenduse mõju;</li> <li>võsastumine</li> </ul>	<ul style="list-style-type: none"> <li>lisada eesmärgiks;</li> <li>kraavide sulgemine ja looduslikule arengule jäätmine;</li> <li>võsaraie</li> </ul>	<ul style="list-style-type: none"> <li>heas seisus elupaiku on säilinud 9,6 ha</li> </ul>	<ul style="list-style-type: none"> <li>inventeeritud 2018, varasemad inventuuriandmed puuduvad;</li> <li>elupaiga hoiava avatuna looduslik veerežiim; kui see pole piisav, kavandatakse täiendavad võsaraietööd</li> </ul>	<ul style="list-style-type: none"> <li>0,04/0,06</li> </ul>
<b>Vanad loodumetsad (9010*)</b> KE – jah, LoD – I, LoA – jah	<ul style="list-style-type: none"> <li>34,1 ha B,</li> <li>47,9 ha C;</li> <li>22,2 ha p</li> </ul>	<ul style="list-style-type: none"> <li>seisundi säilitamine 34,1 ha;</li> <li>seisundi parendamine 47,9 ha</li> </ul>		<ul style="list-style-type: none"> <li>looduslikule arengule jäätmine</li> </ul>	<ul style="list-style-type: none"> <li>heas seisus elupaiku on säilinud 82 ha</li> </ul>	<ul style="list-style-type: none"> <li>SDF 0</li> <li>2018. a metsakoosluste inventuuril täpsustatud määrangut, piire ja seisundihinnanguid;</li> </ul>	<ul style="list-style-type: none"> <li>0,12/0,14</li> </ul>

Kaitseväärtus <sup>1</sup>	Seisund <sup>2</sup>	Kaitse eesmärk <sup>3</sup>	Mõjutegurid	Meetmed	Oodatav tulemus <sup>4</sup>	Märkused	Panus üldpindalasse / SDF-i (%) <sup>5</sup>
						<ul style="list-style-type: none"> <li>kunagised metsakarjamaad</li> </ul>	
<b>Vanad laialehised metsad (9020*)</b> KE – jah, LoD – I, LoA – jah	<ul style="list-style-type: none"> <li>9,0 ha A,</li> <li>62,1 ha B,</li> <li>7,4 ha C</li> </ul>	<ul style="list-style-type: none"> <li>seisundi säilitamine 71,1 ha</li> <li>seisundi parendamine 7,4 ha</li> </ul>		<ul style="list-style-type: none"> <li>looduslikule arengule jätkmine</li> </ul>	<ul style="list-style-type: none"> <li>heas seisus elupaiku on säilinud 78,5 ha</li> </ul>	<ul style="list-style-type: none"> <li>SDF 51 ha;</li> <li>metsastunud kunagised puisniidualad</li> </ul>	<ul style="list-style-type: none"> <li>1,11/1,12</li> </ul>
<b>Oosidel ja moreenikuhjatisel kasvavad okasmetsad (sürjametsad) (9060)</b> KE – jah, LoD – I, LoA – jah	<ul style="list-style-type: none"> <li>0</li> </ul>	<ul style="list-style-type: none"> <li>puudub</li> </ul>		<ul style="list-style-type: none"> <li>arvata kaitse-eesmärkidest välja</li> </ul>		<ul style="list-style-type: none"> <li>SDF 6 ha;</li> <li>varasem valemäärang; 2018. a inventuuri alusel ei ole; vallaseljakul olev mets on 9020* (tammik).</li> </ul>	
<b>Puiskarjamaad (9070)</b> KE – jah, LoD – I, LoA – jah	<ul style="list-style-type: none"> <li>0,2 ha C<sup>10</sup></li> <li>28 ha D/T<sup>11</sup></li> </ul>	<ul style="list-style-type: none"> <li>seisundi parendamine 0,2 ha</li> <li>taasloomine 11 ha</li> </ul>	<ul style="list-style-type: none"> <li>kinnikasvamine</li> </ul>	<ul style="list-style-type: none"> <li>taastamine ja seejärel hooldus 11,2 ha</li> </ul>	<ul style="list-style-type: none"> <li>heas seisus elupaiku on säilinud ja taastatud 11,2 ha</li> </ul>	<ul style="list-style-type: none"> <li>SDF 38 ha;</li> <li>pindala vähenemine seotud kinnikasvamisega; määratud metsaelupaiga tüübiks (9080*);</li> <li>natura_elupaik kiht vajab parandamist;</li> <li>taasloomine kavandatud alal,</li> </ul>	<ul style="list-style-type: none"> <li>0,37/0,53</li> </ul>

<sup>10</sup> KR\_plk kaardikiht

<sup>11</sup> Natura\_elupaik kaardikiht



Kaitseväärtus <sup>1</sup>	Seisund <sup>2</sup>	Kaitse eesmärk <sup>3</sup>	Mõjutegurid	Meetmed	Oodatav tulemus <sup>4</sup>	Märkused	Panus üldpindalasse / SDF-i (%) <sup>5</sup>
						mis olid ka natura ala moodustamisel määratletud elupaigatüübina	
<b>Soostuvad ja soo-lehtmetsad (9080*)</b> KE – jah, LoD – I, LoA – jah	<ul style="list-style-type: none"> <li>• 22,3 ha B</li> <li>• 16,1 ha C</li> <li>• 0,5 ha D</li> <li>• 15,4 ha p</li> </ul>	<ul style="list-style-type: none"> <li>• seisundi säilitamine 22,3 ha;</li> <li>• seisundi parendamine 16,1 ha</li> </ul>		<ul style="list-style-type: none"> <li>• looduslikule arengule jätmine</li> </ul>	<ul style="list-style-type: none"> <li>• heas seisundis elupaiku on säilinud 38,4 ha</li> </ul>	<ul style="list-style-type: none"> <li>• SDF 1 ha;</li> <li>• osaliselt kunagised puiskarjamaad</li> </ul>	<ul style="list-style-type: none"> <li>• 0,11-0,10/0,11</li> </ul>
<b>Rusukallete ja jäärakute metsad (pangametsad 9180*)</b> KE – ei, LoD – I, LoA – jah	<ul style="list-style-type: none"> <li>• 0</li> </ul>	<ul style="list-style-type: none"> <li>• puudub</li> </ul>		<ul style="list-style-type: none"> <li>• arvata LoA kaitse-eesmärkidest välja</li> </ul>		<ul style="list-style-type: none"> <li>• SDF 1 ha</li> <li>• varasem vaalemäärang, 2018. a inventuuril ei ole</li> </ul>	<ul style="list-style-type: none"> <li>• 0</li> </ul>
<b>Siirdesoo- ja rabametsad (91D0*)</b> KE – jah, LoD – I, LoA – jah	<ul style="list-style-type: none"> <li>• 7,1 ha B</li> <li>• 4,7 ha C</li> </ul>	<ul style="list-style-type: none"> <li>• seisundi säilitamine 7,1 ha</li> <li>• seisundi parendamine 4,7 ha</li> </ul>	<ul style="list-style-type: none"> <li>• kuivendus</li> </ul>	<ul style="list-style-type: none"> <li>• looduslikule arengule jätmine</li> </ul>	<ul style="list-style-type: none"> <li>• heas seisus elupaiku on säilinud 11,8 ha</li> </ul>	<ul style="list-style-type: none"> <li>• SDF 2 ha</li> </ul>	<ul style="list-style-type: none"> <li>• 0,03-0,02/0,03</li> </ul>

**Tabel 2. Karuse-Linnuse loodusala kaitseväärtuste koondtabel (liigid).**

Kaitseväärtus	Seisund	Kaitse eesmärk	Mõjutegurid	Meetmed	Oodatav tulemus	Märkused
<b>Natura eesmärgid</b>						
<b>emapatk</b> ( <i>Angelica palustris</i> ) LKS – II, KE – jah, LoD – II, LoA - jah	<ul style="list-style-type: none"> <li>andmed leidumise kohta puuduvad</li> </ul>	<ul style="list-style-type: none"> <li>andmete täpsustamine</li> </ul>	<ul style="list-style-type: none"> <li>puudulikud andmed</li> </ul>	<ul style="list-style-type: none"> <li>inventuur</li> </ul>	<ul style="list-style-type: none"> <li>andmed liigi leviku kohta on täpsustunud</li> </ul>	<ul style="list-style-type: none"> <li>SDF kohaselt leidub</li> <li>EPN alusel ohulähedane (EELIS 14.02.2023)</li> </ul>
<b>roheline kaksikhammas</b> ( <i>Dicranum viride</i> ) LKS – II, KE – jah, LoD – II, LoA - jah	<ul style="list-style-type: none"> <li>elupaik 13,7 ha</li> <li>5 isendit</li> <li>Elupaiga ja liigi seisund soodne<sup>12</sup></li> </ul>	<ul style="list-style-type: none"> <li>liigile sobilike kasvukohtade pindala on vähemalt 13,7 ha;</li> <li>liigi seisund soodne</li> </ul>			<ul style="list-style-type: none"> <li>kasvukohtade säilimine vähemalt 13,7 ha-l vähemalt 5 taime</li> </ul>	<ul style="list-style-type: none"> <li>SDF kohaselt esineb</li> <li>EPN alusel soodsas seisundis (EELIS 14.02.2023)</li> </ul>
<b>Siseriiklikud eesmärgid</b>						
<b>kaunis kuldking</b> ( <i>Cypripedium calceolus</i> ) LKS – II, KE – ei, LoD – II, LoA - ei	<ul style="list-style-type: none"> <li>11 generatiivset võsu (2015); 0,06 ha</li> </ul>	<ul style="list-style-type: none"> <li>liigile sobilike kasvukohtade pindalal on vähemalt 0,06 ha</li> </ul>	<ul style="list-style-type: none"> <li>metssigade tegevus (tuhnivad taimed üles ja söövad nende mugulaid)</li> <li>ei ole ala kaitse eesmärgiks</li> </ul>	<ul style="list-style-type: none"> <li>metssigade arvukuse reguleerimine</li> <li>arvata HA kaitse-eesmärgiks</li> </ul>	<ul style="list-style-type: none"> <li>kasvukohtade säilimine vähemalt 0,06 ha-l; arvukusega vähemalt 11 taime</li> </ul>	<ul style="list-style-type: none"> <li>EPN alusel ohulähedane (EELIS 14.02.2023)</li> </ul>
<b>täpiline sõrmkäpp</b> ( <i>Dactylorhiza incarnata subsp. Cruenta</i> ) LKS – II, KE – ei, LoD – ei, LoA - ei	<ul style="list-style-type: none"> <li>üksikud, hajusalt (2015); 0,18 ha.</li> </ul>	<ul style="list-style-type: none"> <li>liigile sobiliku kasvukoha pindala on vähemalt 0,18 ha; liik levib hajusalt</li> </ul>	<ul style="list-style-type: none"> <li>elupaiga (7230) võsastumine;</li> <li>kuivenduse mõju;</li> <li>ei ole ala kaitse-eesmärgiks</li> </ul>	<ul style="list-style-type: none"> <li>elupaiga hooldamine poollooduslike koosluste hooldamise raames/liigitgevuskava alusel;</li> <li>arvata HA kaitse-eesmärgiks</li> </ul>	<ul style="list-style-type: none"> <li>kasvukoha säilimine 0,18 ha; liik levib vähemalt hajusalt</li> </ul>	<ul style="list-style-type: none"> <li>EPN alusel ohulähedane (EELIS 14.03.2023). Taim on haruldane ning levinud põhiliselt Lääne-Eestis ja saartel.</li> </ul>

<sup>12</sup> Viimane kinnitatud vaatlus 2021 (EELIS 08.11.2023)

<b>jumalakäpp</b> <i>(Orchis mascula)</i> LKS – II, KE – ei, LoD – ei, LoA - ei	<ul style="list-style-type: none"> <li>• kaks kasvukohta pindalaga 0,12 ha; vähemalt 75 taime (2016)</li> </ul>	<ul style="list-style-type: none"> <li>• liigile sobiliku kasvukohta pindala on vähemalt 0,12 ha; vähemalt 75 taime</li> </ul>	<ul style="list-style-type: none"> <li>• ei ole akaitse-eesmärgiks</li> </ul>	<ul style="list-style-type: none"> <li>• arvata HA kaitse-eesmärgiks</li> </ul>	<ul style="list-style-type: none"> <li>• kasvukohta säilimine vähemalt 0,12 ha-l; 75 taime</li> </ul>	<ul style="list-style-type: none"> <li>• EPN alusel ohulähedases seisus (EELIS 14.03.2023)</li> </ul>
<b>ruske nuisamblik</b> <i>(Sclerophora coniophaea)</i> LKS – II, KE – ei, LoD – ei, LoA - ei	<ul style="list-style-type: none"> <li>• neli substraadiühikut; elupaiga pindala 3,8 ha</li> </ul>	<ul style="list-style-type: none"> <li>• liigile sobiv elupaik on säilinud 3,8 ha-l; liik levib vähemalt 4 substraadiühikul</li> </ul>	<ul style="list-style-type: none"> <li>• ei ole akaitse-eesmärgiks</li> </ul>	<ul style="list-style-type: none"> <li>• arvata HA kaitse-eesmärgiks</li> </ul>	<ul style="list-style-type: none"> <li>• liigile sobiv elupaik on säilinud 3,8 ha-l; liik levib vähemalt 4 substraadiühiku</li> </ul>	<ul style="list-style-type: none"> <li>• EPN alusel väljasuremisohus (14.03.2023)</li> <li>• elupaik piiritletud VEP piiridega</li> <li>• kasvukoht on inventeeritud elupaigatüübina 9020* ja HA-l kaitstud</li> </ul>

### 3. Kavandatavad kaitsekorralduslikud tegevused

Vajalike tegevuste tabelisse (tabel 3) on koondatud tööd, mis on vajalikud kaitse-eesmärkide saavutamiseks, tabelit võidakse tulevikus täiendada.

Tabelis on tegevused jaotatud vastavalt tegevuse olulisusele järgmistesse prioriteetsusklassidesse:

- 1) esimene prioriteet – hädavajalik tegevus, milleta kaitse-eesmärkide täitmine planeeritavas ajavahemikus on võimatu, see on väärtuste säilimisele ja toimiva ohuteguri kõrvaldamisele suunatud tegevus; kaitsekorralduse tulemuslikkuse hindamiseks vajalik tegevus; Ajaliselt võiks arvestada, et peaks tehtud saama **esimese viie aasta jooksul alates kinnitamisest**.
- 2) teine prioriteet – vajalik tegevus, mis on suunatud väärtuste taastamisele, eksponeerimisele ja potentsiaalsete ohutegurite kõrvaldamisele; Peaks tehtud saama **kümne aasta jooksul alates kinnitamisest**.
- 3) kolmas prioriteet – soovituslik tegevus ehk tegevus, mis aitab kaudselt kaasa väärtuste säilimisele ja taastamisele ning ohutegurite kõrvaldamisele. Peaks tehtud saama **15 aasta jooksul alates kinnitamisest**.

**Tabel 3. Vajalikud tegevused.**

Jrk	Tegevuse nimetus	Maht	Tegevuse tüüp	Korraldaja	Prioriteet	Ajagraafik
<b>Inventuurid, seired, uuringud</b>						
1	Elupaiga tüüpide nõmmede (4030) ja aas-rebasesaaba ja ürt-punanupuga niitude (6510) andmete täpsustamine	0,8+0,8 ha	Inventuur	KeA	I	2024
2	Emaputke ja käpalistee inventuur	ala	Inventuur	KeA	II	2025
3	Rohelise kaksikhamba seire	1 seireala	Riiklik seire	KAUR	I	1 kord 5 aasta jooksul
4	Rabade elupaiga looduslikkuse taastamise võimaluste uuring	ala	Uuring	KeA	II	2030
<b>Hooldus, taastamine ja ohjamine</b>						
5	Liivikute (2330) seisundi parendamine	0,2 ha	Koosluse seisundi parendamine läbi loodusliku arengu	KeA	I	2050
6	Kuivad niidud lubjarikkal mullal (6210) taastamine	1,3 ha	Koosluse taastamistöö	KeA/MO	I	2025
7	Kuivad niidud lubjarikkal mullal (6210) hooldamine	1,3 ha	Koosluse hooldustöö	KeA/MO	I	Igal aastal
8	Liigirikkad niidud lubjavaesel mullal (6270*) taastamine	2,6 ha	Koosluse taastamistöö	KeA/MO	I	2025

Jrk	Tegevuse nimetus	Maht	Tegevuse tüüp	Korraldaja	Prioriteet	Ajagraafik
9	Liigirikad niidud lubjavaesel mullal (6270*) hooldamine	4,1 + 4,5 ha +2,6 ha	Koosluse hooldustöö	KeA/MO	I	Igal aastal
10	Niiskuslembeste kõrgrohus tute (6430) taastamine	0,2 ha	Koosluse taastamistöö	KeA/MO	I	2025
11	Niiskuslembeste kõrgrohus tute (6430) hooldamine	0 +0,2 ha	Koosluse hooldustöö	KeA/MO	I	Igal aastal
12	Aas-rebas esaba ja ürt-punanupuga niitude (6510) taastamine	1,3 ha	Koosluse taastamistöö	KeA/MO	I	2025
13	Aas-rebas esaba ja ürt-punanupuga niitude (6510) hooldamine	1,7 +1,3	Koosluse hooldustöö	KeA/MO	I	Igal aastal
14	Puisniitude (6530*) taastamine	13,3 ha	Koosluse taastamistöö	KeA/MO	I	2024
15	Puisniitude (6530*) hooldamine	0+13,3 ha	Koosluse hooldustöö	KeA/MO	I	Igal aastal
16	Rikutud kuid taastumisvõimeliste rabade (7120) seisundi parendamine ja looduslikus seisundis rabade (7110*) kujunemine	5,7 ha	Koosluse seisundi parendamine läbi loodusliku arengu	KeA	I	2050
17	Liigirikaste soostuvate niitude (7230) seisundi parendamine	9,7 ha	Koosluse seisundi parendamine läbi loodusliku arengu	KeA/RMK	I	2050
18	Vanade loodusmetsade (9010*) seisundi parendamine	47,9 ha	Koosluse seisundi parendamine läbi loodusliku arengu	KeA	I	2050
19	Vanade laialehiste metsade (9020*) seisundi parendamine	7,4 ha	Koosluse seisundi parendamine läbi loodusliku arengu	KeA	I	2050
20	Soostuvate ja soo-lehtmetsade (9080*) seisundi parendamine	16,1 ha	Koosluse seisundi parendamine läbi loodusliku arengu	KeA	I	2050
21	Puiskarjamaade (9070) taastamine	11,2 ha	Koosluse taastamistöö	KeA/MO	I	2025
22	Puiskarjamaade (9070) hooldamine	0+11,2 ha	Koosluse hooldustöö	KeA/MO	I	Igal aastal
23	Siirdesoo- ja rabametsade (91D0) seisundi parendamine	4,7 ha	Koosluse seisundi parendamine läbi loodusliku arengu	KeA	I	2050
<b>Taristu, tehnika ja loomad</b>						
24	Hoiuala tähistamine ja tähistehooldamine	25 keskmist tähist	Kaitsealuste objektide tähistamine	RMK	II	Igal aastal
<b>Kavad, eeskirjad</b>						



Jrk	Tegevuse nimetus	Maht	Tegevuse tüüp	Korraldaja	Prioriteet	Ajagraafik
25	Lääne maakonna hoiuala määruse muutmine		Kaitsekorra muutmine	KeA	I	2025
26	Kaitsekorralduskava andmete üle vaatamine ja vajadusel uuendamine		Tegevuskava	KeA	I	1 kord kümne aasta jooksul
27	Kaitsekorralduskava tulemuslikkuse hindamine		Tegevuskava	KeA	I	1 kord kümne aasta jooksul
<b>Muu</b>						

Käsitatud on kõige olulisemaid tegevusi ala Natura eesmärkide saavutamise jaoks.

### **3.1. Koosluste hooldus- ja taastamistööd**

2021. aastal oli Karuse-Linnuse HA-I hoolduses ligi 5 ha poollooduslikke kooslusi. 0,8 ha niidualade väärtushinnangud vajavad täpsustamist. KKK-ga on kavandatud 30 ha poollooduslike koosluste taastamine. Osaliselt heas seisus niidualasid võib koheselt hooldama hakata. Kokku on kavandatud hoiualal 40,2 ha poollooduslike koosluste säilitamine.

### **3.2. Hoiuala piiritähiste uuendamine**

Karuse-Linnuse hoiualale on paigaldatud 25 keskmise suurusega tähist (joonis 1). Tähiste hooldus - lõhutud/rikud piiritähiste asendamine toimub jooksvalt vastavalt vajadusele.

### **3.3. Külastuskorraldus**

Hoiualal puuduvad turismirajatised ja vajadust külastustaristu rajamiseks ei ole. Hoiuala piirile jäävad Risti - Virtsu - Kuivastu – Kuressaare ja Karuse - Kalli maantee ning alal on mitmed rajad. See on piisavaks infrastruktuuriks võimalikele huvilistele.

# Kasutatud andmeallikad

Paal, J. 2007. *Loodusdirektiivi elupaigatüüpide käsiraamat*. Tallinn: Auratrükk

Helm, A., Kalamees, R., Kukk, T., Mesipuu, M., & Roosalu, E. 2010. Juhend loodusdirektiivi I lisa poollooduslike elupaigatüüpide seisundi hindamiseks. Tartu: Pärandkoosluste Kaitse Ühing.

Pajula, R., & Ilomets, M. 2012. Juhend loodusdirektiivi I lisa soo-elupaigatüüpide seisundi hindamiseks. Tallinn: MTÜ Eesti Märjalade Ühing.

Palo, A. 2018. Loodusdirektiivi metsaelupaikade inventeerimise juhend. Tartu.

Aru- ja soostunud niitude hoolduskava  
<https://keskkonnaamet.ee/media/1263/download>.

Puisniidu, puiskarjamaa hoolduskava  
<https://keskkonnaamet.ee/media/1266/download>.

Kaitstavate soode tegevuskava. 2015.

Pärandniitude tegevuskava. 2021.

Kauni kuldkinga (*Cypripedium calceolus*) kaitse tegevuskava (2015)  
<https://pilv.envir.ee/index.php/s/7i5MKGRrkTqXK6r?dir=undefined&path=%2FTaimed&openfile=3710>