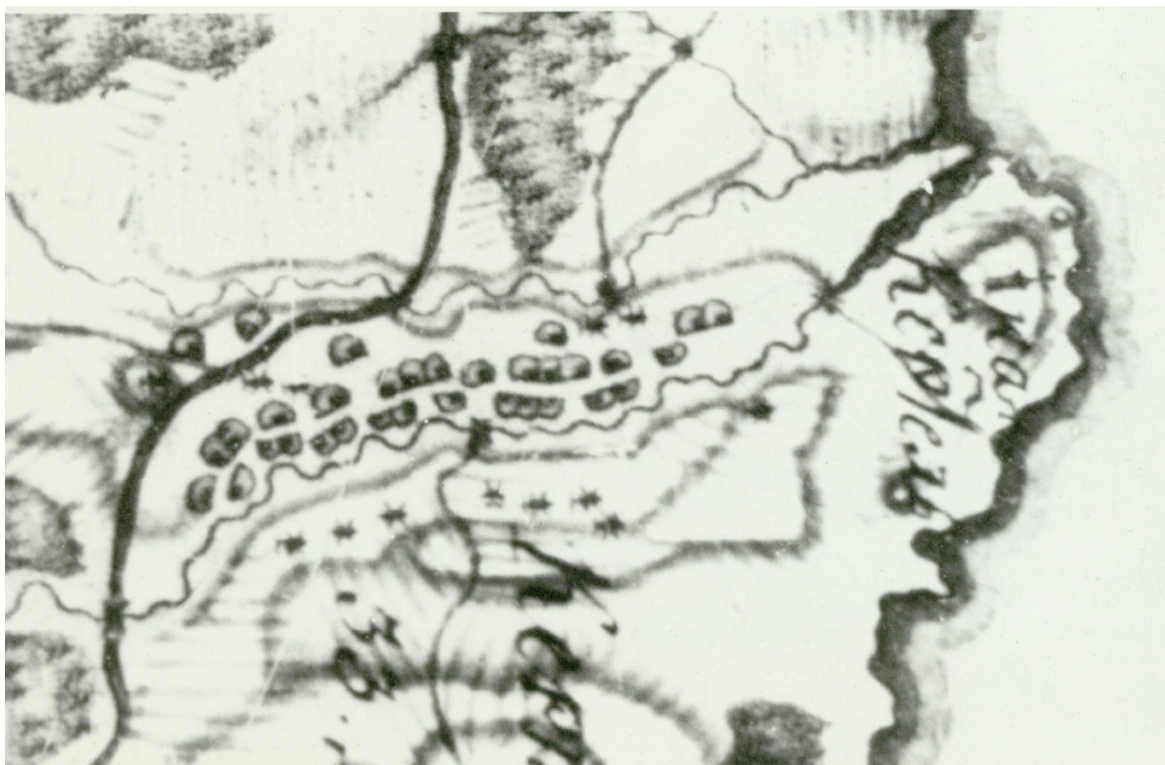


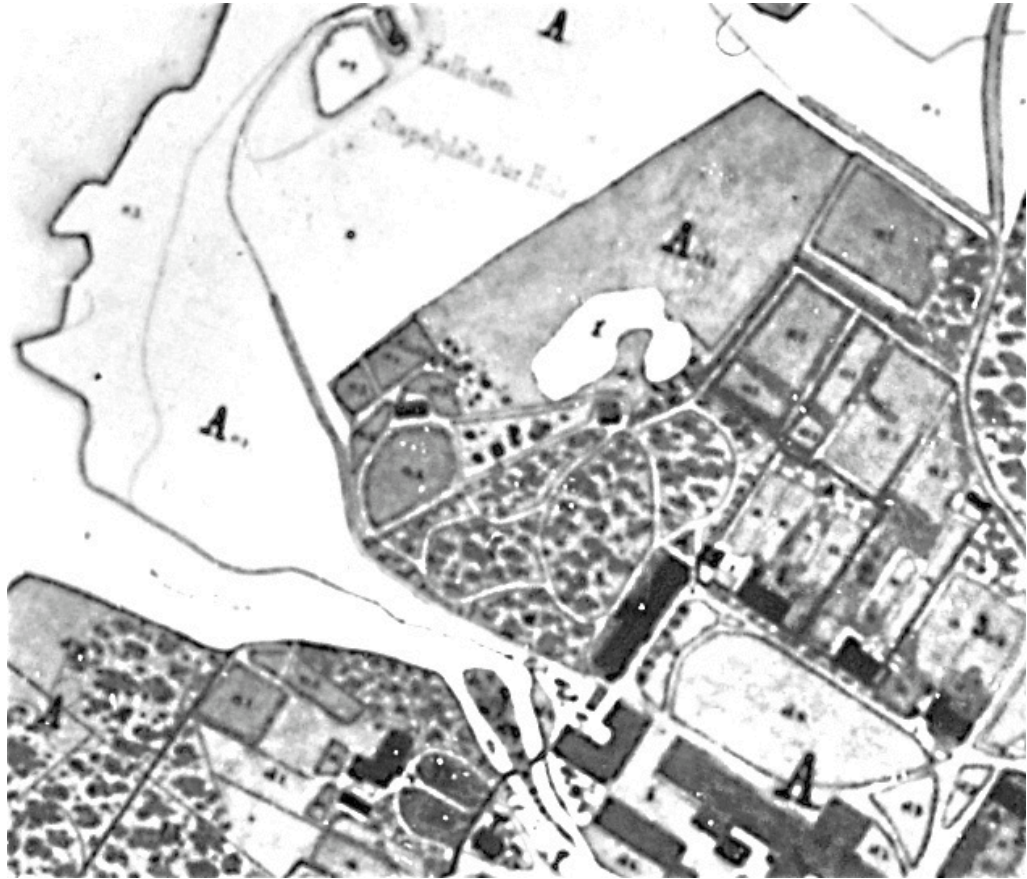
## LISA 5. Kärddla rannapark kaartidel ja plaanidel



**Joonis 1.** Kärddla küla 1806. a Eestimaa kubermangu atlas. Paremalt Nuutri jõe suue ja rootsi kabel (koopia käsikirjas ERA.T-76.1.11546, foto nr 1)



**Joonis 2.** Kärddla kalevivabriku plaan 1830. a (koopia käsikirjas ERA.T-76.1.11546, foto nr 3; originaal EAA.46.2.366. Special-Charte von dem Hofe Kertel und dem Dorfe gleichen Namens)



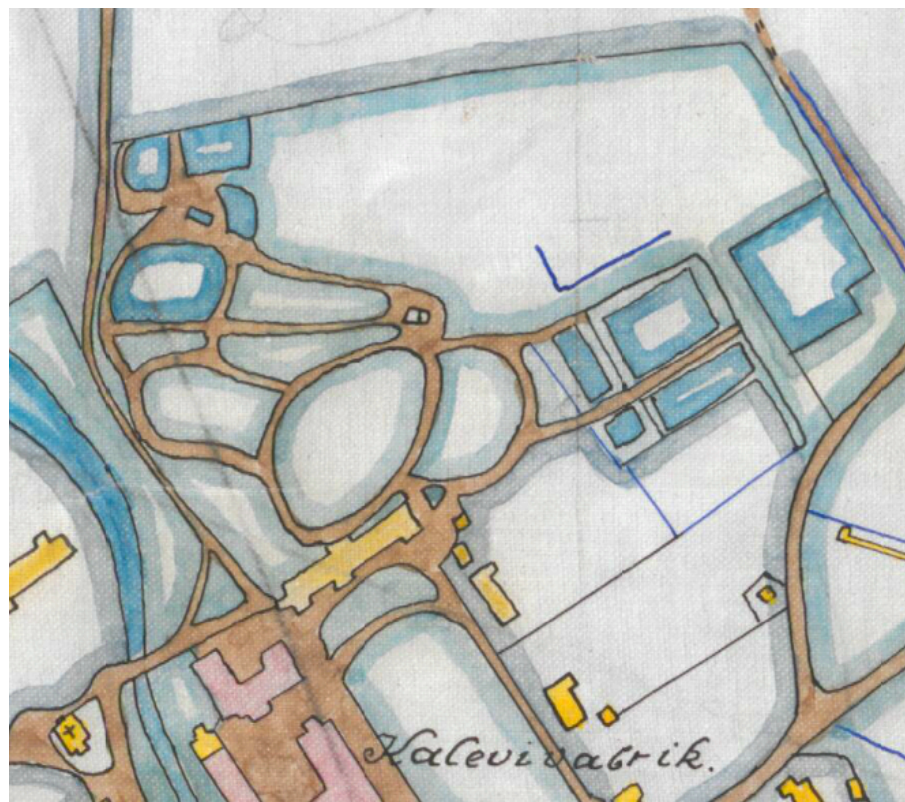
**Joonis 3.** Paruniaed 1878. a Kärbla kaardil (Hiiumaa Muuseumi fotokogu, nr 4586)



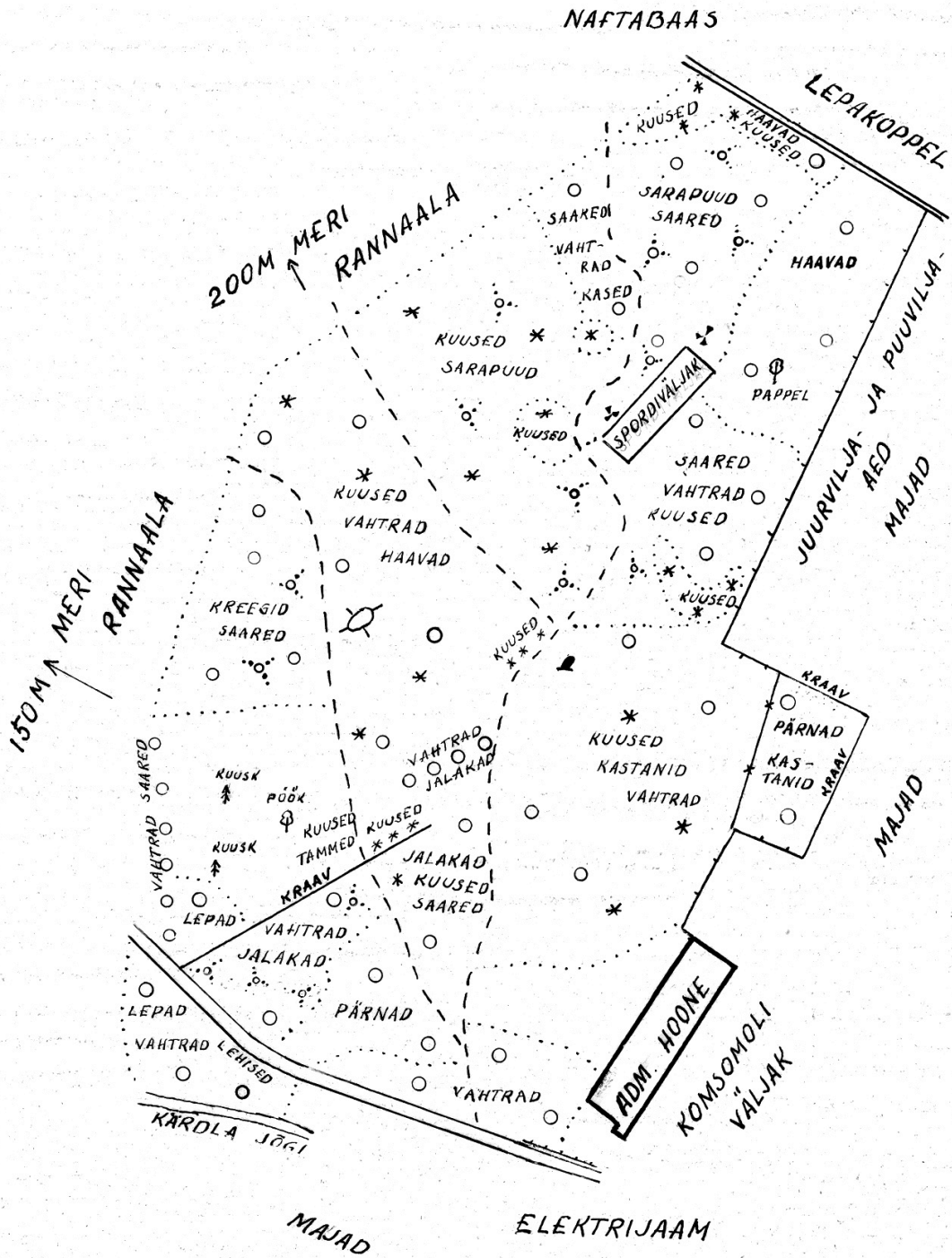
**Joonis 4.** Paruniaed 1921. a Kärbla kaardil (ERA.T-6.3.1533 Kärbla alevi plaan)



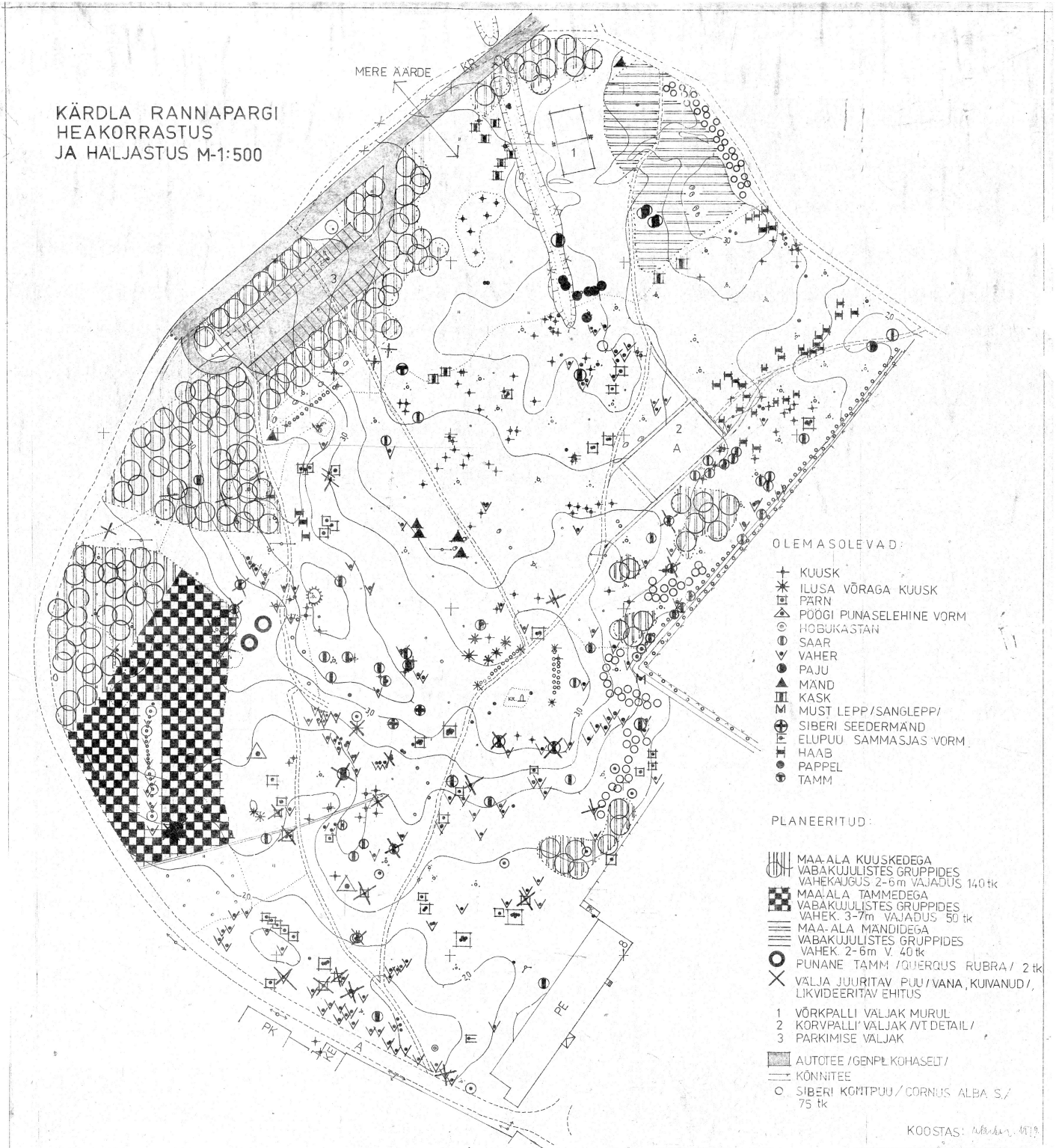
**Joonis 5.** Arvatavalt 1930. aastatel tehtud lennufoto Kärblast, keskel vabrikuväljak (Hiiumaa Muuseum)



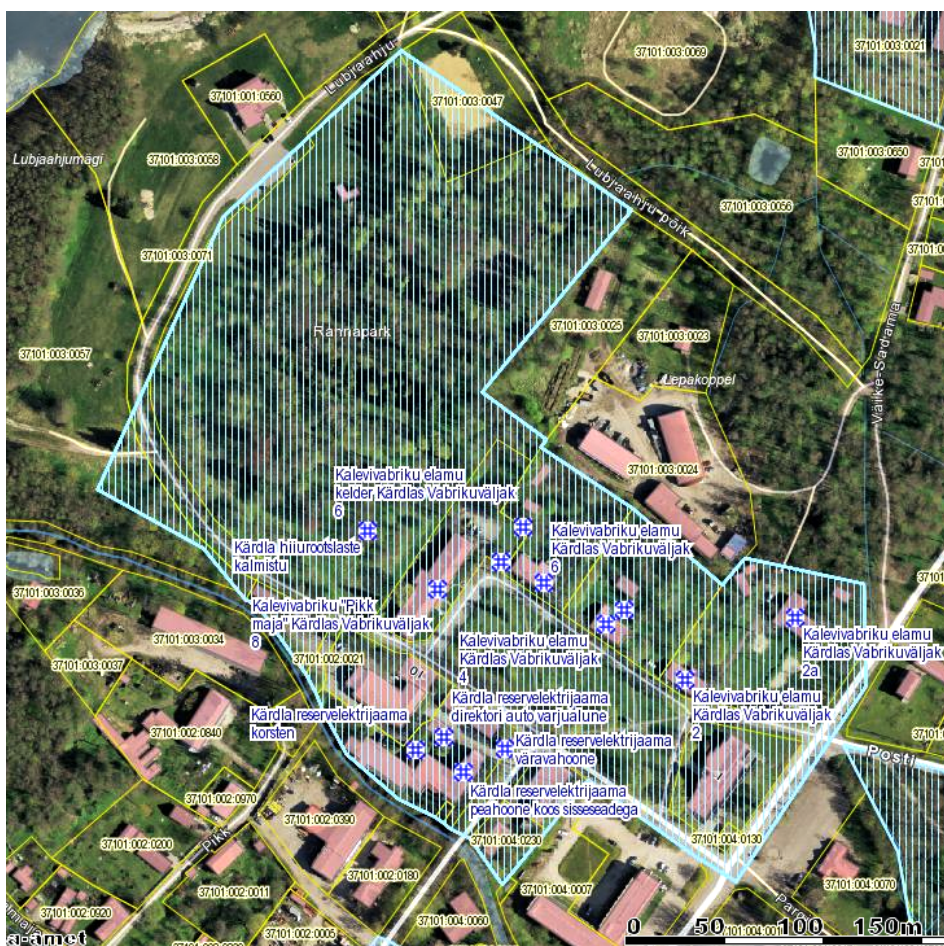
**Joonis 4.** Paruniaed 1923. a Kärbla kaardil (ERA.T-6.3.1532 Kärbla alevi maaala plaan)



Joonis 5. Rannapark 1968. a plaanil, joonis E. Eenok, M 1:2000 (Hiiumaa rajooni looduskaitsealuste parkide inventeerimine. Keskkonnaamet, Hiiumaa-Lääne-Saare region, Kärkla kontori arhiiv)

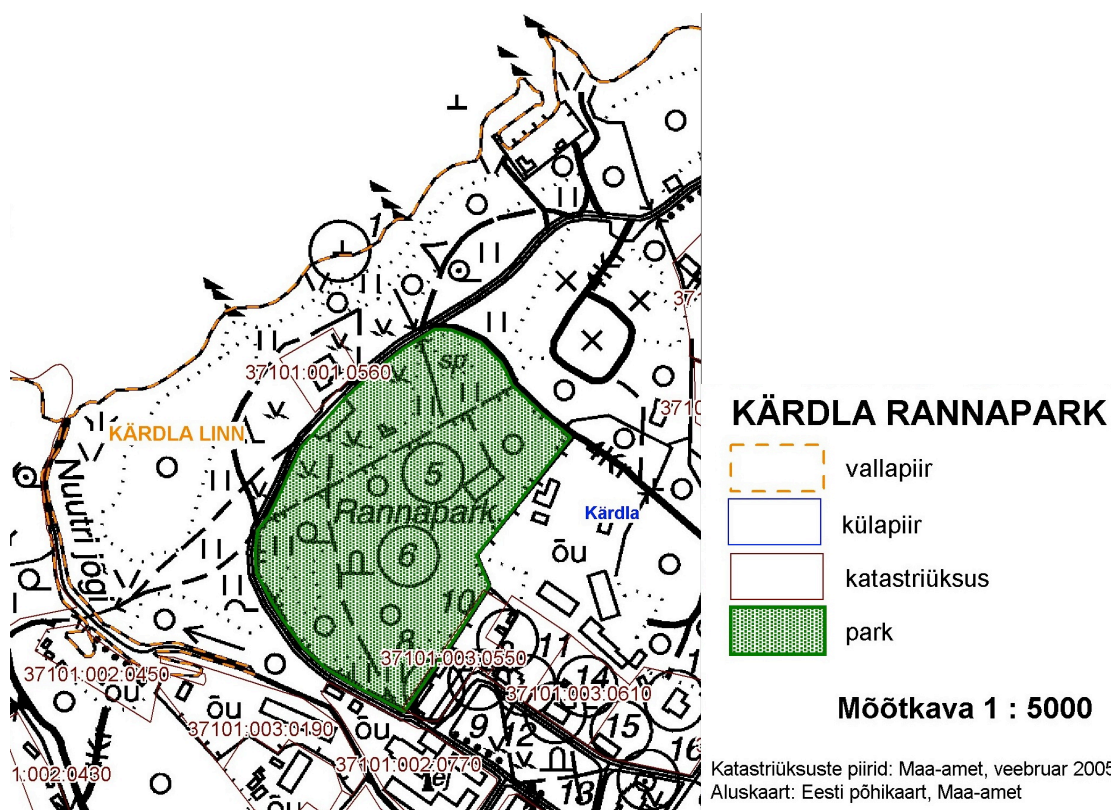


**Joonis 6.** 1979. a koostatud Kärkla rannapargi heakorrastus- ja haljastusplaan (projekteerija nimi ei ole loetav), millest on säilinud ainult plaaniosa (Kärkla linnavalitsuse arhiiv)



Joonis 7. Kultuurimälestiste kaitsetsoon Kärkla rannapargis. Maa-Ameti Geoportaal

Joonis 8. Looduskaitsealuse Kärkla rannapargi piirid määratud 2006. a (RT I 2006, 33, 251)





**Joonis 9.** Rannapark 2014. a ortofotol. Punakas lehestik on puhkevatel pöökidel ja pärnadel. Maa-Ameti Geoportaal

