

KINNITATUD
Keskkonnaameti peadirektori
asetäitja
21.03.2024
korraldusega nr 1-3/24/98

Oti loodusala kaitekorralduskava

Sisukord

1. Ala iseloomustus	4
1.1 Uuritus ja seire	6
2. Kaitseväärtused ja kaitse eesmärgid	7
3. Kavandatavad kaitsekorralduslikud tegevused	10

Kasutatud lühendid, mõisted ja selgitused

KE – kaitse-eeskiri

Kaitseväärtus – kaitse-eeskirjas nimetatud kaitstav loodusväärtus (kaitse-eesmärk)

Kaitse eesmärk – kaitseväärtuse soovitud seisund

KeA – Keskkonnaamet

KKK – kaitsekorralduskava

LKS - looduskaitseeadus

LoD – loodusdirektiiv (käsitleb ohustatud elupaikade ning loodusliku loomastiku ja taimestiku kaitsepõhimõtteid)

LiD – linnudirektiiv (sätestab liikmesriikide õigused ja kohustused loodusliku linnustiku kaitseks ja kasutamiseks)

LoA – loodusala (loodusdirektiivi I ja II lisas nimetatud elupaigatüüpide või liikide kaitseks asutatud ala)

LiA – linnuala (linnudirektiivi I lisas nimetatud linnuliikide ja I lisast puuduvate rändlinnuliikide elupaikade kaitseks asutatud ala)

EELIS – Eesti looduse infosüsteem

SDF – Natura standardandmebaas

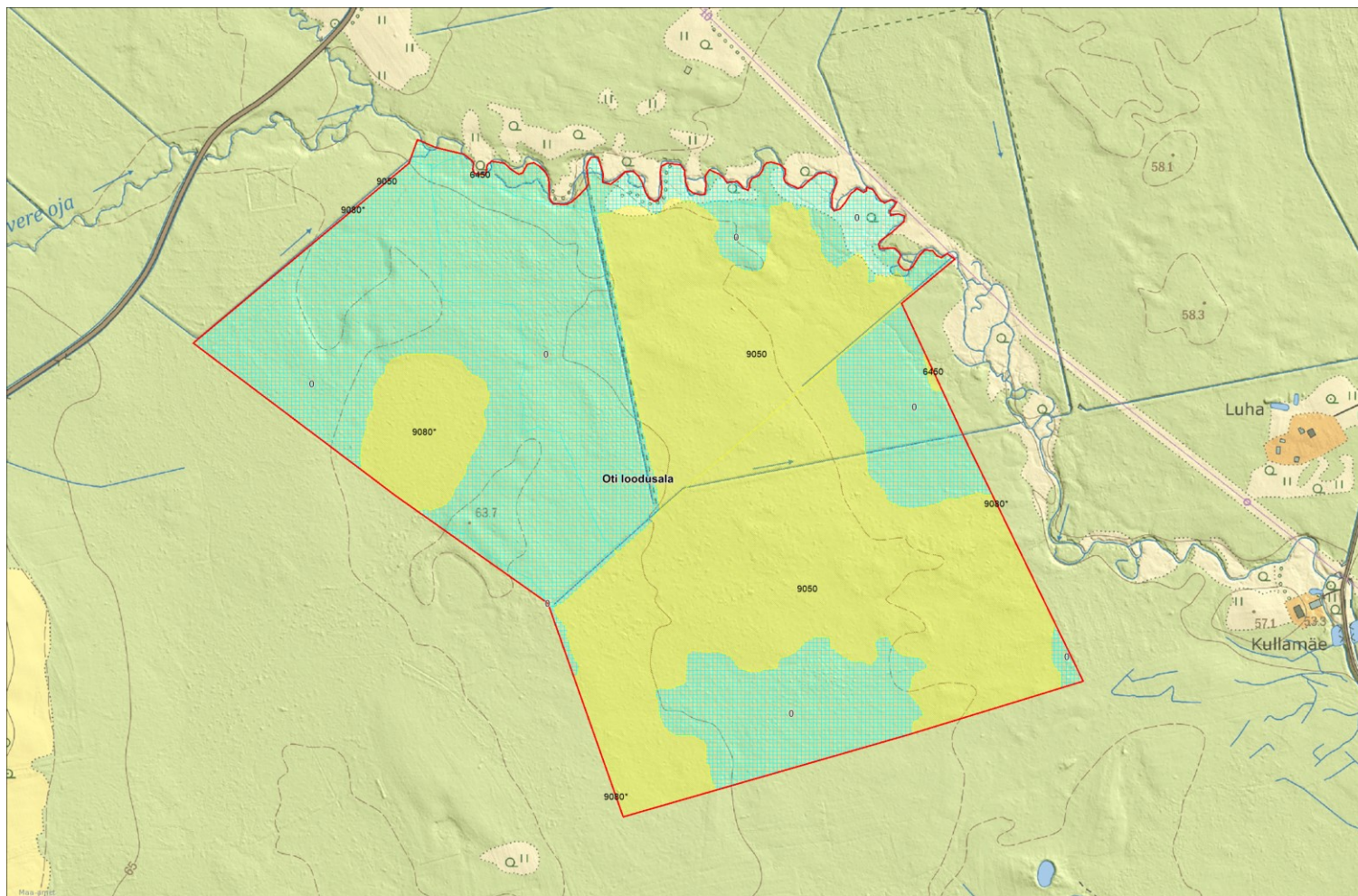
1. ALA ISELOOMUSTUS

Loodusala peamiseks väärtuseks on vanad metsakooslused, mille hea seisund tagatakse läbi loodusliku arengu. Alal paikneb must-toonekure pesamets.

Kaitstavate alade nimed	Oti must-toonekure püsielupaik (KLO9127401)
Loodusala nimi	Oti loodusala (EE0080177) (joonis 1)
Pindala	54,6 ha
Asukoht ja piirid	https://register.keskkonnaportaal.ee/register/internationally-important-area/8953402 , https://xgis.maaamet.ee/xgis2/page/app/looduskaitse
Kaitsekord	„Euroopa Komisjonile esitatav Natura 2000 võrgustiku alade nimekiri” https://www.riigiteataja.ee/akt/304042017006?leiaKehtiv ja “Must-toonekure ja suur-konnakotka püsielupaikade kaitse alla võtmine ja kaitse-eeskiri” https://www.riigiteataja.ee/akt/107012020001
Koostaja nimi	Kaisa Triin Tomak
Koostamise aasta	2024
Kaitsekorralduskava koostamise kord	„Kaitsekorralduskava koostamise ja kinnitamise kord ning kaitsekorralduskava kinnitaja määramine” https://www.riigiteataja.ee/akt/104112022001

Kaitsekorralduskava annab soovitusel kaitstava ala valitsejale kaitse eesmärkide saavutamise parimatest viisidest, kuid ei loo õigusi ega kohustusi kolmandatele isikutele.

Oti loodusala KKK on koostatud tähtajatult. Kava vaadatakse üle ja uuendatakse põhjendatud juhtudel kaitseväärtuste kaitse tagamise eesmärgil lähtuvalt tulemuslikkuse hindamise või uue inventuuri andmetest.



Joonis 1. Oti loodusalal inventeeritud (2008. a) elupaigatüüpide paiknemine (aluskaart, Eesti Põhikaart, Maa-amet WMS kaardirakendus seisuga märts 2024).

1.1 Uuritus ja seire

Oti loodusalal tehti Natura elupaikade inventuur 2008. aastal Toomas Hirse poolt. Loodusalal toimub ka riiklik seire must-toonekurele vastavalt liigi tegevuskavas kirjeldatud seire metoodikale.¹

Inventuuride ja uuringute vajadus

Loodusalal on vajalik läbi viia elupaigatüüpide kordusinventuur, et uuendada ja täpsustada koosluste andmeid.

¹ Must-toonekure (*Ciconia nigra*) kaitse tegevuskava. 2018. Keskkonnaamet. [must_toonekure_kaitse_tegevuskava.pdf](#)

2. KAITSEVÄÄRTUSED JA KAITSE EESMÄRGID

Loodusala looduskaitse väärtused on Euroopa Liidu Loodusdirektiivi I lisasse kantud kooslused. Valdav osa loodusalast on kaetud metsaga. Tabelis 1 võetakse kokku Oti loodusala kaitseväärtuste hoidmisega seotud kaitse eesmärgid, soodsa looduskaitse seisundi saavutamist või hoidmist mõjutavad tegurid ning nende ära hoidmiseks või leevendamiseks ettenähtavad meetmed ning kaitsetegevuse oodatavad tulemused. Koosluste, liikide, kasvukohtade või elupaikade soodsa seisundi saavutamise või hoidmise tarvis seatavad (hooldamise ja taastamise) meetmed on seatud vastavalt elupaigatüüpidele koostatud hoolduskavadele ja liikide kaitse tegevuskavadele, kui ei ole tabelis märgitud teisiti. Kavad on leitavad Keskkonnaameti kodulehel ja viited on lisatud kasutatud andmeallikate nimekirja.

Tabel 1. Oti loodusala kaitseväärtuste koondtabel (kooslused).

Kaitseväärtus	Seisund ² (pindala/esinduslikkus)	Kaitse eesmärk ³	Mõjutegurid	Meetmed	Oodatav tulemus ⁴	Märkused	Panus üldpindala sse / SDF-i (%) ⁵
Poollooduslikud kooslused							
Lamminiidud (6450) KE – ei, LoD – I, LoA – jah	<ul style="list-style-type: none"> 1 ha teadmata seisundiga. Raskesti ligipääsetav ala. 	<ul style="list-style-type: none"> Andmete täpsustamine 1 ha. 	<ul style="list-style-type: none"> Levikuulatus pole teada. Võsastumine, kulustumine. 	<ul style="list-style-type: none"> Andmete täpsustamine 1 ha. Hooldamine vajalikus ulatuses. 	<ul style="list-style-type: none"> Andmed on täpsustunud 1 ha ulatuses. 	-	<ul style="list-style-type: none"> -
Metsaelupaigatüübid							

² Elupaigatüübi esinduslikkus: A – väga hea, B – hea, C – arvestatav, p – potentsiaalne

³ Kaitse eesmärk seatakse aastaks 2050

⁴ Oodatav tulemus seatakse aastaks 2050 ja tulemuslikkust hinnatakse iga 10 aasta tagant

⁵ 2019. a loodusdirektiivi aruande andmete põhjal (<https://nature-art17.cionet.europa.eu/article17/habitat/report/>).

Kaitseväärtus	Seisund ² (pindala/esinduslikkus)	Kaitse eesmärk ³	Mõjutegurid	Meetmed	Oodatav tulemus ⁴	Märkused	Panus üldpindala sse / SDF-i (%) ⁵
Rohundite rikkad kuusikud (9050) KE – ei, LoD – I, LoA – jah	<ul style="list-style-type: none"> • 24,8 ha/ A 	<ul style="list-style-type: none"> • Elupaigatüübi säilitamine 24,8 ha. • Andmete täpsustamine 48 ha ulatuses. 	<ul style="list-style-type: none"> • Väärtused paiknevad sihtkaitsevööndis. • Ala pole tervikuna kaardistatud. • Väärtus pole siseriiklikult kaitse-eesmärgina loetletud. 	<ul style="list-style-type: none"> • Looduslikule arengule jätmise 24,8 ha. • Andmete täpsustamine 48 ha ulatuses. • Kaitstava loodusobjekti tüübi muutmine ja kaitse-eesmärgiks lisamine. 	<ul style="list-style-type: none"> • Heas seisus elupaiku on säilinud 24,8 ha. • Andmed on täpsustunud 48 ha ulatuses. • Elupaik on lisatud siseriiklikuks kaitse-eesmärgiks. 	<ul style="list-style-type: none"> • 	<ul style="list-style-type: none"> • 0,28/0,34
Soostuvad ja soolehtmetsad (9080) KE – ei, LoD – I, LoA – jah	<ul style="list-style-type: none"> • 2,4 ha/ C 	<ul style="list-style-type: none"> • Elupaigatüübi seisundi parendamine 2,4 ha. 	<ul style="list-style-type: none"> • Väärtused paiknevad sihtkaitsevööndis. • Ala pole tervikuna kaardistatud. • Väärtus pole siseriiklikult kaitse-eesmärgina loetletud. 	<ul style="list-style-type: none"> • Looduslikule arengule jätmise 2,4 ha. • Kaitstava loodusobjekti tüübi muutmine ja kaitse-eesmärgiks lisamine. 	<ul style="list-style-type: none"> • Heas seisus elupaiku on säilinud 2,42 ha. • Andmete on täpsustunud 48 ha ulatuses. • Elupaik on lisatud siseriiklikuks kaitse-eesmärgiks. 	<ul style="list-style-type: none"> • 	<ul style="list-style-type: none"> • 0,007/0,007

Tabel 2. Oti loodusala kaitseväärtuste koondtabel (liigid).

Kaitseväärtus	Seisund	Kaitse eesmärk	Mõjutegurid	Meetmed	Oodatav tulemus	Märkused
Siseriiklikud eesmärgid						
Must-toonekurg <i>(Ciconia nigra)</i> LKS – I, KE – jah, LiD – I.	Pesad asustamata, 2000. aastal viimane kinnitatud vaatlus pesa asustusest, kuid pesas ei olnud poegi ⁶ .	Pesitsusterritooriumi on säilinud 54,4 ha ulatuses.	Pesamets asub sihtkaitsevööndis.	Looduslikule arengule jätmise metsamaa ulatuses.	Pesitsusterritooriumi on säilinud 54,4 ha ulatuses.	<ul style="list-style-type: none"> Liigile sobilik pesitsusala juba range kaitse all (püselupaiga sihtkaitsevöönd) (KLO3100584)

⁶ EELIS, KLO9127401 Oti

3. KAVANDATAVAD KAITSEKORRALDUSLIKUD TEGEVUSED

Vajalike tegevuste tabelisse (tabel 3) on koondatud tööd, mis on vajalikud kaitse eesmärkide saavutamiseks, tabelit võidakse tulevikus täiendada.

Tabelis on tegevused jaotatud vastavalt tegevuse olulisusele järgmistesse prioriteetsusklassidesse:

- 1) esimene prioriteet – hädavajalik tegevus, millela kaitse eesmärkide täitmine planeeritavas ajavahemikus on võimatu, see on kaitseväärtuste säilimisele ja toimiva ohuteguri kõrvaldamisele suunatud tegevus (taastamine, taasloomine); kaitsekorralduse tulemuslikkuse hindamiseks vajalik tegevus (inventeerimine);
- 2) teine prioriteet – vajalik tegevus, mis on suunatud väärtuste taastamisele ja potentsiaalsete ohutegurite kõrvaldamisele;
- 3) kolmas prioriteet – soovituslik tegevus ehk tegevus, mis aitab kaudselt kaasa väärtuste säilimisele ja taastamisele ning ohutegurite kõrvaldamisele (infotahvlid, külastustaristu).

Tabel 3. Vajalikud tegevused

Jrk	Tegevuse nimetus	Maht	Tegevuse tüüp	Korraldaja	Prioriteet	Ajagraafik
Inventuurid, seired, uuringud						
1	Elupaigatüüpide andmete täpsustamine	27,17 ha	Inventuur	KeA	I	2030 ⁷
Kavad, eeskirjad						
2	Kaitsekorralduskava andmete üle vaatamine ja vajadusel uuendamine		Tegevuskava	KeA	I	1 kord kümne aasta jooksul
3	Kaitsekorralduskava tulemuslikkuse hindamine		Tegevuskava	KeA	I	1 kord kümne aasta jooksul
4	Kaitstava loodusobjekti tüübi muutmine ja kaitse-eesmärgiks lisamine.		Kaitsekorra muutmine	KeA	I	2030

⁷ Elupaigatüüpide andmed peavad olema täpsustunud aastaks 2030