

KINNITATUD  
Keskkonnaameti  
20.12.2023  
korraldusega nr 1-3/23/685

# Põduste luha loodusala kaitsekorralduskava

## **Sisukord**

1. Ala iseloomustus .....	4
1.1 Uuritus ja seire .....	7
2. Kaitseväärtused ja kaitse eesmärgid .....	8
3. Kavandatavad kaitsekorralduslikud tegevused .....	11
Kasutatud andmeallikad .....	13

## **Kasutatud lühendid, mõisted ja selgitused**

MO – maaomanik

KE – kaitse-eeskiri

Kaitseväärtus – kaitse-eeskirjas nimetatud kaitstav loodusväärtus (kaitse-eesmärk)

Kaitse eesmärk – kaitseväärtuse soovitud seisund

KeA – Keskkonnaamet

KAUR – Keskkonnaagentuur

KKK – kaitsekorralduskava

KOV – kohalik omavalitsus

LKS - looduskaitseseadus

HA – hoiuala

LoD – loodusdirektiiv (käsitleb ohustatud elupaikade ning loodusliku loomastiku ja taimestiku kaitsepõhimõtteid)

LiD – linnudirektiiv (sätestab liikmesriikide õigused ja kohustused loodusliku linnustiku kaitseks ja kasutamiseks)

LoA – loodusala (loodusdirektiivi I ja II lisas nimetatud elupaigatüüpide või liikide kaitseks asutatud ala)

PLK – poollooduslik kooslus

RMK – Riigimetsa Majandamise Keskus

EELIS – Eesti Looduse Infosüsteem

SDF – Natura standardandmebaas

Säilitamine – olemasolevate väärtuste säilitamine (seisund ei muutu halvemaks, säilitamine ei tähenda seda, et seisund peab jääma samaks) (looduslik areng)

Seisundi parendamine – arvestatava esinduslikkusega (C) elupaikade seisundi parendamine (kraavide sulgemine, looduslikule arengule jätmine jms)

Taastamine – tegevused, mis on seotud olemasolevate, kuid halvenenud struktuuriga elupaikade taastamisega (näiteks PLKd, sood)

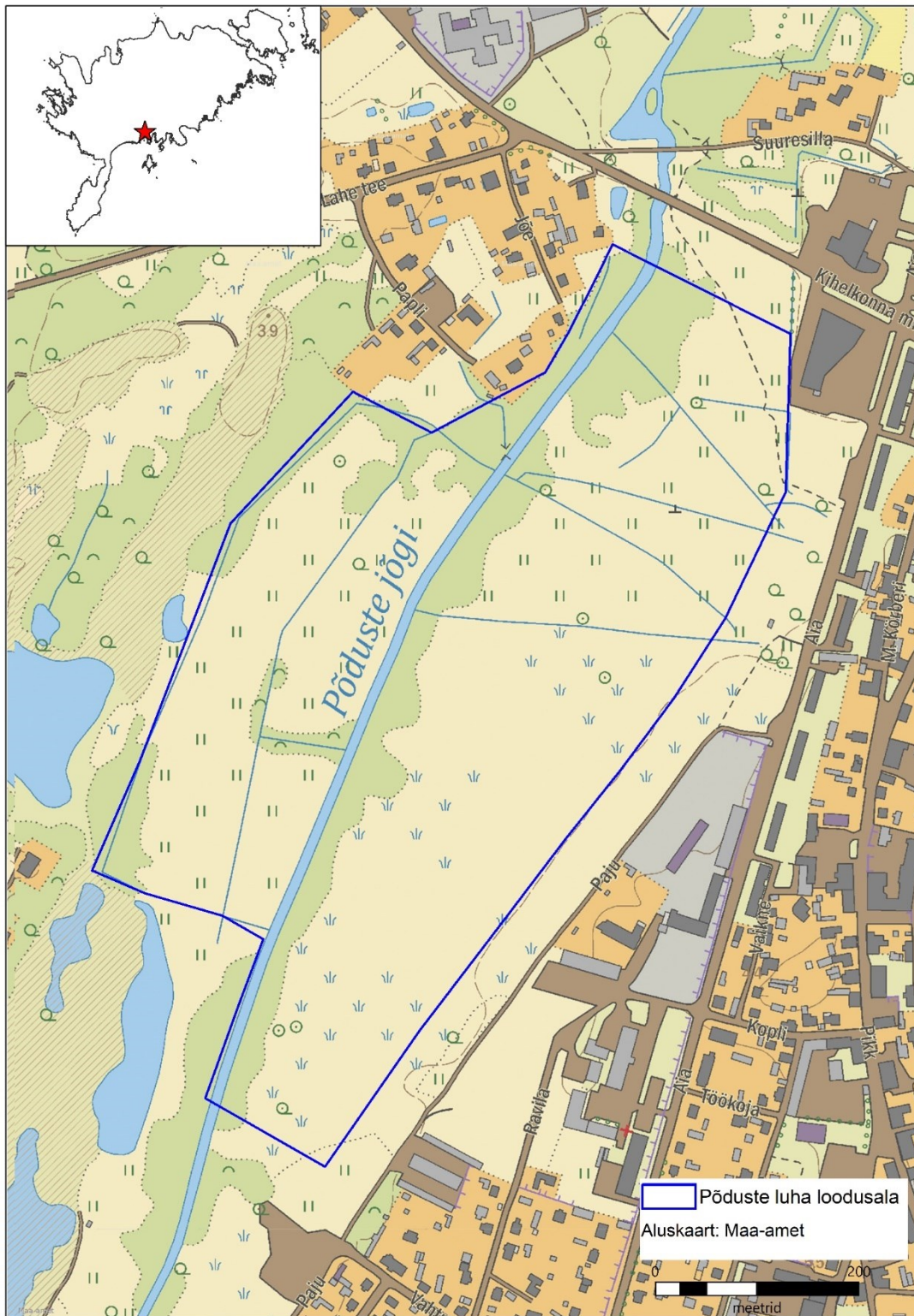
# 1. Ala iseloomustus

<b>Kaitstava ala nimi</b>	Põduste luha hoiuala
<b>Loodusala nimi</b>	Põduste luha loodusala (EE0040454) (joonis 1)
<b>Pindala</b>	30,9 ha
<b>Asukoht ja piirid</b>	<a href="https://register.keskkonnaportaal.ee/register/internationally-important-area/8953117">https://register.keskkonnaportaal.ee/register/internationally-important-area/8953117</a> , <a href="https://xgis.maaamet.ee/xgis2/page/app/looduskaitse">https://xgis.maaamet.ee/xgis2/page/app/looduskaitse</a>
<b>Kaitsekord</b>	„Hoiualade kaitse alla võtmine Saare maakonnas” <a href="https://www.riigiteataja.ee/akt/121122022012?leiaKehtiv">https://www.riigiteataja.ee/akt/121122022012?leiaKehtiv</a> ja Looduskaitseseadus § 14, § 32 ja 33 <a href="https://www.riigiteataja.ee/akt/129062022007?leiaKehtiv">https://www.riigiteataja.ee/akt/129062022007?leiaKehtiv</a>
<b>Koostaja nimi</b>	Kadri Paomees
<b>Koostamise aasta</b>	2023
<b>Kaitsekorralduskava koostamise kord</b>	„Kaitsekorralduskava koostamise ja kinnitamise kord ning kaitsekorralduskava kinnitaja määramine” <a href="https://www.riigiteataja.ee/akt/104112022001">https://www.riigiteataja.ee/akt/104112022001</a>

Alal on valdavalt poollooduslikud kooslused (lamminiidud), mille kaitse tagatakse läbi taastamise ja hooldamise. Alale jääb ka linnuvaatlustorn ja rada, mis on kohalike seas populaarne.

Kaitsekorralduskava annab soovitusel kaitstava ala valitsejale kaitse eesmärkide saavutamise parimatest viisidest, kuid ei loo õigusi ega kohustusi kolmandatele isikutele.

Põduste luha loodusala KKK on koostatud tähtajatult. Kava vaadatakse üle ja uuendatakse põhjendatud juhtudel kaitseväärtuste kaitse tagamise eesmärgil lähtuvalt tulemuslikkuse hindamise või uue inventuuri andmetest.



**Joonis 1.** Põduste luha loodusala paiknemine Saare maakonnas (*aluskaart: Eesti Põhikaart, Maa-ameti WMS kaardirakendus seisuga oktoober 2023*).



## 1.1 Uuritus ja seire

### Inventuurid ja uuringud

Esmane elupaikade inventuur toimus alal Natura pilootprojekti raames aastal 2001 (Toomas Kukk ja Eerik Leibak). Viimased andmed elupaigatüüpide kohta pärinevad aastast 2016 (Aivar Hallang ja Pille Mänd) ja aastast 2020 (Urmo Saar). Inventuuri käigus täpsustati elupaikade piire ning varasemat määrangut. Inventuuride andmetel ei leidu hoiualal elupaigatüüpi aas-rebasesaba ja ürt-punanupuga niidud (6510) ja elupaigatüüp tuleb HA eesmärkide hulgast välja arvata, LoA eesmärgiks see elupaigatüüp ei ole. Tabelis 1 toodud kaitseväärtuste seisundid on määratud siin loetletud inventuuride andmete põhjal (KR\_plk kihi järgi, sest seal on värskemad andmed). Alale jääb osaliselt Põduste jõgi, mis on jõesilmu (*Lampetra fluviatilis*) elupaik (viimane vaatlus 2017. a). Liikidest on hoiuala kaitse eesmärkidenä nimetatud ka rukkirääk (*Crex crex*) ja tutkas (*Philomachus pugnax*), viimast alal ei leidu ja tuleb eesmärkide hulgast välja arvata. Rukkiräägu andmed pärinevad aastast 2020 (Maris Sepp) ja aastast 2022 (Karl Jakob Toplaan).

Alal läbi viidud inventuurid tuginevad inventeerimise juhenditele, mis on kättesaadavad Keskkonnaministeeriumi kodulehel (välja toodud ka kasutatud andmeallikate all).

**Riiklik seire.** Alal viiakse läbi ohustatud taimekoosluste (Natura elupaigad) seiret (SJA6419000, SJA6419001, SJA6419002, SJA6419003).

## **2. Kaitseväärtused ja kaitse eesmärgid**

Loodusala looduskaitsetelised väärtused on Euroopa Liidu Loodusdirektiivi I lissasse kantud kooslused. Valdav osa loodusalast on kaetud poollooduslike kooslustega. Tabelis 1 võetakse kokku Põduste luha loodusala kaitseväärtuste hoidmisega seotud kaitse eesmärgid, soodsa looduskaitsetelise seisundi saavutamist või hoidmist mõjutavad tegurid ning nende ärahoidmiseks või leevendamiseks ettenähtavad meetmed ning kaitsetegevuse oodatavad tulemused. Tabelis toodud koosluste seisundid on määratud KR\_plk kihi järgi, sest seal on värskemad andmed kui SDF-i eesmärgid. Koosluste, liikide, kasvukohtade või elupaikade soodsa seisundi saavutamise või hoidmise tarvis seatavad (hooldamise ja taastamise) meetmed on seatud vastavalt elupaigatüüpidele koostatud hoolduskavadele ja liikide kaitse tegevuskavadele, kui ei ole tabelis märgitud teisiti. Kavad on leitavad Keskkonnaameti kodulehel ja viited on lisatud kasutatud andmeallikate nimekirja.



**Tabel 1. Põduste luha loodusala kaitseväärtuste koondtabel (kooslused).**

Kaitseväärtus <sup>1</sup>	Seisund <sup>2</sup> (pindala/esinduslikkus)	Kaitse eesmärk <sup>3</sup>	Mõjutegurid	Meetmed	Oodatav tulemus <sup>4</sup>	Märkused	Panus üldpindalasse / SDF-i (%) <sup>5</sup>
<b>Poollooduslikud kooslused</b>							
<b>Lamminiidud (6450)</b> KE – jah, LoD – I, LoA – jah	<ul style="list-style-type: none"> <li>8,7 ha / A</li> <li>18,9 ha / C</li> </ul>	<ul style="list-style-type: none"> <li>Elupaigatüübi säilitamine 8,7 ha</li> <li>Elupaigatüübi seisundi parendamine 18,9 ha</li> </ul>	<ul style="list-style-type: none"> <li>Võsastumine</li> </ul>	<ul style="list-style-type: none"> <li>Hooldamine 8,7 ha</li> <li>Taastamine ja seejärel hooldamine 18,9 ha</li> </ul>	<ul style="list-style-type: none"> <li>Väga heas seisus elupaiku on säilinud 27,6 ha, sh 18,9 ha taastatud</li> </ul>	<ul style="list-style-type: none"> <li>Hooldamine (karjatamine ja niitmine) toimub juba 23,3 ha-l</li> </ul>	<ul style="list-style-type: none"> <li>0,18-0,14 / 0,18</li> </ul>
<b>Aas-rebasesaba ja ürt-punanupuga niidud (6510)</b> KE – jah, LoD – I, LoA – ei	<ul style="list-style-type: none"> <li>0 ha</li> </ul>	-	-	<ul style="list-style-type: none"> <li>Eemaldada kaitse eesmärkide hulgast</li> </ul>	-	<ul style="list-style-type: none"> <li>Tegemist teadusliku veaga. Alal ei ole seda elupaigatüüpi inventeeritud</li> </ul>	-

<sup>1</sup> LKS – kaitsekategooria looduskaitseaduse alusel;  
KE (jah/ei) – on või ei ole kaitstava ala kaitse-eesmärk;  
LoD – loodusdirektiivi lisa number;  
LoA (jah/ei) – on või ei ole loodusala kaitse-eesmärk;  
LiA (jah/ei) – on või ei ole linnuala kaitse-eesmärk;  
LiD – linnudirektiivi lisa number.

<sup>2</sup> Elupaigatüübi esinduslikkus: A – väga hea, B – hea, C – arvestatav, p – potentsiaalne

<sup>3</sup> Kaitse eesmärk seatakse aastaks 2050

<sup>4</sup> Oodatav tulemus seatakse aastaks 2050 ja tulemuslikkust hinnatakse iga 10 aasta tagant

<sup>5</sup> 2019. a loodusdirektiivi aruande andmete põhjal (<https://nature-art17.eionet.europa.eu/article17/habitat/report/>). Numbrid näitavad, milline on selle loodusala elupaigatüüpide osakaal kogu Eesti elupaigatüüpide / kõikide SDF-i kantud elupaigatüüpide pindalast.

**Tabel 2. Põduste luha loodusala kaitseväärtuste koondtabel (liigid).**

Kaitseväärtus	Seisund	Kaitse eesmärk	Mõjutegurid	Meetmed	Oodatav tulemus	Märkused
<b>Natura eesmärgid</b>						
<b>Jõesilm (<i>Lapmetra fluviatilis</i>)</b> KE – ei, LoD – II ja V, LoA - jah	Liik esineb alal	Sobiv elupaik säilinud ja liik esineb alal	<ul style="list-style-type: none"> <li>Jõe hüdro-morfoloogilise kvaliteedi halvenemine (sh setete lisandumine)<sup>6</sup></li> </ul>	<ul style="list-style-type: none"> <li>Vajadusel setete eemaldamine.</li> </ul>	<ul style="list-style-type: none"> <li>Sobiv elupaik säilinud ja liik esineb alal</li> </ul>	<ul style="list-style-type: none"> <li>Viimased andmed pärinevad aastast 2017.</li> </ul>
<b>Siseriiklikud eesmärgid</b>						
<b>Rukkirääk (<i>Crex crex</i>)</b> LKS – III, KE – jah, LiD – I, LoA - ei	Liik esineb alal <sup>7</sup>	Liigile sobilik elupaik on säilinud (27,6 ha)	<ul style="list-style-type: none"> <li>Võsastumine</li> </ul>	<ul style="list-style-type: none"> <li>Lamminiitude hooldamine</li> </ul>	<ul style="list-style-type: none"> <li>Liigile sobilik elupaik on säilinud (27,6 ha)</li> </ul>	<ul style="list-style-type: none"> <li>Liiki on alal kohatud viimati 2022. a.<sup>7</sup></li> </ul>
<b>Tutkas (<i>Philomachus pugnax</i>)</b> LKS – I, KE – jah, LiD – I, LoA - ei	-	-	-	<ul style="list-style-type: none"> <li>Eemaldada kaitse eesmärkide hulgast</li> </ul>	-	<ul style="list-style-type: none"> <li>Liiki ei esine alal ja elupaik ei ole ka sobiv, tegemist valemääranguga.</li> </ul>

<sup>6</sup> Jõesilmu (*Lapmetra fluviatilis*) kaitse tegevuskava

<sup>7</sup> eElurikkuse andmetel

### 3. Kavandatavad kaitsekorralduslikud tegevused

Vajalike tegevuste tabelisse (tabel 3) on koondatud tööd, mis on vajalikud kaitse eesmärkide saavutamiseks, tabelit võidakse tulevikus täiendada.

Tabelis on tegevused jaotatud vastavalt tegevuse olulisusele järgmistesse prioriteetsusklassidesse:

- 1) esimene prioriteet – hädavajalik tegevus, milleta kaitse eesmärkide täitmine planeeritavas ajavahemikus on võimatu, see on kaitseväärtuste säilimisele ja toimiva ohuteguri kõrvaldamisele suunatud tegevus (taastamine, taasloomine); kaitsekorralduse tulemuslikkuse hindamiseks vajalik tegevus (inventeerimine);
- 2) teine prioriteet – vajalik tegevus, mis on suunatud väärtuste taastamisele ja potentsiaalsete ohutegurite kõrvaldamisele;
- 3) kolmas prioriteet – soovituslik tegevus ehk tegevus, mis aitab kaudselt kaasa väärtuste säilimisele ja taastamisele ning ohutegurite kõrvaldamisele (infotahvlid, külastustaristu).

**Tabel 3. Vajalikud tegevused aastaks 2033.**

Jrk	Tegevuse nimetus	Maht	Tegevuse tüüp	Korraldaja	Prioriteet	Ajagraafik
<b>Inventuurid, seired, uuringud</b>						
1	Ohustatud taimekoosluste (Natura elupaigad) seire		Riiklik seire	KAUR	I	Korduv tegevus vastavalt riikliku seire kavale
<b>Hooldus, taastamine ja ohjamine</b>						
2	Lamminiitude hooldamine	8,7 ha + 18,9 ha	Koosluse hooldustöö	KOV/KeA	I	Igal aastal
3	Lamminiitude taastamine	18,9 ha	Koosluse taastamistöö	KOV/KeA	I	2025
<b>Taristu, tehnika ja loomad</b>						
4	Linnuvaatlustorni ja raja hooldamine		Radade, külastuskeskuste ja puhkekohtade hooldamine	KOV	I	Igal aastal
<b>Kavad, eeskirjad</b>						
5	Kaitsekorralduskava andmete üle vaatamine ja vajadusel uuendamine		Tegevuskava	KeA	I	1 kord kümne aasta jooksul

6	Kaitsekorralduskava tulemuslikkuse hindamine		Tegevuskava	KeA	I	1 kord kümne aasta jooksul
7	Kaitse eesmärkide muutmine		Kaitsekorra muutmine	KeA/KliM	I	2025

## Kasutatud andmeallikad

Helm, A., Kalamees, R., Kukk, T., Mesipuu, M., & Roosaluste, E. (2010). *Juhend loodusdirektiivi I lisa pool-looduslike elupaigatüüpide seisundi hindamiseks*. Tartu: Pärandkoosluste Kaitse Ühing.

Keskkonnaamet. (2021). *Pärandniitude tegevuskava*.

Metsoja, J.-A. (2020). *Luhtade hoolduskava*. Tartu: Pärandkoosluste Kaitse Ühing.

Paal, J. (2004). *Euroopas väärtustatud elupaigad Eestis*. Tallinn: AS Kirjastus Ilo ja trükikoda Ilo Print.

Paal, J. (2007). *Loodusdirektiivi elupaigatüüpide käsiraamat*. Tallinn: Auratrükk.

Tambets, M., Kärgenberg, E., Thalfeldt, M., Saks, L. & Järvekülg, R. (2022). *Jõesilmu (*Lampetra fluviatilis*) kaitse tegevuskava*.