

KINNITATUD  
Keskkonnaameti  
15.12.2023  
korraldusega nr 1-3/23/669

# Lannasmaa loodusala kaitsekorralduskava



„Vaade Lannasmaa puiskarjamaale“ Gunnar Raun.

Keskkonnaamet 2023

## Sisukord

1. Ala iseloomustus .....	4
1.1 Uurituse ja seire .....	7
2. Kaitseväärtused ja kaitse eesmärgid .....	8
3. Kavandatavad kaitsekorralduslikud tegevused .....	11
3.1. Külastuskorraldus.....	13
3.2. Koosluste hooldus- ja taastamistööd .....	13
3.3. Hoiuala piiritähiste paigaldamine ja hooldus.....	14
Kasutatud andmeallikad .....	15

## **Kasutatud lühendid, mõisted ja selgitused**

MO – maaomanik

KE – kaitse-eeskiri

Kaitseväärtus – kaitse-eeskirjas nimetatud kaitstav loodusväärtus (kaitse-eesmärk)

Kaitse eesmärk – kaitseväärtuse soovitud seisund

KeA – Keskkonnaamet

KKK – kaitsekorralduskava

HA – hoiuala

LoD – loodusdirektiiv (käsitleb ohustatud elupaikade ning loodusliku loomastiku ja taimestiku kaitsepõhimõtteid)

LoA – loodusala (loodusdirektiivi I ja II lisas nimetatud elupaigatüüpide või liikide kaitseks asutatud ala)

PLK – poollooduslik kooslus

RMK – Riigimetsa Majandamise Keskus

EELIS – Eesti Looduse Infosüsteem

SDF – Natura standardandmebaas

Säilitamine – olemasolevate väärtuste säilitamine (seisund ei muutu halvemaks, säilitamine ei tähenda seda, et seisund peab jääma samaks) (looduslik areng)

Seisundi parendamine – arvestatava esinduslikkusega (C) elupaikade seisundi parendamine (kraavide sulgemine, looduslikule arengule jätmise jms)

Taastamine – tegevused, mis on seotud olemasolevate, kuid halvenenud struktuuriga elupaikade taastamisega (näiteks PLKd, sood)

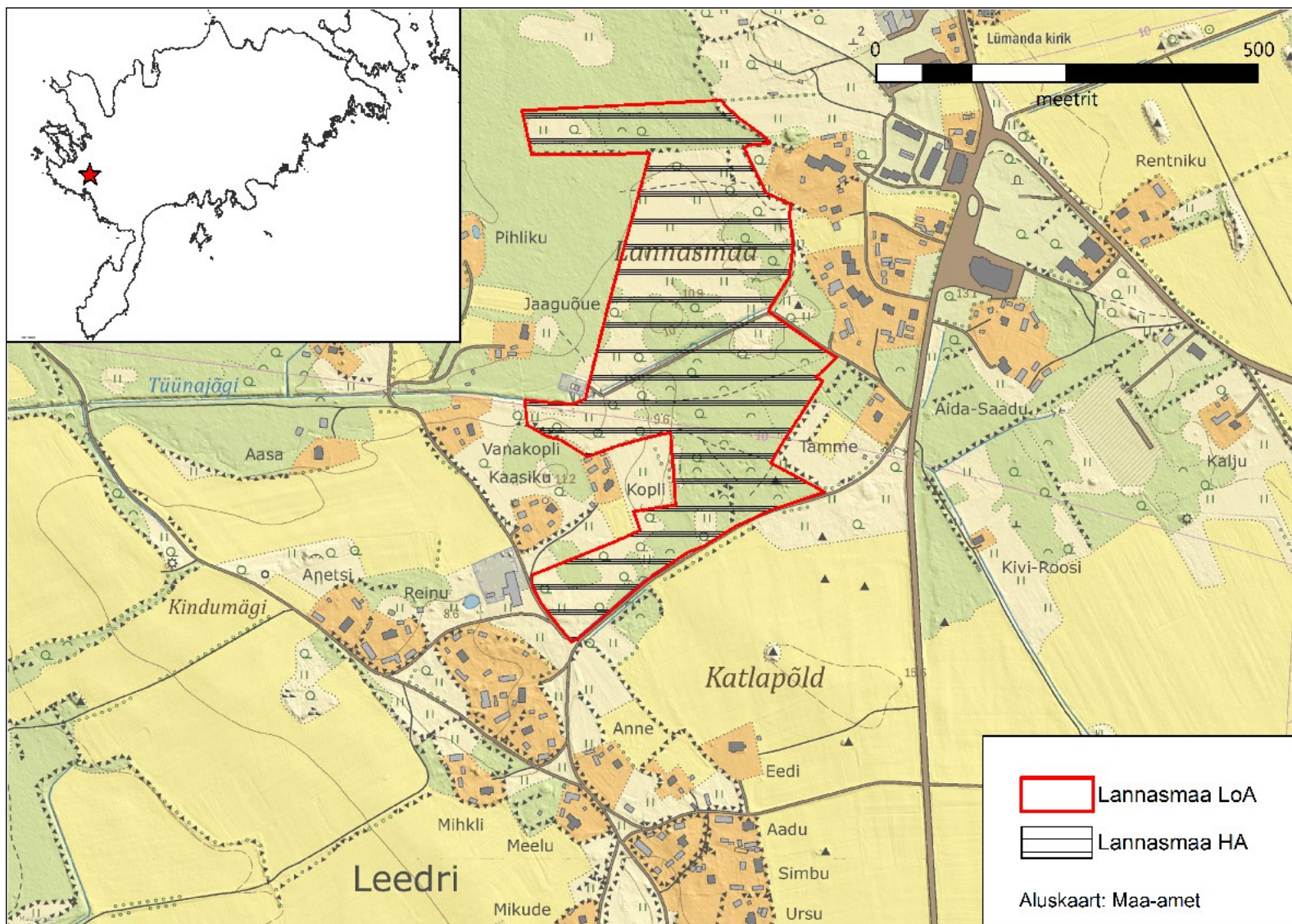
# 1. Ala iseloomustus

<b>Kaitstava ala nimi</b>	Lannasmaa hoiuala
<b>Loodusala nimi</b>	Lannasmaa loodusala (EE0040437) (joonis 1)
<b>Pindala</b>	14,3 ha
<b>Asukoht ja piirid</b>	<a href="https://register.keskkonnaportaal.ee/register/internationally-important-area/8950258">https://register.keskkonnaportaal.ee/register/internationally-important-area/8950258</a> , <a href="https://xgis.maaamet.ee/xgis2/page/link/x4Mk3NHI">https://xgis.maaamet.ee/xgis2/page/link/x4Mk3NHI</a>
<b>Kaitsekord</b>	„Hoiualade kaitse alla võtmine Saare maakonnas” <a href="https://www.riigiteataja.ee/akt/131052023005?leiaKehtiv">https://www.riigiteataja.ee/akt/131052023005?leiaKehtiv</a> ja Looduskaitseseadus § 14, § 32 ja 33 <a href="https://www.riigiteataja.ee/akt/129062022007?leiaKehtiv">https://www.riigiteataja.ee/akt/129062022007?leiaKehtiv</a>
<b>Koostaja nimi</b>	Gunnar Raun
<b>Koostamise aasta</b>	2023
<b>Kaitsekorralduskava koostamise kord</b>	„Kaitsekorralduskava koostamise ja kinnitamise kord ning kaitsekorralduskava kinnitaja määramine” <a href="https://www.riigiteataja.ee/akt/104112022001">https://www.riigiteataja.ee/akt/104112022001</a>

Lannasmaa LoA ja HA kaitse-eesmärgiks on PLK kaitse ja peamiseks tegevuseks on loopealsete ja puiskarjamaade hooldamine.

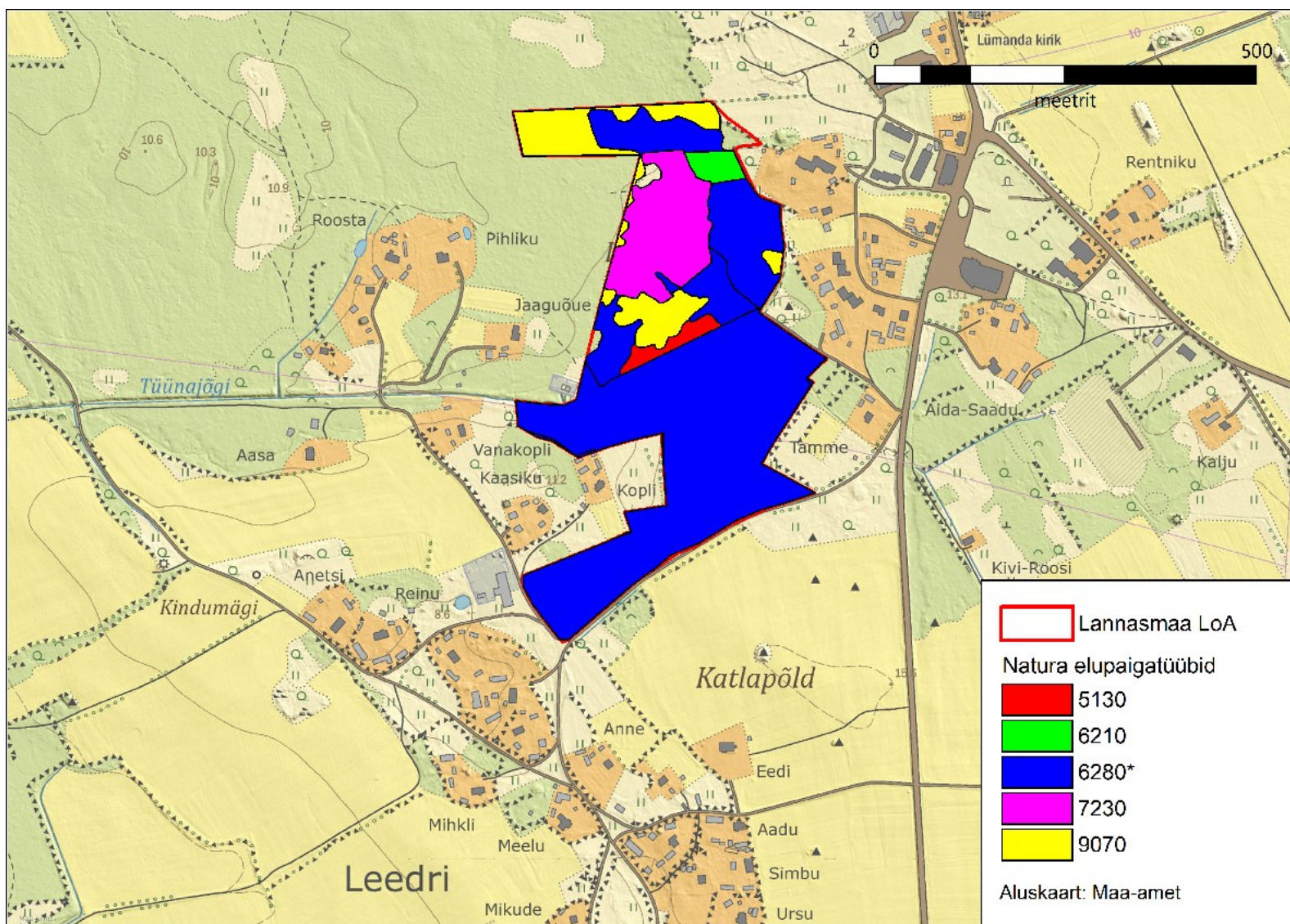
Kaitsekorralduskava annab soovitusel kaitstava ala valitsejale kaitse-eesmärkide saavutamise parimatest viisidest, kuid ei loo õigusi ega kohustusi kolmandatele isikutele.

Lannasmaa LoA KKK on koostatud tähtajatult. Kava vaadatakse üle ja uuendatakse põhjendatud juhtudel kaitseväärtuste kaitse tagamise eesmärgil lähtuvalt tulemuslikkuse hindamise või uue inventuuri andmetest.



**Joonis 1.** Lannasmaa loodusala paiknemine Saare maakonnas (aluskaart: Eesti Põhikaart, Maa-ameti WMS kaardirakendus seisuga oktoober 2023).





**Joonis 2.** Lannasmaa loodusala inventeeritud (1999., 2001., 2009. ja 2013. a) elupaigatüüpide paiknemine (aluskaart: Eesti Põhikaart, Maa-ameti WMS kaardirakendus seisuga oktoober 2023).

## **1.1 Uuritus ja seire**

### **Inventuurid ja uuringud**

Inventuuri andmetel leiduvad alal järgmised rahvusvahelise tähtsusega elupaigatüübid: kadastikud (5130), kuivad niidud lubjarikkal mullal (6210), lood (alvarid) (6280\*), liigirikkad madalsood (7230) ning puiskarjamaad (9070) (joonis 2). Kuivad niidud lubjarikkal mullal, lood (alavarid) ja liigirikkad madalsood ei ole ala eesmärgiks, kuid KKK-ga tehakse ettepanek need elupaigatüübid LoA ja HA kaitse-eesmärgiks arvata. Tabelis 1 toodud kaitseväärtuste seisundid on määratud siin loetletud inventuuride andmete põhjal. Esmane elupaikade inventuur toimus alal Pärandkoosluste Kaitse Ühingu inventuuri raames 1999. aastal. Inventeerijateks olid Mare Leis, Anneli Tamm ja Priit Holtsmann. Pärandkoosluste Kaitse Ühing inventeeris osaliselt elupaiku jälle 2001. aastal. Inventeerijateks olid siis Toomas Kukk ja Kaupo Kohv. 2009. aastal inventeeris Meeli Mesipuu LoA-l 1,8 ha B esinduslikkusega liigirikast madalsood (7230). Viimane elupaikade inventuur toimus 2013. aastal kui Meeli Mesipuu täpsustas niiduelupaigatüüpide piire ning varasemat määrangut.

Alal läbi viidud inventuurid tuginevad inventeerimise juhenditele, mis on kättesaadavad Kliimaministeeriumi kodulehel (välja toodud ka kasutatud andmeallikate all).

### **Riiklik seire.**

Riikliku seire raames Lannasmaa LoA ja HA kaitseväärtustega seotud seiret ei toimu.

### **Inventuuride ja uuringute vajadus**

Vajalik on alal läbi viia elupaigatüüpide inventuur kogu LoA-l, sest inventuuri andmestik on vananenud ja puudulik ning ainult osalise elupaigatüüpide inventuuri tegemine ei ole otstarbekas. Üle poole alal puudub esinduslikkuse hinnang. Lannasmaa LoA-l ja HA -l ei ole väga pikka aega toimunud PLK hooldamist.

## **2. Kaitseväärtused ja kaitse eesmärgid**

Loodusala looduskaitse väärtused on Euroopa Liidu Loodusdirektiivi I lisasse kantud kooslused. Valdav osa loodusalast on kaetud erinevate poollooduslike kooslustega. Tabelis 1 võetakse kokku Lannasmaa loodusala kaitseväärtuste hoidmisega seotud kaitse eesmärgid, soodsa looduskaitse seisundi saavutamist või hoidmist mõjutavad tegurid ning nende ärahoidmiseks või leevendamiseks ettenähtavad meetmed ning kaitsetegevuse oodatavad tulemused kaitsekorralduskava perspektiivis. Koosluste, liikide, kasvukohtade või elupaikade soodsa seisundi saavutamise või hoidmise tarvis seatavad (hooldamise ja taastamise) meetmed on seatud vastavalt elupaigatüüpidele koostatud hoolduskavadele ja liikide kaitse tegevuskavadele, kui ei ole tabelis märgitud teisiti. Kavad on leitavad Keskkonnaameti kodulehel ja viited on lisatud kasutatud andmeallikate nimekirja.



Tabel 1. Lannasmaa loodusala kaitseväärtuste koondtabel (kooslused).

Kaitseväärtus <sup>1</sup>	Seisund <sup>2</sup> (pindala/esinduslikkus)	Kaitse eesmärk <sup>3</sup>	Mõjutegurid	Meetmed	Oodatav tulemus <sup>4</sup>	Märkused	Panus üldpindalasse / SDF-i (%) <sup>5</sup>
<b>Poollooduslikud kooslused</b>							
<b>Kadastikud (5130)</b> KE – ei, LoD – I, LoA – ei	• 0,3 ha / B	• Elupaigatüübi säilitamine 0,3 ha	• Võsastumine • Puudub HA ja LoA kaitse-eesmärkidest	• Hooldamine 0,3 ha • Lisada kaitse-eesmärgiks	• Heas seisus elupaiku on säilinud 0,3 ha	• SDF-i lisamine 0,3 ha. 2013. a inventeeriti 6280* asemele. • Hooldamine vastavalt PLK tegevuskavale.	• 0,01-0,01 / 0,01
<b>Kuivad niidud lubjarikkal mullal (6210)</b> KE – ei, LoD – I, LoA – ei	• 0,2 ha / C	• Elupaigatüübi seisundi parendamine 0,2 ha	• Võsastumine • Puudub HA ja LoA kaitse-eesmärkidest	• Taastamine ja seejärel hooldamine 0,2 ha • Lisada kaitse-eesmärgiks	• Heas seisus elupaiku on säilinud 0,2 ha, sh 0,2 ha taastatud	• SDF-i lisamine 0,2 ha. 2013. a inventeeriti 6280* asemele. • Hooldamine vastavalt PLK tegevuskavale.	• 0,01-0,004 / 0,01
<b>Lood (alvarid) (6280*)</b> KE – jah, LoD – I, LoA – jah	• 2 ha / B • 8,1 / teadmata seisundiga	• Elupaigatüübi säilitamine 2 ha • Andmete täpsustamine 8,1 ha	• Võsastumine • Info puudumine	• Hooldamine 2 ha • Inventuur 8,1 ha	• Heas seisus elupaiku on säilinud 10,1 ha, sh andmed on täpsustatud 8,1 ha.	• SDF-i vähendamine 1,4 ha, 2013. a inventeeriti teisteks PLK elupaikadeks.	• 0,10 / 0,11

<sup>1</sup> KE (jah/ei) – on või ei ole kaitstava ala kaitse-eesmärk;

LoD – loodusdirektiivi lisa number;

LoA (jah/ei) – on või ei ole loodusala kaitse-eesmärk;

<sup>2</sup> Elupaigatüübi esinduslikkus: A – väga hea, B – hea, C – arvestatav, p – potentsiaalne

<sup>3</sup> Kaitse eesmärk seatakse aastaks 2050

<sup>4</sup> Oodatav tulemus seatakse aastaks 2050 ja tulemuslikkust hinnatakse iga 10 aasta tagant

<sup>5</sup> 2019. a loodusdirektiivi aruande andmete põhjal (<https://nature-art17.eionet.europa.eu/article17/habitat/report/>). Numbrid näitavad, milline on selle loodusala elupaigatüüpide osakaal kogu Eesti elupaigatüüpide / kõikide SDF-i kantud elupaigatüüpide pindalast.

Kaitseväärtus <sup>1</sup>	Seisund <sup>2</sup> (pindala/esinduslikkus)	Kaitse eesmärk <sup>3</sup>	Mõjutegurid	Meetmed	Oodatav tulemus <sup>4</sup>	Märkused	Panus üldpindalasse / SDF-i (%) <sup>5</sup>
						<ul style="list-style-type: none"> <li>Hooldamine vastavalt PLK tegevuskavale.</li> </ul>	
<b>Liigirikkad madalsood (7230)</b> KE – ei, LoD – I, LoA – ei	<ul style="list-style-type: none"> <li>1,8 ha / B</li> </ul>	<ul style="list-style-type: none"> <li>Elupaigatüübi säilitamine 1,8 ha</li> </ul>	<ul style="list-style-type: none"> <li>Võsastumine</li> <li>Puudub HA ja LoA kaitse-eesmärkidest</li> </ul>	<ul style="list-style-type: none"> <li>Hooldamine 1,8 ha</li> <li>Lisada kaitse-eesmärgiks</li> </ul>	<ul style="list-style-type: none"> <li>Heas seisus elupaiku on säilinud 1,8 ha</li> </ul>	<ul style="list-style-type: none"> <li>SDF-i lisamine 1,8 ha. 2013. a inventeeriti 9070 asemele</li> <li>Hooldamine vastavalt PLK tegevuskavale.</li> </ul>	<ul style="list-style-type: none"> <li>0,01 / 0,01</li> </ul>
<b>Puiskarjamaad (9070)</b> KE – jah, LoD – I, LoA – jah	<ul style="list-style-type: none"> <li>0,6 ha / C</li> <li>1 ha / teadmata seisundiga</li> </ul>	<ul style="list-style-type: none"> <li>Elupaigatüübi seisundi parendamine 0,6 ha</li> <li>Andmete täpsustamine 1 ha</li> </ul>	<ul style="list-style-type: none"> <li>Võsastumine</li> <li>Metsastamine</li> <li>Info puudumine</li> </ul>	<ul style="list-style-type: none"> <li>Taastamine ja seejärel hooldamine 0,6 ha</li> <li>Inventuur 1 ha</li> </ul>	<ul style="list-style-type: none"> <li>Heas seisus elupaiku on säilinud 1,6 ha, sh 0,6 ha taastatud ja andmed on täpsustatud 1 ha.</li> </ul>	<ul style="list-style-type: none"> <li>SDF-i vähendamine 0,8 ha, 2013. a inventeeriti 7230 asemele. Inventuuri andmetes olev D esinduslikkus on võrdsustatud C esinduslikkusega.</li> <li>Hooldamine vastavalt PLK tegevuskavale.</li> </ul>	<ul style="list-style-type: none"> <li>0,05 / 0,08</li> </ul>

### 3. Kavandatavad kaitsekorralduslikud tegevused

Vajalike tegevuste tabelisse (tabel 2) on koondatud tööd, mis on vajalikud kaitse eesmärkide saavutamiseks, tabelit võidakse tulevikus täiendada.

Tabelis on tegevused jaotatud vastavalt tegevuse olulisusele järgmistesse prioriteetsusklassidesse:

- 1) esimene prioriteet – hädavajalik tegevus, milleta kaitse eesmärkide täitmine planeeritavas ajavahemikus on võimatu, see on kaitseväärtuste säilimisele ja toimiva ohuteguri kõrvaldamisele suunatud tegevus (taastamine, taasloomine); kaitsekorralduse tulemuslikkuse hindamiseks vajalik tegevus (inventeerimine);
- 2) teine prioriteet – vajalik tegevus, mis on suunatud väärtuste taastamisele ja potentsiaalsete ohutegurite kõrvaldamisele;
- 3) kolmas prioriteet – soovituslik tegevus ehk tegevus, mis aitab kaudselt kaasa väärtuste säilimisele ja taastamisele ning ohutegurite kõrvaldamisele (infotahvlid, külastustaristu).

**Tabel 2. Vajalikud tegevused aastaks 2033.**

Jrk	Tegevuse nimetus	Maht	Tegevuse tüüp	Korraldaja	Prioriteet	Ajagraafik
<b>Inventuurid, seired, uuringud</b>						
1	Elupaigatüüpide inventuur	14,3 h	Inventuur	KeA	I	2024
2	Elupaigatüüpide andmete täpsustamine	9,1 ha	Inventuur	KeA	I	2024 <sup>6</sup>
<b>Hooldus, taastamine ja ohjamine</b>						
3	Kadastike hooldamine	0,3 ha	Koosluse hooldustöö	KeA/MO	I	Igal aastal
4	Kuivad niidud lubjarikkal mullal taastamine	0,2 ha	Koosluse taastamistöö	KeA/MO	I	2024
5	Kuivad niidud lubjarikkal mullal hooldamine	0,2 ha	Koosluse hooldustöö	KeA/MO	I	Igal aastal
6	Lood (alvarid) hooldamine	8,1 ha	Koosluse hooldustöö	KeA/MO	I	Igal aastal
7	Lood (alvarid) hooldamine	2 ha	Koosluse hooldustöö	RMK	I	Igal aastal

<sup>6</sup> Elupaigatüüpide andmed peavad olema täpsustunud aastaks 2030

8	Lood (alvarid) taastamine	6,1 ha	Koosluse taastamistöö	KeA/MO	I	2024
9	Lood (alvarid) taastamine	2 ha	Koosluse taastamistöö	RMK	I	2024
10	Liigirikaste madalsoode hooldamine	1,8 ha	Koosluse hooldustöö	KeA/MO	I	Igal aastal
11	Puiskarjamaade taastamine	1,6 ha	Koosluse taastamistöö	KeA/MO	I	2024
12	Puiskarjamaade hooldamine	1 ha + 1,6 ha	Koosluse hooldustöö	KeA/MO	I	Igal aastal
<b>Taristu, tehnika ja loomad</b>						
13	Hoiuala tähistamine	3 keskmist tähist	Kaitsealuste objektide tähistamine, tähiste hooldamine	RMK	II	2024
14	Tähiste hooldamine	3 keskmist tähist	Kaitsealuste objektide tähistamine, tähiste hooldamine	RMK	II	Igal aastal (pärast rajamist)
<b>Kavad, eeskirjad</b>						
15	Kaitsekorralduskava andmete üle vaatamine ja vajadusel uuendamine		Tegevuskava	KeA	I	1 kord kümne aasta jooksul
16	Kaitsekorralduskava tulemuslikkuse hindamine		Tegevuskava	KeA	I	1 kord kümne aasta jooksul
17	Kaitse-eesmärkide muutmine		Kaitsekorra muutmine	KeA/KliM	I	2025



### **3.1. Külastuskorraldus**

Külastuskorralduse uuringut ei ole vaja teha. Ettevalmistatud külastustaristut LoA-l ei ole ja ala väiksusest lähtuvalt ei ole otstarbekas seda ka planeerida.

### **3.2. Koosluste hooldus- ja taastamistööd**

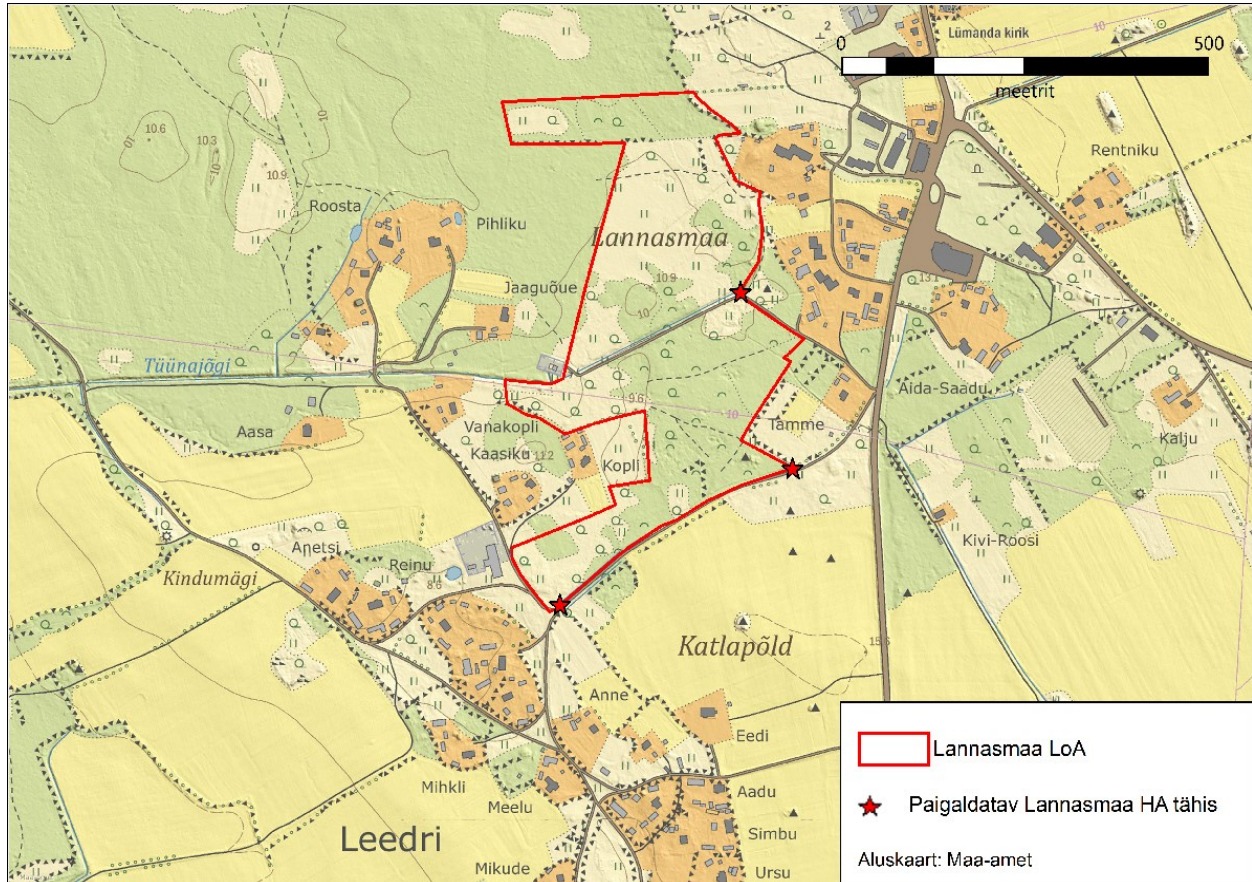
2022. aastal<sup>7</sup> Lannasmaa HA-l hoolduses (maksti hooldustoetust) olevaid poollooduslikke kooslusi ei olnud. Vajalik on alustada koosluste hooldusesse võtmise.

---

<sup>7</sup> 2022. a seis EELIS PLK\_hooldatud\_2022 kihilt

### 3.3. Hoiuala piiritähiste paigaldamine ja hooldus

Lannasmaa hoiualale on vaja paigaldada 3 keskmise suurusega tähist tekstiga „Lannasmaa hoiuala“ (joonis 3). Piiritähiste hooldus toimub jooksvalt vastavalt vajadusele. Tegevus kuulub II prioriteeti ja seda korraldab RMK.



**Joonis 3.** Lannasmaa hoiuala tähiste asukohaskeem (aluskaart: Eesti Põhikaart, Maa-ameti WMS kaardirakendus, seisuga oktoober 2023).

## Kasutatud andmeallikad

- Helm, A. (2019). *Eesti pärandkooslused: loopealsed ja kadastikud. Ülevaade elurikkusest ja väärtustest ning juhend hooldamiseks ja taastamiseks. Keskkonnaameti tellimusel koostatud juhendmaterjal*. Tartu: Nordic Botanical OÜ.
- Helm, A., Kalamees, R., Kukk, T., Mesipuu, M., & Roosalu, E. (2010). *Juhend loodusdirektiivi I lisa pool-looduslike elupaigatüüpide seisundi hindamiseks*. Tartu: Pärandkoosluste Kaitse Ühing.
- Keskkonnaamet. (2021). *Pärandniitude tegevuskava*.
- Mesipuu, M. (2020). *Aru- ja soostunud niitude hoolduskava*. Tartu: Pärandkoosluste Kaitse Ühing.
- Paal, J. (2007). *Loodusdirektiivi elupaigatüüpide käsiraamat*. Tallinn: Auratrükk.
- Pajula, R., & Ilomets, M. (2012). *Juhend loodusdirektiivi I lisa soo-elupaigatüüpide seisundi hindamiseks*. Tallinn: MTÜ Eesti Märjalade Ühing.
- Roosaluste, E. (2019). *Puisniitude ja puiskarjamaade hoolduskava*. Tartu.