

KINNITATUD
Keskkonnaameti
15.12.2023
korraldusega nr 1-3/23/669

Kotlandi loodusala kaitsekorralduskava



„Vaade Kotlandi puisniidule“ Gunnar Raun.

Keskkonnaamet 2023

Sisukord

1. Ala iseloomustus	4
1.1 Uuritus ja seire	7
2. Kaitseväärtused ja kaitse eesmärgid	8
3. Kavandatavad kaitsekorralduslikud tegevused	13
3.1. Külastuskorraldus.....	15
3.2. Koosluste hooldus- ja taastamistööd	15
3.3. Hoiuala piiritähiste paigaldamine ja hooldus.....	16
Kasutatud andmeallikad	17

Kasutatud lühendid, mõisted ja selgitused

MO – maaomanik

KE – kaitse-eeskiri

Kaitseväärtus – kaitse-eeskirjas nimetatud kaitstav loodusväärtus (kaitse-eesmärk)

Kaitse eesmärk – kaitseväärtuse soovitud seisund

KeA – Keskkonnaamet

KKK – kaitsekorralduskava

HA – hoiuala

LoD – loodusdirektiiv (käsitleb ohustatud elupaikade ning loodusliku loomastiku ja taimestiku kaitsepõhimõtteid)

LoA – loodusala (loodusdirektiivi I ja II lisas nimetatud elupaigatüüpide või liikide kaitseks asutatud ala)

PLK – poollooduslik kooslus

RMK – Riigimetsa Majandamise Keskus

EELIS – Eesti Looduse Infosüsteem

SDF – Natura standardandmebaas

Säilitamine – olemasolevate väärtuste säilitamine (seisund ei muutu halvemaks, säilitamine ei tähenda seda, et seisund peab jääma samaks) (looduslik areng)

Seisundi parendamine – arvestatava esinduslikkusega (C) elupaikade seisundi parendamine (kraavide sulgemine, looduslikule arengule jätmise jms)

Taastamine – tegevused, mis on seotud olemasolevate, kuid halvenenud struktuuriga elupaikade taastamisega (näiteks PLKd, sood)

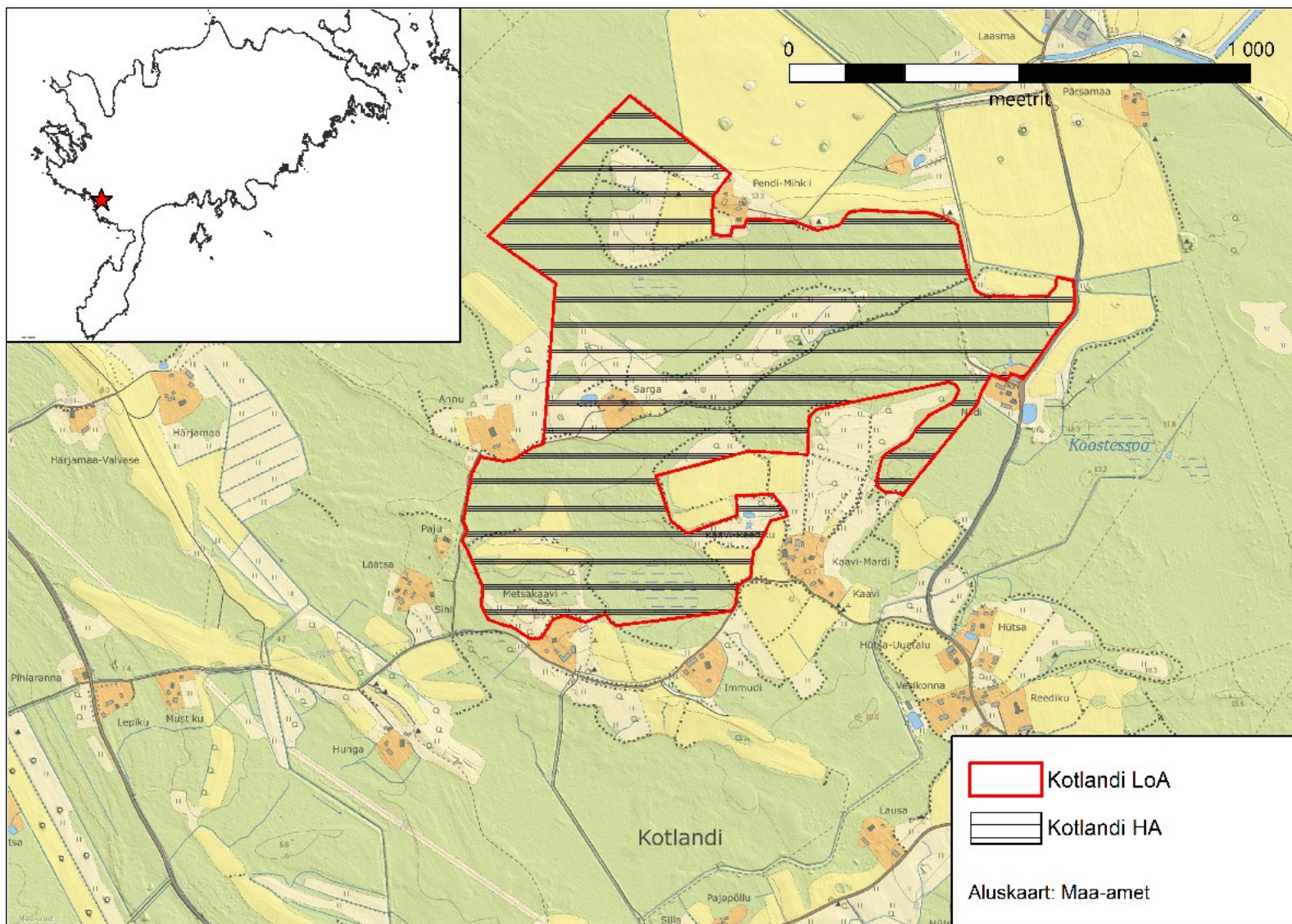
1. Ala iseloomustus

Kaitstava ala nimi	Kotlandi hoiuala
Loodusala nimi	Kotlandi loodusala (EE0040429) (joonis 1)
Pindala	74,6 ha
Asukoht ja piirid	https://register.keskkonnaportaal.ee/register/internationally-important-area/8953318 , https://xgis.maaamet.ee/xgis2/page/link/7CBycBLM
Kaitsekord	„Hoiualade kaitse alla võtmine Saare maakonnas” https://www.riigiteataja.ee/akt/131052023005?leiaKehtiv ja Looduskaitseseadus § 14, § 32 ja 33 https://www.riigiteataja.ee/akt/129062022007?leiaKehtiv
Koostaja nimi	Gunnar Raun
Koostamise aasta	2023
Kaitsekorralduskava koostamise kord	„Kaitsekorralduskava koostamise ja kinnitamise kord ning kaitsekorralduskava kinnitaja määramine” https://www.riigiteataja.ee/akt/104112022001

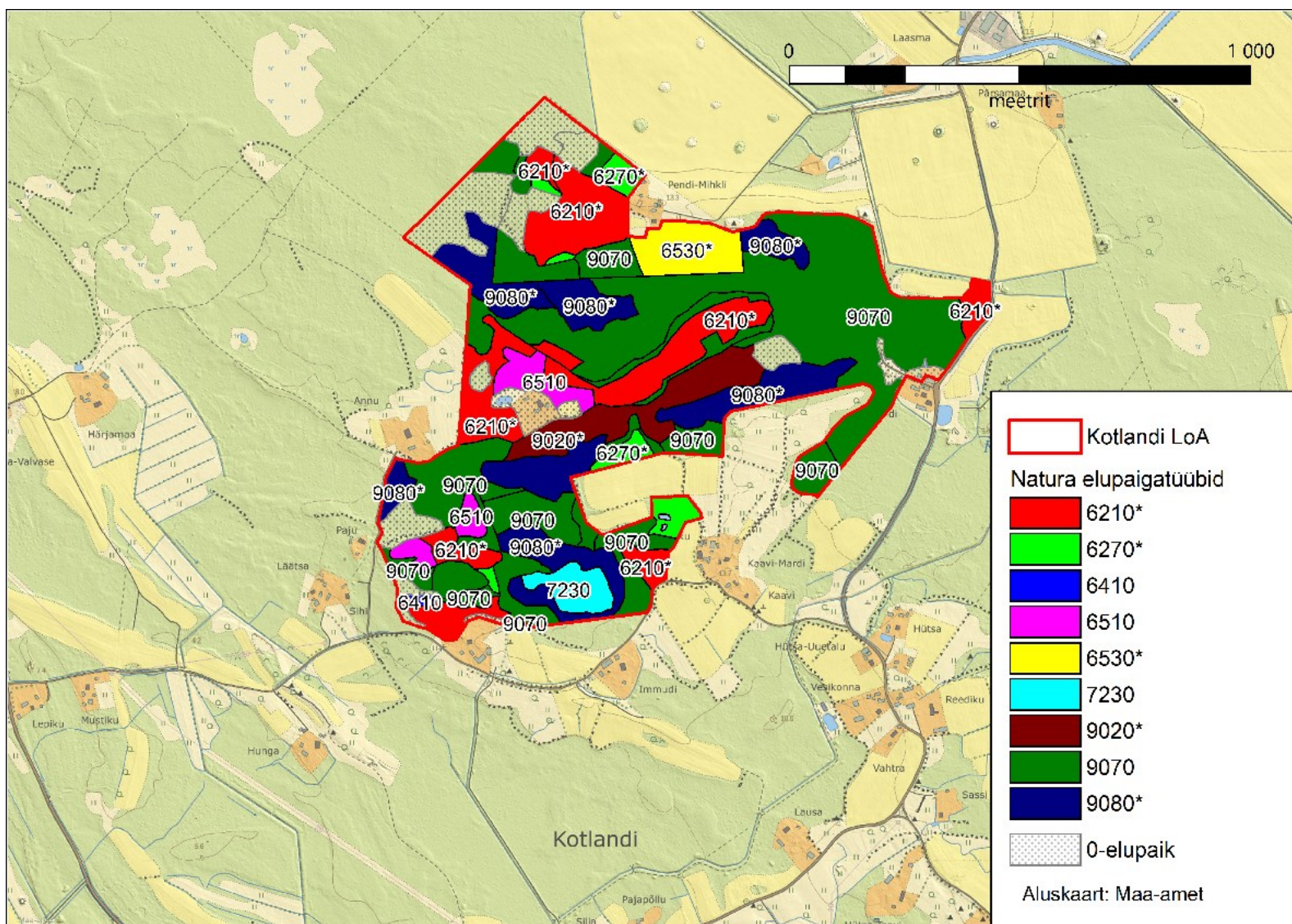
Kotlandi LoA ja HA kaitse-eesmärgiks on valdavalt poollooduslikud kooslused, mille soodsa seisundi tagamiseks planeeritakse nende hooldamist.

Kaitsekorralduskava annab soovitusel kaitstava ala valitsejale kaitse eesmärkide saavutamise parimatest viisidest, kuid ei loo õigusi ega kohustusi kolmandatele isikutele.

Kotlandi LoA KKK on koostatud tähtajatult. Kava vaadatakse üle ja uuendatakse põhjendatud juhtudel kaitseväärtuste kaitse tagamise eesmärgil lähtuvalt tulemuslikkuse hindamise või uue inventuuri andmetest.



Joonis 1. Kotlandi loodusala paiknemine Saare maakonnas (aluskaart: Eesti Põhikaart, Maa-ameti WMS kaardirakendus seisuga november 2023).



Joonis 2. Kotlandi loodusala inventeeritud (2021. a) elupaigatüüpide paiknemine (aluskaart: Eesti Põhikaart, Maa-ameti WMS kaardirakendus seisuga november 2023).

1.1 Uuritus ja seire

Inventuurid ja uuringud

Inventuuri andmetel leiduvad alal järgmised rahvusvahelise tähtsusega elupaigatüübid: kuivad niidud lubjarikkal mullal (6210*), liigirikkad niidud lubjavaesel mullal (6270*), sinihelmikakooslused (6410), aas-rebasesaba ja ürt-punanupuga niidud (6510), puisniidud (6530*), liigirikkad madalsood (7230), vanad laialehised metsad (9020*), puiskarjamaad (9070) ning soostuvad ja soo-lehtmetsad (9080*) (joonis 2). Tabelis 1 toodud eesmärkide seisundid on määratud 2021. aasta inventuuride andmete põhjal. Esmane elupaikade inventuur toimus alal 2003. aastal. Inventeerijateks olid Vivika Meltsov ja Kaili Kattai. Teine elupaikade inventuur toimus alal aastal 2014., kui inventeeriti osaliselt poollooduslikke kooslusi. Inventeerijaks oli Meeli Mesipuu. 2021. aastal Marje Talvise inventeeritud elupaik kuivad niidud lubjarikkal mullal (6210*) (11,7 ha), aas-rebasesaba ja ürt-punanupuga niidud (6510) (2,2 ha) ja liigirikkad madalsood (7230) (1,4 ha) tuleb lisada LoA ja HA kaitse-eesmärgiks. Puisniidud (6530*) tuleb lisada HA kaitse-eesmärgiks. KKK koostamisel on kasutatud EELIS-e natura elupaik kihil olevate elupaigatüüpide andmeid.

Alal läbi viidud inventuurid tuginevad inventeerimise juhenditele, mis on kättesaadavad Kliimaministeeriumi kodulehel (välja toodud ka kasutatud andmeallikate all).

Riiklik seire.

Riikliku seire raames Kotlandi LoA ja HA kaitseväärtustega seotud seiret ei toimu.

Inventuuride ja uuringute vajadus

Inventuuride ja uuringute vajadus puudub, sest alles 2021. aastal tehti alal lausaline elupaigatüüpide inventuur.

2. Kaitseväärtused ja kaitse eesmärgid

Loodusala looduskaitsetelised väärtused on Euroopa Liidu Loodusdirektiivi I lisasse kantud kooslused. Valdav osa loodusalast on kaetud erinevate poollooduslike kooslustega. Tabelis 1 võetakse kokku Kotlandi loodusala kaitseväärtuste hoidmisega seotud kaitse eesmärgid, soodsa looduskaitsetelise seisundi saavutamist või hoidmist mõjutavad tegurid ning nende ärahoidmiseks või leevendamiseks ettenähtavad meetmed ning kaitsetegevuse oodatavad tulemused kaitsekorralduskava perspektiivis. Koosluste, liikide, kasvukohtade või elupaikade soodsa seisundi saavutamise või hoidmise tarvis seatavad (hooldamise ja taastamise) meetmed on seatud vastavalt elupaigatüüpidele koostatud hoolduskavadele ja liikide kaitse tegevuskavadele, kui ei ole tabelis märgitud teisiti. Kavad on leitavad Keskkonnaameti kodulehel ja viited on lisatud kasutatud andmeallikate nimekirja.

Tabel 1. Kotlandi loodusala kaitseväärtuste koondtabel (kooslused).

Kaitseväärtus ¹	Seisund ² (pindala/esinduslikkus)	Kaitse eesmärk ³	Mõjutegurid	Meetmed	Oodatav tulemus ⁴	Märkused	Panus üldpindalasse / SDF-i (%) ⁵
Poollooduslikud kooslused							
Kuivad niidud lubjarikkal mullal (6210*) KE – ei, LoD – I, LoA – ei	<ul style="list-style-type: none"> • 11,4 ha / B • 0,3 ha / C 	<ul style="list-style-type: none"> • Elupaigatüübi säilitamine 11,4 ha • Elupaigatüübi seisundi parendamine 0,3 ha 	<ul style="list-style-type: none"> • Vösastumine • Puudub HA ja LoA kaitse-eesmärkidest 	<ul style="list-style-type: none"> • Hooldamine 11,4 ha • Taastamine ja seejärel hooldamine 0,3 ha • Lisada kaitse-eesmärgiks 	<ul style="list-style-type: none"> • Heas seisus elupaiku on säilinud 11,7 ha, sh 0,3 ha taastatud 	<ul style="list-style-type: none"> • SDF-i lisamine 11,7 ha. 2021. a inventeeriti 6270* ja 0-elupaiga asemele. • Hooldamine vastavalt PLK tegevuskavale. 	<ul style="list-style-type: none"> • 0,39-0,23 / 0,38
Liigirikkad niidud lubjavesel mullal (6270*) KE – jah, LoD – I, LoA – jah	<ul style="list-style-type: none"> • 1,3 ha / B • 0,8 ha / C 	<ul style="list-style-type: none"> • Elupaigatüübi säilitamine 1,3 ha • Elupaigatüübi seisundi parendamine 0,8 ha 	<ul style="list-style-type: none"> • Vösastumine 	<ul style="list-style-type: none"> • Hooldamine 1,3 ha • Taastamine ja seejärel hooldamine 0,8 ha 	<ul style="list-style-type: none"> • Heas seisus elupaiku on säilinud 2,1 ha, sh 0,8 ha taastatud 	<ul style="list-style-type: none"> • SDF-i vähendamine 11,1 ha. 2021. a inventeeriti 6210* elupaik asemele. • Hooldamine vastavalt PLK tegevuskavale. 	<ul style="list-style-type: none"> • 0,07-0,04 / 0,08

¹ KE (jah/ei) – on või ei ole kaitstava ala kaitse-eesmärk;

LoD – loodusdirektiivi lisa number;

LoA (jah/ei) – on või ei ole loodusala kaitse-eesmärk;

² Elupaigatüübi esinduslikkus: A – väga hea, B – hea, C – arvestatav, p – potentsiaalne

³ Kaitse eesmärk seatakse aastaks 2050

⁴ Oodatav tulemus seatakse aastaks 2050 ja tulemuslikkust hinnatakse iga 10 aasta tagant

⁵ 2019. a loodusdirektiivi aruande andmete põhjal (<https://nature-art17.eionet.europa.eu/article17/habitat/report/>). Numbrid näitavad, milline on selle loodusala elupaigatüüpide osakaal kogu Eesti elupaigatüüpide / kõikide SDF-i kantud elupaigatüüpide pindalast.

Kaitseväärtus ¹	Seisund ² (pindala/esinduslikkus)	Kaitse eesmärk ³	Mõjutegurid	Meetmed	Oodatav tulemus ⁴	Märkused	Panus üldpindalasse / SDF-i (%) ⁵
Sinihelmikakooslused (6410) KE – jah, LoD – I, LoA – jah	<ul style="list-style-type: none"> 0,1 ha / C 	<ul style="list-style-type: none"> Elupaigatüübi seisundi parendamine 0,1 ha 	<ul style="list-style-type: none"> Võsastumine 	<ul style="list-style-type: none"> Taastamine ja seejärel hooldamine 0,1 ha 	<ul style="list-style-type: none"> Heas seisus elupaiku on säilinud 0,1 ha, sh 0,1 ha taastatud 	<ul style="list-style-type: none"> SDF-i vähendamine 2,3 ha. 2021. a inventeeriti 7230 ja 9080* elupaik asemele. Hooldamine vastavalt PLK tegevuskavale. 	<ul style="list-style-type: none"> 0,01-0,01 / 0,01
Aas-rebasesaba ja ürt-punanupuga niidud (6510) KE – ei, LoD – I, LoA – ei	<ul style="list-style-type: none"> 0,4 ha / B 1,7 ha / C 	<ul style="list-style-type: none"> Elupaigatüübi säilitamine 0,4 ha Elupaigatüübi seisundi parendamine 1,7 ha 	<ul style="list-style-type: none"> Võsastumine Puudub HA ja LoA kaitse-eesmärkidest 	<ul style="list-style-type: none"> Hooldamine 0,4 ha Taastamine ja seejärel hooldamine 1,7 ha Lisada kaitse-eesmärgiks 	<ul style="list-style-type: none"> Heas seisus elupaiku on säilinud 2,1 ha, sh 1,7 ha taastatud 	<ul style="list-style-type: none"> SDF-i lisamine 2,1 ha. 2021. a inventeeriti 6270* ja 0-elupaiga asemele. Hooldamine vastavalt PLK tegevuskavale. 	<ul style="list-style-type: none"> 0,05 / 0,10
Puisniidud (6530*) KE – ei, LoD – I, LoA – jah	<ul style="list-style-type: none"> 2,4 ha / B 	<ul style="list-style-type: none"> Elupaigatüübi säilitamine 2,4 ha 	<ul style="list-style-type: none"> Võsastumine Metsastumine Puudub HA kaitse-eesmärkidest 	<ul style="list-style-type: none"> Hooldamine 2,4 ha Lisada kaitse-eesmärgiks 	<ul style="list-style-type: none"> Heas seisus elupaiku on säilinud 2,4 ha 	<ul style="list-style-type: none"> SDF-i suurendamine 0,4 ha. 2021. a inventeeriti varasemalt inventeerimata alale. Hooldamine vastavalt PLK tegevuskavale. 	<ul style="list-style-type: none"> 0,12-0,06 / 0,12

Kaitseväärtus ¹	Seisund ² (pindala/esinduslikkus)	Kaitse eesmärk ³	Mõjutegurid	Meetmed	Oodatav tulemus ⁴	Märkused	Panus üldpindalasse / SDF-i (%) ⁵
Liigirikkad madalsood (7230) KE – ei, LoD – I, LoA – ei	<ul style="list-style-type: none"> • 1,4 ha / C 	<ul style="list-style-type: none"> • Elupaigatüübi seisundi parendamine 1,4 ha 	<ul style="list-style-type: none"> • Vörsastumine • Puudub HA ja LoA kaitse-eesmärkidest 	<ul style="list-style-type: none"> • Taastamine ja seejärel hooldamine 1,4 ha • Lisada kaitse-eesmärgiks 	<ul style="list-style-type: none"> • Heas seisus elupaiku on säilinud 1,4 ha, sh 1,4 ha taastatud 	<ul style="list-style-type: none"> • SDF-i lisamine 1,4 ha. 2021. a inventeeriti 6410 elupaiga asemele. Asukohast lähtuvalt võib jätta ka looduslikule arengule, sest elupaika ümbritseb peaaegu terve nisti 9080* elupaik. • Hooldamine vastavalt PLK tegevuskavale. 	<ul style="list-style-type: none"> • 0,01 / 0,01
Puiskarjamaad (9070) KE – jah, LoD – I, LoA – jah	<ul style="list-style-type: none"> • 2,8 ha / B • 28,8 ha / C 	<ul style="list-style-type: none"> • Elupaigatüübi säilitamine 2,8 ha • Elupaigatüübi seisundi parendamine 28,8 ha 	<ul style="list-style-type: none"> • Vörsastumine • Metsastumine 	<ul style="list-style-type: none"> • Hooldamine 2,8 ha • Taastamine ja seejärel hooldamine 28,8 ha 	<ul style="list-style-type: none"> • Heas seisus elupaiku on säilinud 31,6 ha, sh 28,8 ha taastatud 	<ul style="list-style-type: none"> • SDF-i suurendamine 11,6 ha. 2021. a inventeeriti 9020* ja 9080* elupaiga asemele ning varasemalt inventeerimata alale. • Hooldamine vastavalt PLK tegevuskavale. 	<ul style="list-style-type: none"> • 1,05 / 1,49
Metsaelupaigatüübid							

Kaitseväärtus ¹	Seisund ² (pindala/esinduslikkus)	Kaitse eesmärk ³	Mõjutegurid	Meetmed	Oodatav tulemus ⁴	Märkused	Panus üldpindalasse / SDF-i (%) ⁵
Vanad laialehised metsad (9020*) KE – jah, LoD – I, LoA – jah	<ul style="list-style-type: none"> • 3,7 ha / B 	<ul style="list-style-type: none"> • Elupaigatüübi säilitamine 3,7 ha 	<ul style="list-style-type: none"> • Metsaraie 	<ul style="list-style-type: none"> • Looduslikule arengule jätmise 3,7 ha 	<ul style="list-style-type: none"> • Heas seisus elupaiku on säilinud 3,7 ha 	<ul style="list-style-type: none"> • SDF-i vähendamine 6,8 ha. 2021. a inventeeriti 9070 ja 9080* elupaik asemele. 	<ul style="list-style-type: none"> • 0,05 / 0,05
Soostuvad ja soolehtmetsad (9080*) KE – jah, LoD – I, LoA – jah	<ul style="list-style-type: none"> • 7 ha / B • 4,3 ha / C 	<ul style="list-style-type: none"> • Elupaigatüübi säilitamine 7 ha • Elupaigatüübi seisundi parendamine 4,3 ha 	<ul style="list-style-type: none"> • Metsaraie 	<ul style="list-style-type: none"> • Looduslikule arengule jätmise 11,3 ha 	<ul style="list-style-type: none"> • Heas seisus elupaiku on säilinud 11,3 ha 	<ul style="list-style-type: none"> • SDF-i suurendamine 2,3 ha. 2021. a inventeeriti 9020* ja 9070 elupaiga asemele ning varasemalt inventeerimata alale. 	<ul style="list-style-type: none"> • 0,03-0,03 / 0,03

3. Kavandatavad kaitsekorralduslikud tegevused

Vajalike tegevuste tabelisse (tabel 2) on koondatud tööd, mis on vajalikud kaitse eesmärkide saavutamiseks, tabelit võidakse tulevikus täiendada.

Tabelis on tegevused jaotatud vastavalt tegevuse olulisusele järgmistesse prioriteetsusklassidesse:

- 1) esimene prioriteet – hädavajalik tegevus, milleta kaitse eesmärkide täitmine planeeritavas ajavahemikus on võimatu, see on kaitseväärtuste säilimisele ja toimiva ohuteguri kõrvaldamisele suunatud tegevus (taastamine, taasloomine); kaitsekorralduse tulemuslikkuse hindamiseks vajalik tegevus (inventeerimine);
- 2) teine prioriteet – vajalik tegevus, mis on suunatud väärtuste taastamisele ja potentsiaalsete ohutegurite kõrvaldamisele;
- 3) kolmas prioriteet – soovituslik tegevus ehk tegevus, mis aitab kaudselt kaasa väärtuste säilimisele ja taastamisele ning ohutegurite kõrvaldamisele (infotahvliid, külastustaristu).

Tabel 2. Vajalikud tegevused aastaks 2033.

Jrk	Tegevuse nimetus	Maht	Tegevuse tüüp	Korraldaja	Prioriteet	Ajagraafik
Hooldus, taastamine ja ohjamine						
1	Kuivad niidud lubjarikkal mullal taastamine	0,3 ha	Koosluse taastamistöö	KeA/MO	I	2024
2	Kuivad niidud lubjarikkal mullal hooldamine	11,4 ha + 0,3 ha	Koosluse hooldustöö	KeA/MO	I	Igal aastal
3	Liigirikkad niidud lubjavaesel mullal taastamine	0,8 ha	Koosluse taastamistöö	KeA/MO	I	2024
4	Liigirikkad niidud lubjavaesel mullal hooldamine	1,3 ha + 0,8 ha	Koosluse hooldustöö	KeA/MO	I	Igal aastal
5	Sinihelmikakooslused taastamine	0,1 ha	Koosluse taastamistöö	KeA/MO	I	2024
6	Sinihelmikakooslused hooldamine	0,1 ha	Koosluse hooldustöö	KeA/MO	I	Igal aastal
7	Aas-rebasesaba ja ürt-punanupuga niidud taastamine	1,7 ha	Koosluse taastamistöö	KeA/MO	I	2024
8		0,4 ha	Koosluse hooldustöö	KeA/MO	I	Igal aastal

	Aas-rebasesaba ja ürt-punanupuga niidud hooldamine	+1,7 ha				
9	Puisniitude hooldamine	2,4 ha	Koosluse hooldustöö	KeA/MO	I	Igal aastal
10	Liigirikkad madalsood taastamine	1,4 ha	Koosluse taastamistöö	KeA/MO	I	2024
11	Liigirikkad madalsood hooldamine	1,4 ha	Koosluse hooldustöö	KeA/MO	I	Igal aastal
12	Puiskarjamaade taastamine	28,8 ha	Koosluse taastamistöö	KeA/MO	I	2024
13	Puiskarjamaade hooldamine	2,8 ha +28,8 ha	Koosluse hooldustöö	KeA/MO	I	Igal aastal
14	Soostuvad ja soo-lehtmetsad seisundi parendamine	4,3 ha	Koosluse seisundi parendamine läbi loodusliku arengu	KeA	I	2050 ⁶
Taristu, tehnika ja loomad						
15	Hoiuala tähistamine	3 keskmist tähist	Kaitsealuste objektide tähistamine, tähiste hooldamine	RMK	II	2024
16	Tähiste hooldamine	3 keskmist tähist	Kaitsealuste objektide tähistamine, tähiste hooldamine	RMK	II	Igal aastal (pärast rajamist)
Kavad, eeskirjad						
17	Kaitsekorralduskava andmete üle vaatamine ja vajadusel uuendamine		Tegevuskava	KeA	I	1 kord kümne aasta jooksul
18	Kaitsekorralduskava tulemuslikkuse hindamine		Tegevuskava	KeA	I	1 kord kümne aasta jooksul
19	Kaitse-eesmärkide muutmine		Kaitsekorra muutmine	KeA/KliM	I	2026

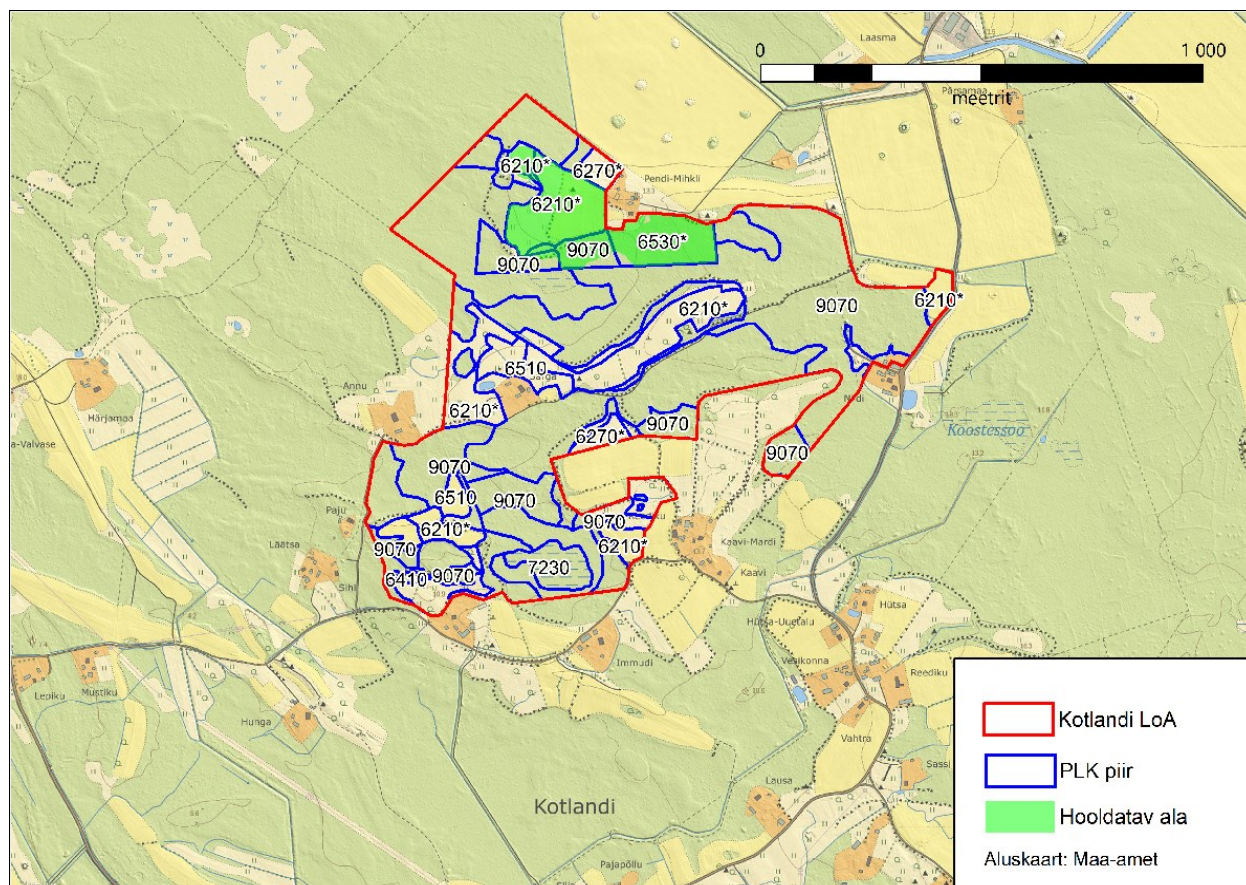
⁶ Oodatav tulemus seatakse aastaks 2050 ja tulemuslikkust hinnatakse iga 10 aasta tagant

3.1. Külastuskorraldus

Külastuskorralduse uuringut ei ole vaja teha. Ettevalmistatud külastustaristut LoA-l ei ole ja ei ole otstarbekas seda ka planeerida.

3.2. Koosluste hooldus- ja taastamistööd

2022. aastal⁷ oli Kotlandi LoA-l hoolduses (maksti hooldustoetust) olevaid poollooduslikke kooslusi 6,4 ha (joonis 3). Vajalik on hetkel majandamisest välja jäävate koosluste hooldusesse võtmine.

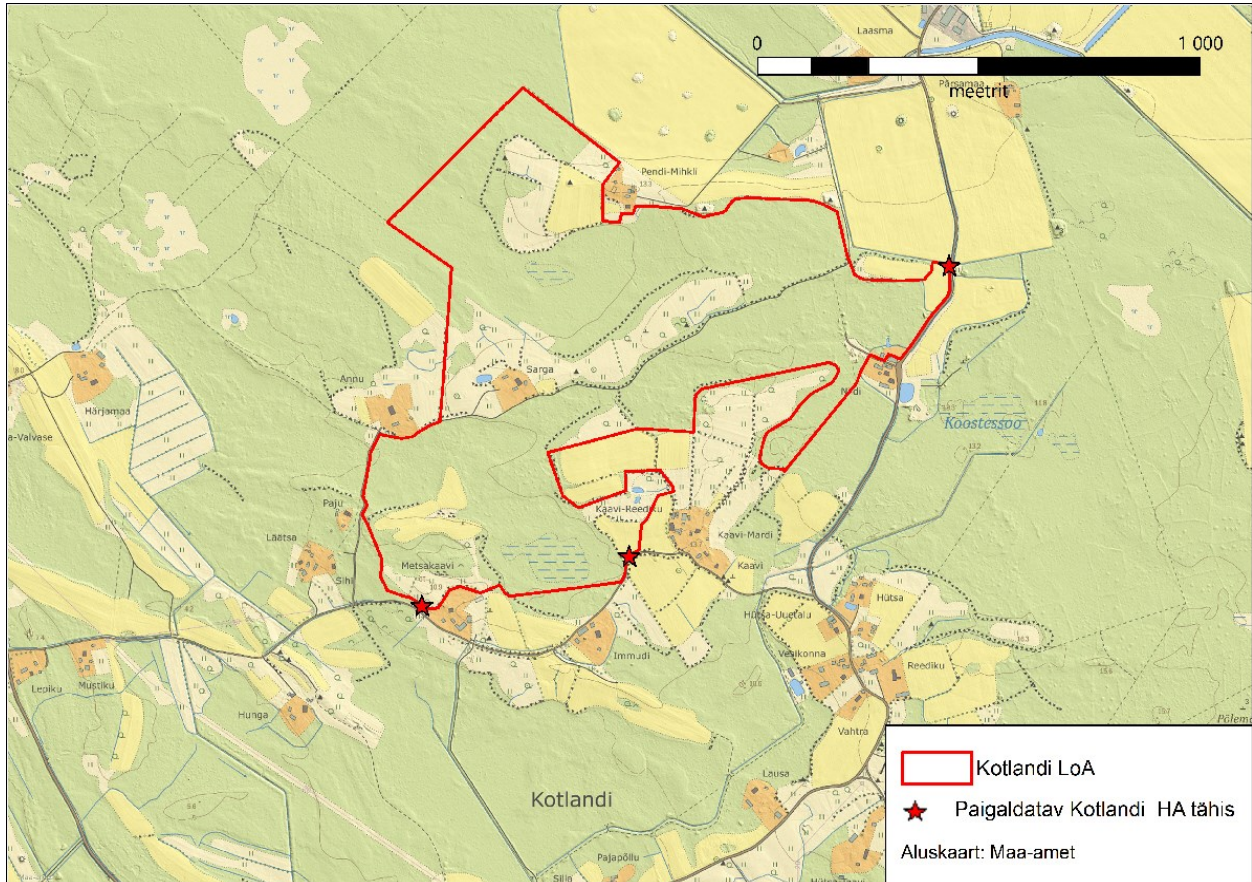


Joonis 3. Kotlandiloodusalal 2022. aastal hoolduses olnud poollooduslikud kooslused (*aluskaart: Eesti Põhikaart, Maa-ameti WMS kaardirakendus, seisuga november 2023*).

⁷ 2022. a seis EELIS PLK_hooldatud_2022 kihilt

3.3. Hoiuala piiritähiste paigaldamine ja hooldus

Kotlandi hoiualale on vaja paigaldada 3 keskmise suurusega tähist tekstiga „Kotlandi hoiuala“ (joonis 4). Piiritähiste hooldus toimub jooksvalt vastavalt vajadusele. Tegevus kuulub II prioriteeti ja seda korraldab RMK.



Joonis 4. Kotlandi hoiuala tähiste asukohaskeem (*aluskaart: Eesti Põhikaart, Maa-ameti WMS kaardirakendus, seisuga november 2023*).

Kasutatud andmeallikad

- Helm, A. (2019). *Eesti pärandkooslused: loopealsed ja kadastikud. Ülevaade elurikkusest ja väärtustest ning juhend hooldamiseks ja taastamiseks. Keskkonnaameti tellimusel koostatud juhendmaterjal*. Tartu: Nordic Botanical OÜ.
- Helm, A., Kalamees, R., Kukk, T., Mesipuu, M., & Roosalu, E. (2010). *Juhend loodusdirektiivi I lisa pool-looduslike elupaigatüüpide seisundi hindamiseks*. Tartu: Pärandkoosluste Kaitse Ühing.
- Keskkonnaamet. (2021). *Pärandniitude tegevuskava*.
- Mesipuu, M. (2020). *Aru- ja soostunud niitude hoolduskava*. Tartu: Pärandkoosluste Kaitse Ühing.
- Paal, J. (2007). *Loodusdirektiivi elupaigatüüpide käsiraamat*. Tallinn: Auratrükk.
- Pajula, R., & Ilomets, M. (2012). *Juhend loodusdirektiivi I lisa soo-elupaigatüüpide seisundi hindamiseks*. Tallinn: MTÜ Eesti Märjalade Ühing.
- Palo, A. (2018). *Loodusdirektiivi metsaelupaikade inventeerimise juhend*. Tartu.
- Roosalu, E. (2019). *Puisniitude ja puiskarjamaade hoolduskava*. Tartu.