

KINNITATUD
Keskkonnaameti
15.12.2023
korraldusega nr 1-3/23/669

Küdemä loodusala kaitsekorralduskava



„Vaade Küdemä loodusalale“ Maa-ameti kaldaerofoto 2023

Keskkonnaamet 2023

Sisukord

1. Ala iseloomustus	4
1.1 Uuritus ja seire	7
2. Kaitseväärtused ja kaitse eesmärgid	9
3. Kavandatavad kaitsekorralduslikud tegevused	11
3.1. Külastuskorraldus.....	13
3.2. Koosluste hooldus- ja taastamistööd	13
3.3. Hoiuala piiritähiste paigaldamine ja hooldus.....	14
Kasutatud andmeallikad	15

Kasutatud lühendid, mõisted ja selgitused

MO – maaomanik

KE – kaitse-eeskiri

Kaitseväärtus – kaitse-eeskirjas nimetatud kaitstav loodusväärtus (kaitse-eesmärk)

Kaitse eesmärk – kaitseväärtuse soovitud seisund

KeA – Keskkonnaamet

KKK – kaitsekorralduskava

HA – hoiuala

LoD – loodusdirektiiv (käsitleb ohustatud elupaikade ning loodusliku loomastiku ja taimestiku kaitsepõhimõtteid)

LoA – loodusala (loodusdirektiivi I ja II lisas nimetatud elupaigatüüpide või liikide kaitseks asutatud ala)

PLK – poollooduslik kooslus

RMK – Riigimetsa Majandamise Keskus

EELIS – Eesti Looduse Infosüsteem

SDF – Natura standardandmebaas

Säilitamine – olemasolevate väärtuste säilitamine (seisund ei muutu halvemaks, säilitamine ei tähenda seda, et seisund peab jääma samaks) (looduslik areng)

Seisundi parendamine – arvestatava esinduslikkusega (C) elupaikade seisundi parendamine (kraavide sulgemine, looduslikule arengule jätmise jms)

Taastamine – tegevused, mis on seotud olemasolevate, kuid halvenenud struktuuriga elupaikade taastamisega (näiteks PLKd, sood)

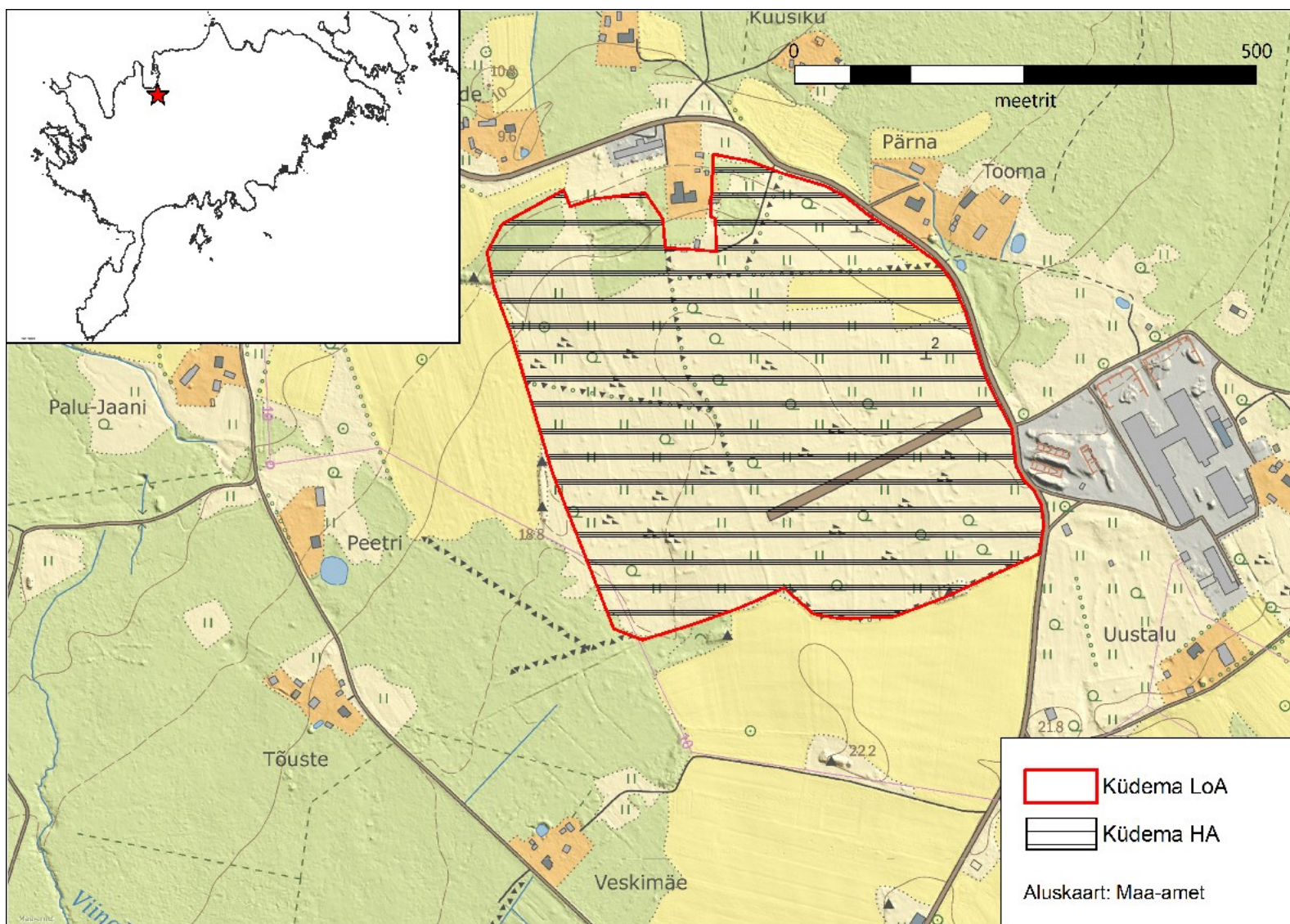
1. Ala iseloomustus

Kaitstava ala nimi	Küdemä hoiuala
Loodusala nimi	Küdemä loodusala (EE0040430) (joonis 1)
Pindala	21,5 ha
Asukoht ja piirid	https://register.keskkonnaportaali.ee/register/internationally-important-area/8953289 , https://xgis.maaamet.ee/xgis2/page/link/hKZkuD-Z
Kaitsekord	„Hoiualade kaitse alla võtmine Saare maakonnas” https://www.riigiteataja.ee/akt/131052023005?leiaKehtiv ja Looduskaitseseadus § 14, § 32 ja 33 https://www.riigiteataja.ee/akt/129062022007?leiaKehtiv
Koostaja nimi	Gunnar Raun
Koostamise aasta	2023
Kaitsekorralduskava koostamise kord	„Kaitsekorralduskava koostamise ja kinnitamise kord ning kaitsekorralduskava kinnitaja määramine” https://www.riigiteataja.ee/akt/104112022001

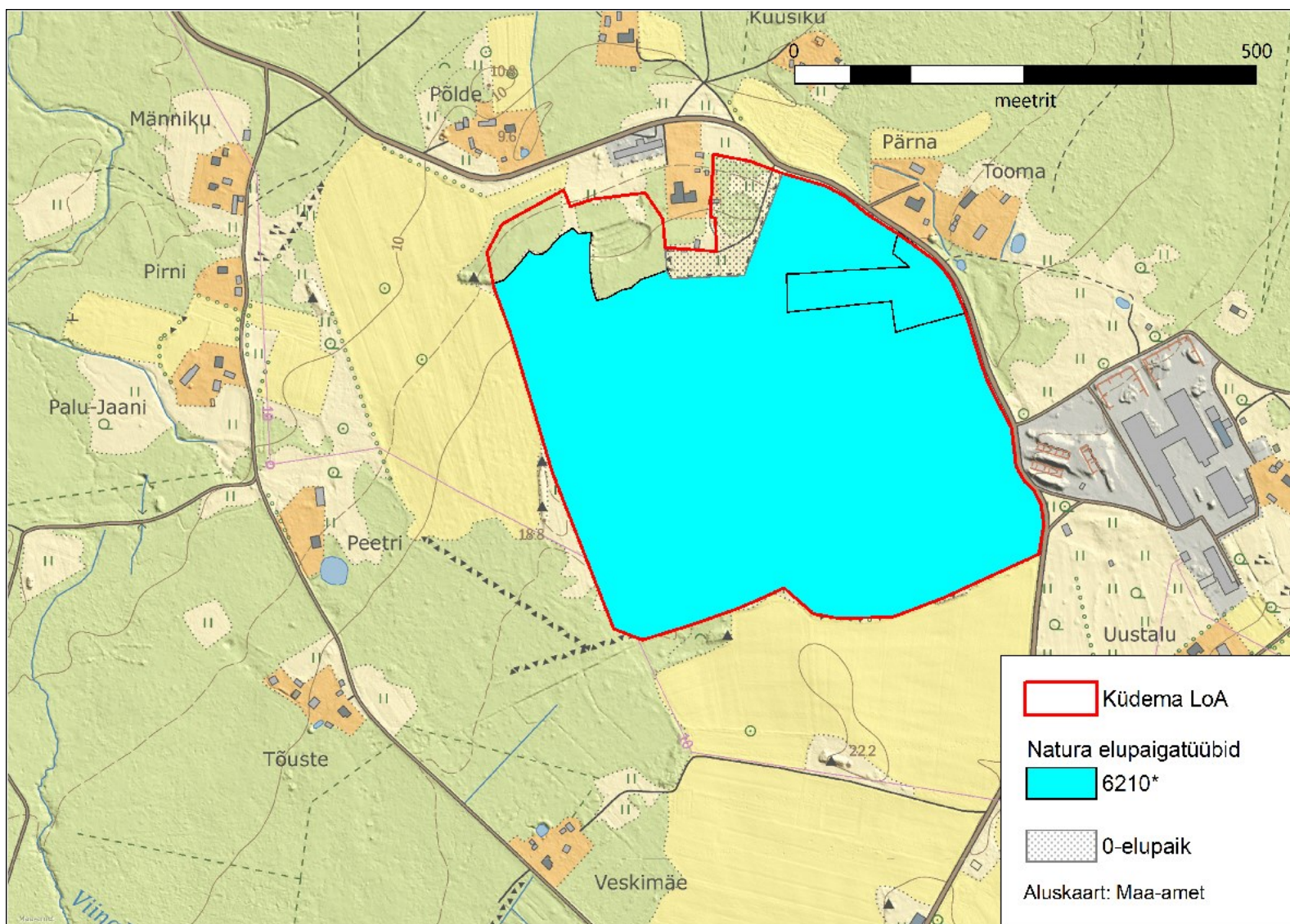
Küdemä LoA ja HA kaitse-eesmärgiks on poollooduslikud kooslused, mille soodsa seisundi tagamiseks planeeritakse nende hooldamist.

Kaitsekorralduskava annab soovitusel kaitstava ala valitsejale kaitse eesmärkide saavutamise parimatest viisidest, kuid ei loo õigusi ega kohustusi kolmandatele isikutele.

Küdemä LoA KKK on koostatud tähtajatult. Kava vaadatakse üle ja uuendatakse põhjendatud juhtudel kaitseväärtuste kaitse tagamise eesmärgil lähtuvalt tulemuslikkuse hindamise või uue inventuuri andmetest.



Joonis 1. Küdema loodusala paiknemine Saare maakonnas (aluskaart: Eesti Põhikaart, Maa-ameti WMS kaardirakendus seisuga detsember 2023).



Joonis 2. Küdema loodusala inventeeritud (2016. ja 2017. a) elupaigatüüpide paiknemine (aluskaart: Eesti Põhikaart, Maa-ameti WMS kaardirakendus seisuga detsember 2023).

1.1 Uuritus ja seire

Inventuurid ja uuringud

Inventuuri andmetel leidub alal järgmine rahvusvahelise tähtsusega elupaigatüüp: kuivad niidud lubjarikkal mullal (6210*) (joonis 2). Tabelis 1 toodud eesmärkide seisundid on määratud 2016. ja 2017. aasta inventuuride andmete põhjal, mida 2020. aastal osaliselt korrigeeriti. Esmane elupaikade inventuur toimus alal 1999. aastal. Inventeerijateks olid Mari Reitalu ja Tõnu Talvi. Teine elupaikade inventuur toimus alal aastal 2016. Inventeerijateks oli Pille Mänd ja Oliver Parrest. Kolmas elupaikade inventuur toimus alal aastal 2017. Inventeerijaks oli Piret Sepp. KKK koostamisel on kasutatud EELIS-e PLK kihil olevate elupaigatüüpide andmeid.

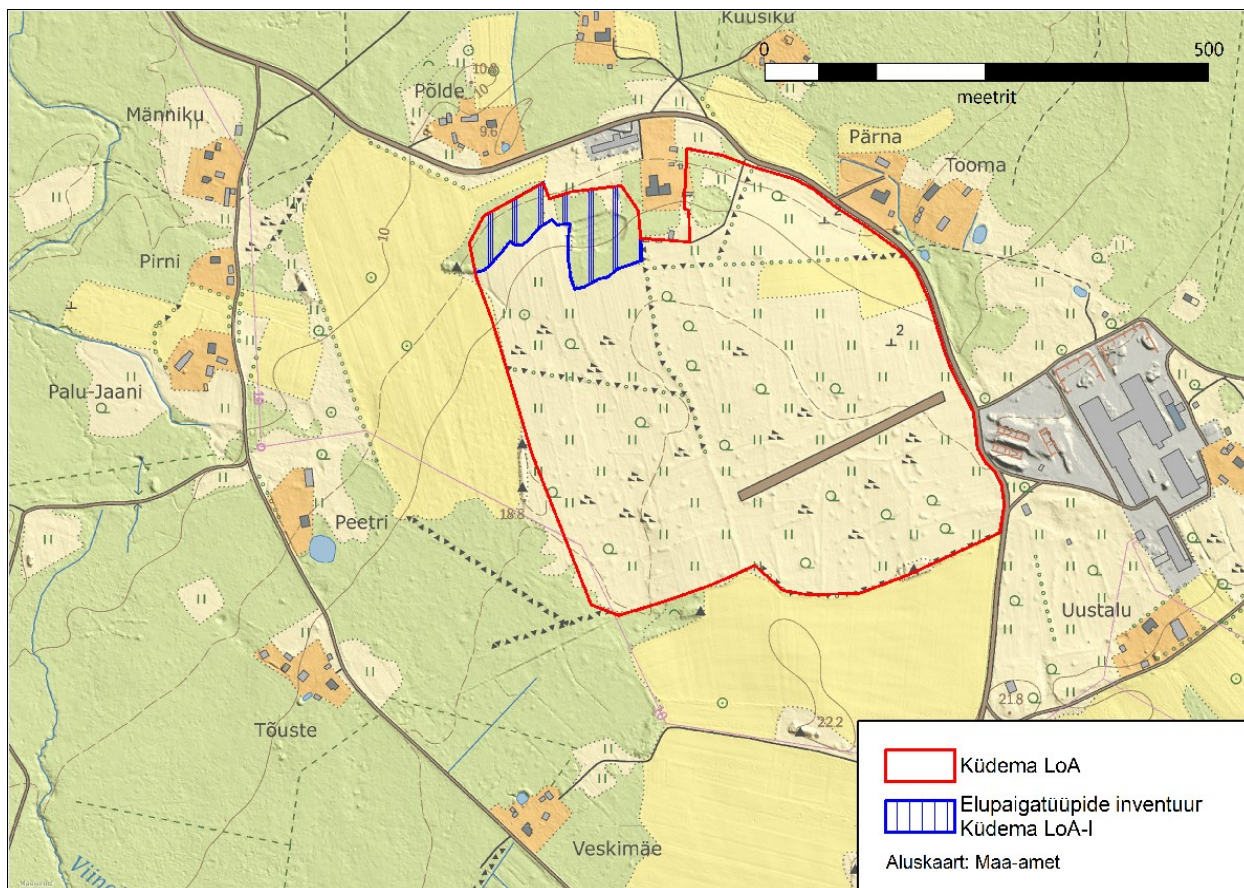
Alal läbi viidud inventuurid tuginevad inventeerimise juhenditele, mis on kättesaadavad Kliimaministeeriumi kodulehel (välja toodud ka kasutatud andmeallikate all).

Riiklik seire

Riikliku seire raames Küdema LoA ja HA kaitseväärtustega seotud seiret ei toimu.

Inventuuride ja uuringute vajadus

Vajalik on alal läbi viia elupaigatüüpide inventuur 1,3 ha suurusel inventeerimata alal LoA põhjaosas, selgitamaks välja, kas metsastunud alal on otstarbekas niidukoosluse taastamine (joonis 3).



Joonis 3. Elupaigatüüpide inventuur Küdema LoA-I (aluskaart: Eesti Põhikaart, Maa-ameti WMS kaardirakendus, seisuga detsember 2023).

2. Kaitseväärtused ja kaitse eesmärgid

Loodusala looduskaitse väärtused on Euroopa Liidu Loodusdirektiivi I lisasse kantud kooslused. Valdav osa loodusalast on kaetud erinevate poollooduslike kooslustega. Tabelis 1 võetakse kokku Küdema loodusala kaitseväärtuste hoidmisega seotud kaitse eesmärgid, soodsa looduskaitse seisundi saavutamist või hoidmist mõjutavad tegurid ning nende ärahoidmiseks või leevendamiseks ettenähtavad meetmed ning kaitsetegevuse oodatavad tulemused kaitsekorralduskava perspektiivis. Koosluste, liikide, kasvukohtade või elupaikade soodsa seisundi saavutamise või hoidmise tarvis seatavad (hooldamise ja taastamise) meetmed on seatud vastavalt elupaigatüüpidele koostatud hoolduskavadele ja liikide kaitse tegevuskavadele, kui ei ole tabelis märgitud teisiti. Kavad on leitavad Keskkonnaameti kodulehel ja viited on lisatud kasutatud andmeallikate nimekirja.

Tabel 1. Küdema loodusala kaitseväärtuste koondtabel (kooslused).

Kaitseväärtus ¹	Seisund ² (pindala/esinduslikkus)	Kaitse eesmärk ³	Mõjutegurid	Meetmed	Oodatav tulemus ⁴	Märkused	Panus üldpindalasse / SDF-i (%) ⁵
Poollooduslikud kooslused							
Kuivad niidud lubjarikkal mullal (6210*) KE – jah, LoD – I, LoA – jah	<ul style="list-style-type: none"> • 19,4 ha / B 	<ul style="list-style-type: none"> • Elupaiga tüübi säilitamine 19,4 ha 	<ul style="list-style-type: none"> • Võsastumine 	<ul style="list-style-type: none"> • Hooldamine 19,4 ha 	<ul style="list-style-type: none"> • Heas seisus elupaiku on säilinud 19,4 ha 	<ul style="list-style-type: none"> • SDF-i suurendamine 0,7 ha. 2017. a inventeeriti varasemalt inventeerimata alale. • Hooldamine vastavalt PLK tegevuskavale. 	<ul style="list-style-type: none"> • 0,65-0,39 / 0,63

¹ KE (jah/ei) – on või ei ole kaitstava ala kaitse-eesmärk;

LoD – loodusdirektiivi lisa number;

LoA (jah/ei) – on või ei ole loodusala kaitse-eesmärk;

² Elupaiga tüübi esinduslikkus: A – väga hea, B – hea, C – arvestatav, p – potentsiaalne

³ Kaitse eesmärk seatakse aastaks 2050

⁴ Oodatav tulemus seatakse aastaks 2050 ja tulemuslikkust hinnatakse iga 10 aasta tagant

⁵ 2019. a loodusdirektiivi aruande andmete põhjal (<https://nature-art17.eionet.europa.eu/article17/habitat/report/>). Numbrid näitavad, milline on selle loodusala elupaiga tüüpide osakaal kogu Eesti elupaiga tüüpide / kõikide SDF-i kantud elupaiga tüüpide pindalast.

3. Kavandatavad kaitsekorralduslikud tegevused

Vajalike tegevuste tabelisse (tabel 2) on koondatud tööd, mis on vajalikud kaitse eesmärkide saavutamiseks, tabelit võidakse tulevikus täiendada.

Tabelis on tegevused jaotatud vastavalt tegevuse olulisusele järgmistesse prioriteetsusklassidesse:

- 1) esimene prioriteet – hädavajalik tegevus, milleta kaitse eesmärkide täitmine planeeritavas ajavahemikus on võimatu, see on kaitseväärtuste säilimisele ja toimiva ohuteguri kõrvaldamisele suunatud tegevus (taastamine, taasloomine); kaitsekorralduse tulemuslikkuse hindamiseks vajalik tegevus (inventeerimine);
- 2) teine prioriteet – vajalik tegevus, mis on suunatud väärtuste taastamisele ja potentsiaalsete ohutegurite kõrvaldamisele;
- 3) kolmas prioriteet – soovituslik tegevus ehk tegevus, mis aitab kaudselt kaasa väärtuste säilimisele ja taastamisele ning ohutegurite kõrvaldamisele (infotahvliid, külastustaristu).

Tabel 2. Vajalikud tegevused aastaks 2033.

Jrk	Tegevuse nimetus	Maht	Tegevuse tüüp	Korraldaja	Prioriteet	Ajagraafik
Inventuurid, seired, uuringud						
1	Elupaigatüüpide inventuur	1,3 ha	Inventuur	KeA	I	2024
Hooldus, taastamine ja ohjamine						
2	Kuivad niidud lubjarikkal mullal hooldamine	19,4 ha	Koosluse hooldustöö	KeA/MO	I	Igal aastal
Taristu, tehnika ja loomad						
3	Hoiuala tähistamine	2 keskmist tähist	Kaitsealuste objektide tähistamine, tähiste hooldamine	RMK	II	2024
4	Tähiste hooldamine	2 keskmist tähist	Kaitsealuste objektide tähistamine, tähiste hooldamine	RMK	II	Igal aastal (pärast rajamist)
Kavad, eeskirjad						
5	Kaitsekorralduskava andmete üle vaatamine ja vajadusel uuendamine		Tegevuskava	KeA	I	1 kord kümne aasta jooksul

6	Kaitsekorralduskava tulemuslikkuse hindamine		Tegevuskava	KeA	I	1 kord kümne aasta jooksul
7	Kaitse-eesmärkide muutmine ⁶		Kaitsekorra muutmine	KeA/KliM	I	2026

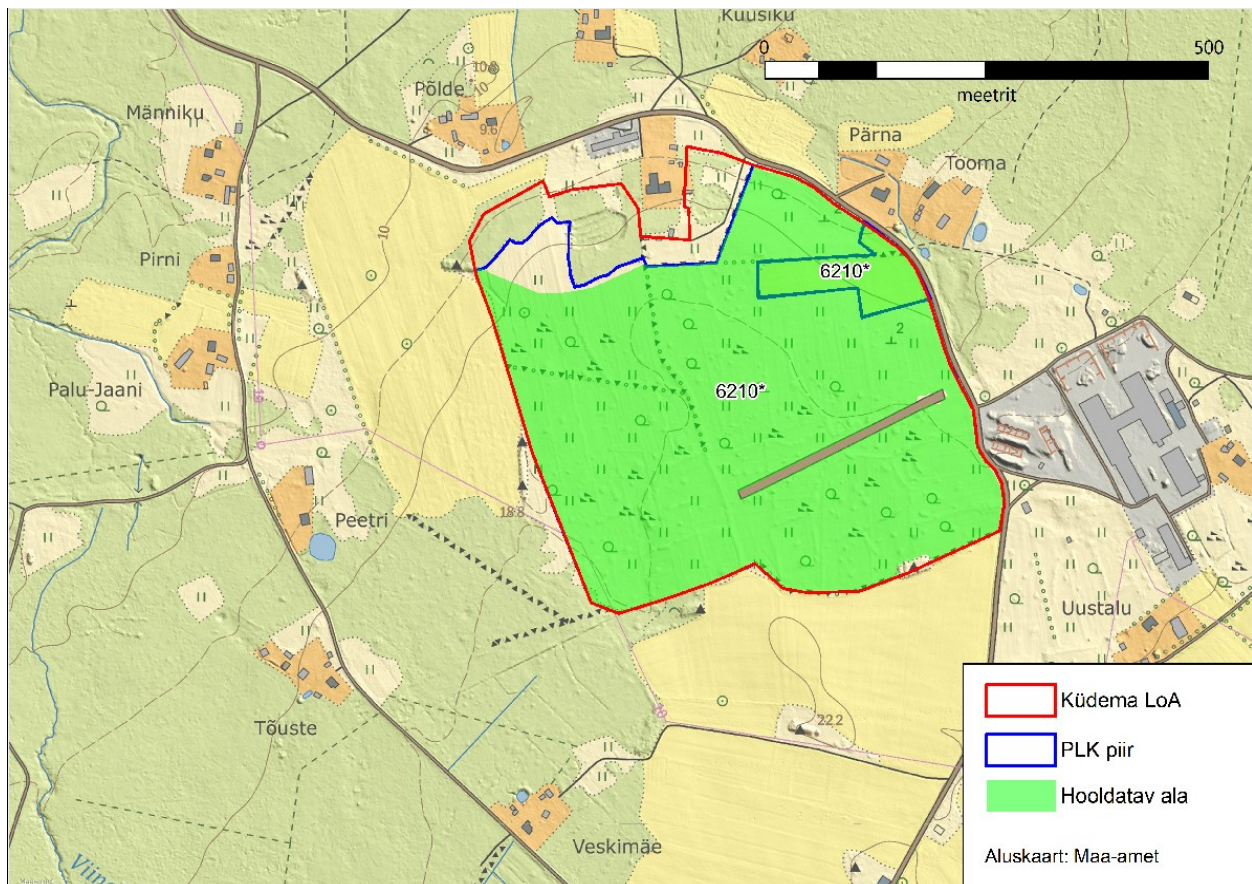
⁶ Sisuks ainult SDF-i pindala suurendamine 6210* osas. HA ja LoA piire ja kaitstavaid elupaigatüüpe muuta ei ole vaja.

3.1. Külastuskorraldus

Külastuskorralduse uuringut ei ole vaja teha. Ettevalmistatud külastustaristut LoA-l ei ole ja ei ole otstarbekas seda ka planeerida.

3.2. Koosluste hooldus- ja taastamistööd

2022. aastal⁷ oli Küdema LoA-l hoolduses (maksti hooldustoetust) olevaid poollooduslikke kooslusi 18,3 ha (joonis 4). Vajalik on hetkel majandamisest välja jäävate koosluste hooldusesse võtmine.

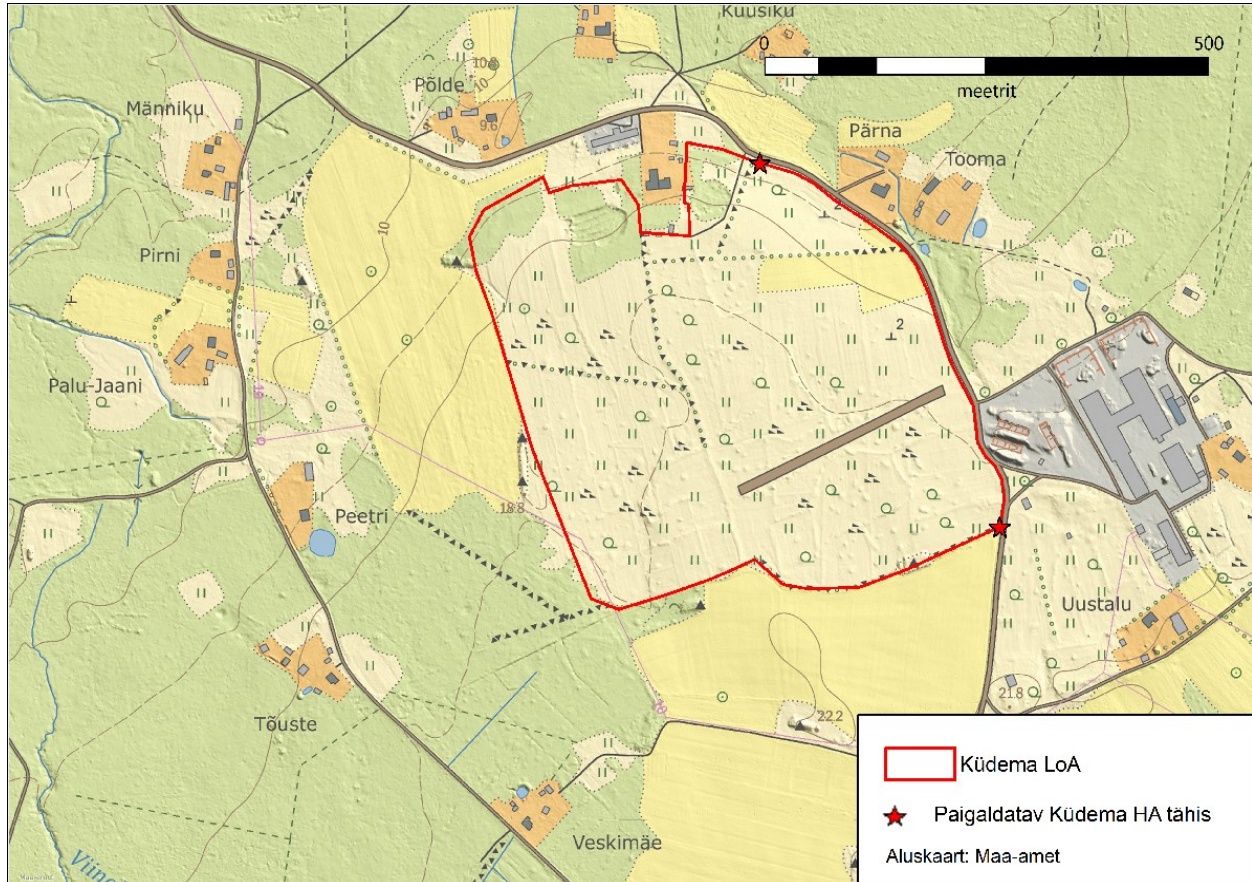


Joonis 4. Küdema looduslal 2022. aastal hoolduses olnud poollooduslikud kooslused (*aluskaart: Eesti Põhikaart, Maa-ameti WMS kaardirakendus, seisuga detsember 2023*).

⁷ 2022. a seis EELIS PLK_hooldatud_2022 kihilt

3.3. Hoiuala piiritähiste paigaldamine ja hooldus

Küdemä hoiualale on vaja paigaldada 2 keskmise suurusega tähist tekstiga „Küdemä hoiuala“ (joonis 5). Piiritähiste hooldus toimub jooksvalt vastavalt vajadusele. Tegevus kuulub II prioriteeti ja seda korraldab RMK.



Joonis 5. Küdemä hoiuala tähiste asukohaskeem (aluskaart: Eesti Põhikaart, Maa-ameti WMS kaardirakendus, seisuga detsember 2023).

Kasutatud andmeallikad

Helm, A., Kalamees, R., Kukk, T., Mesipuu, M., & Roosalu, E. (2010). *Juhend loodusdirektiivi I lisa pool-looduslike elupaigatüüpide seisundi hindamiseks*. Tartu: Pärandkoosluste Kaitse Ühing.

Keskkonnaamet. (2021). *Pärandniitude tegevuskava*.

Mesipuu, M. (2020). *Aru- ja soostunud niitude hoolduskava*. Tartu: Pärandkoosluste Kaitse Ühing.

Paal, J. (2007). *Loodusdirektiivi elupaigatüüpide käsiraamat*. Tallinn: Auratrükk.