

LISA 6. Kärddla linnapark: fotod

Kõigi värvifotode autor K. Hellström

Foto 1. (paremal) Vaade kirikule ja vabrikule Posti tn poolt 19. saj. lõpul (Hiiumaa Muuseum, HKM Fp628-2 F800)

Foto 2. (all) Vaade kirikupõllule enne 1870. a vabriku põlemist (ERA-T.6.1.11470, foto nr 48)

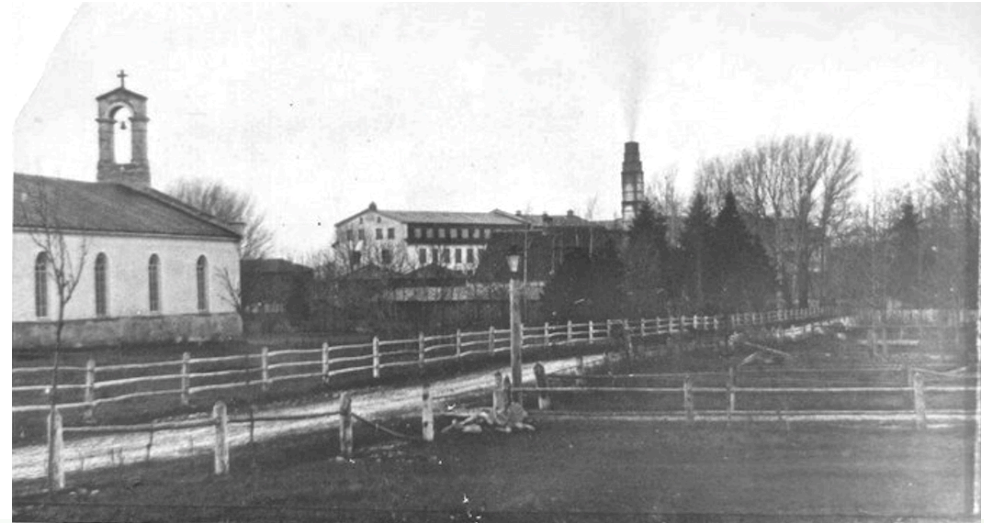




Foto 3. Vaade kirikule Posti tn poolt 19. saj. lõpul (KRPI-19, TÜ fotokogu, koopia Hiiumaa Muuseumis)



Foto 4. Sama vaade 2015. a



Foto 5. (ülal) Vaade kirikule läänest 19. saj. lõpul (HKM Fp 1085-19 F 6438)
Foto 7. (all) Vaade kirikule lõunast 1930. aastatel (Dan Lukase fotokogu)



Foto 6. (ülal) Sama vaade, samad puud (v a kuusk) 2015. a
Foto 8. (all) Sama vaade 2015. a (kuusk on noor puu)





Foto 9. (vasakul ülal) Hiiumaa I laulupäev Kirikupargis 1926. a (HKM F 345)

Foto 10. (vasakul all) Vaade “lauluväljakule” selle praeguses asukohas 1930. aastatel. Puude taga on Posti tn (HKM F 5168)

Foto 11. (all) Laululava 2015. a





Foto 12. (vasakul ülal) Vaade pargi keskosale 1930. aastatel, koht tuvastamata. (Andrus Martini postkaardikogu)

Foto 13. (vasakul all) Vaade pargi keskosale 2015. a, esiplaanil vanad saared. Puude taga on uuem pargiosa ja Posti tn.

Foto 14. (all) Hiiumaa I Laulupäeva mälestuskivi 2015. a. Puude taga on uuem pargiosa ja Posti tn.



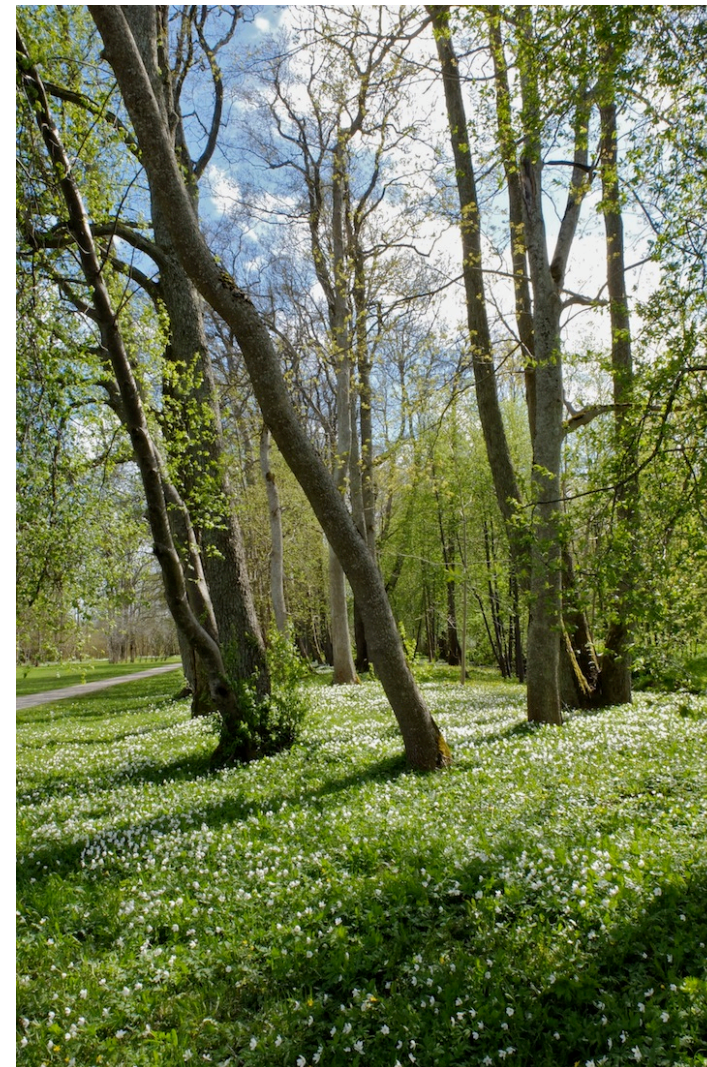


Foto 15. (vasakul ülal) Nuutri jõgi, paremal linnapark (2015. a)

Foto 16. (vasakul all) Parki läänest piirav kraav, vasakul vana tamm (2015. a)

Foto 17. (ülal) Kraaviäärne sanglepa-puisniit (2015. a mais)



Foto 18. (ülal) Ühishaua obelisk 1965. a peale juurdematmist, vaade idast. Pärna enam ei ole (Foto: Muinsuskaitseamet)

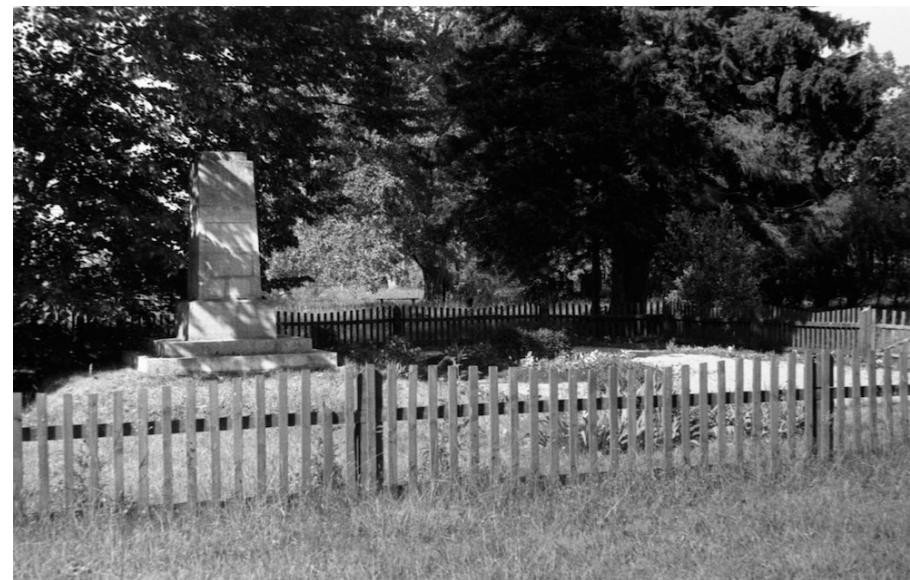


Foto 19. (paremal ülal) Ühishaud 1965. a paiku, vaade lõunast. Ka kuuske pole enam (Mart Mõniste fotokogu)



Foto 20. (paremal all) Obelisk 2015. a mais, vaade idast



Foto 21. (vasakul ülal) Kirik lõuna poolt 1991. a, paremal ühishaud elupuuehekiga (foto: M. Mõniste, HKM Fp 902-1 F 7201)

Foto 22. (vasakul all) Kirik lõuna poolt 2015. a, ees vanad saared.

Foto 23. (ülal) Vana hall haab kiriku taga (2015. a)



Foto 24. (ülal) Pargi puisniidulaadne kirdeosa sookaskede ja sarapuudega ülaste õitsejal maikuus 2015. a

Foto 25. (paremal ülal) Pargi uhkeim viirpuu (arvatavasti *Crataegus monogyna*) täies õies maikuus 2015. a

Foto 26. (paremal all) Viirpuu marjad



Foto 27. (vasakul) 2012. a rajatud mälestusmärk II maailmasõjas langenud hiidlastele (autorid E. Liiv, M. Kerge)

Foto 28. (vasakul all) Hiiumaa laulupeo mälestuskivi (2015)



Foto 29. (all) Väljak mälestusmärgiga kiriku ees (2015)

