

KINNITATUD
Keskkonnaameti
20.12.2023
korraldusega nr 1-3/23/685

Väikese väina loodusala (Kõinastu ja Võilaiu hoiuala) kaitsekorralduskava

Sisukord

1. Ala iseloomustus	4
1.1 Uuritus ja seire	9
2. Kaitseväärtused ja kaitse eesmärgid	10
3. Kavandatavad kaitsekorralduslikud tegevused	20
Kasutatud andmeallikad	23

Kasutatud lühendid, mõisted ja selgitused

MO – maaomanik

KE – kaitse-eeskiri

Kaitseväärtus – kaitse-eeskirjas nimetatud kaitstav loodusväärtus (kaitse-eesmärk)

Kaitse eesmärk – kaitseväärtuse soovitud seisund

KeA – Keskkonnaamet

KAUR – Keskkonnaagentuur

KKK – kaitsekorralduskava

LKS - looduskaitseseadus

HA – hoiuala

LoD – loodusdirektiiv (käsitleb ohustatud elupaikade ning loodusliku loomastiku ja taimestiku kaitsepõhimõtteid)

LiD – linnudirektiiv (sätestab liikmesriikide õigused ja kohustused loodusliku linnustiku kaitseks ja kasutamiseks)

LoA – loodusala (loodusdirektiivi I ja II lisas nimetatud elupaigatüüpide või liikide kaitseks asutatud ala)

LiA – linnuala (linnudirektiivi I lisas nimetatud linnuliikide ja I lisast puudevate rändlinnuliikide elupaikade kaitseks asutatud ala)

PLK – poollooduslik kooslus

RMK – Riigimetsa Majandamise Keskus

EELIS – Eesti Looduse Infosüsteem

SDF – Natura standardandmebaas

Säilitamine – olemasolevate väärtuste säilitamine (seisund ei muutu halvemaks, säilitamine ei tähenda seda, et seisund peab jääma samaks) (looduslik areng)

Seisundi parendamine – arvestatava esinduslikkusega (C) elupaikade seisundi parendamine (kraavide sulgemine, looduslikule arengule jätmine jms)

Taastamine – tegevused, mis on seotud olemasolevate, kuid halvenenud struktuuriga elupaikade taastamisega (näiteks PLKd, sood)

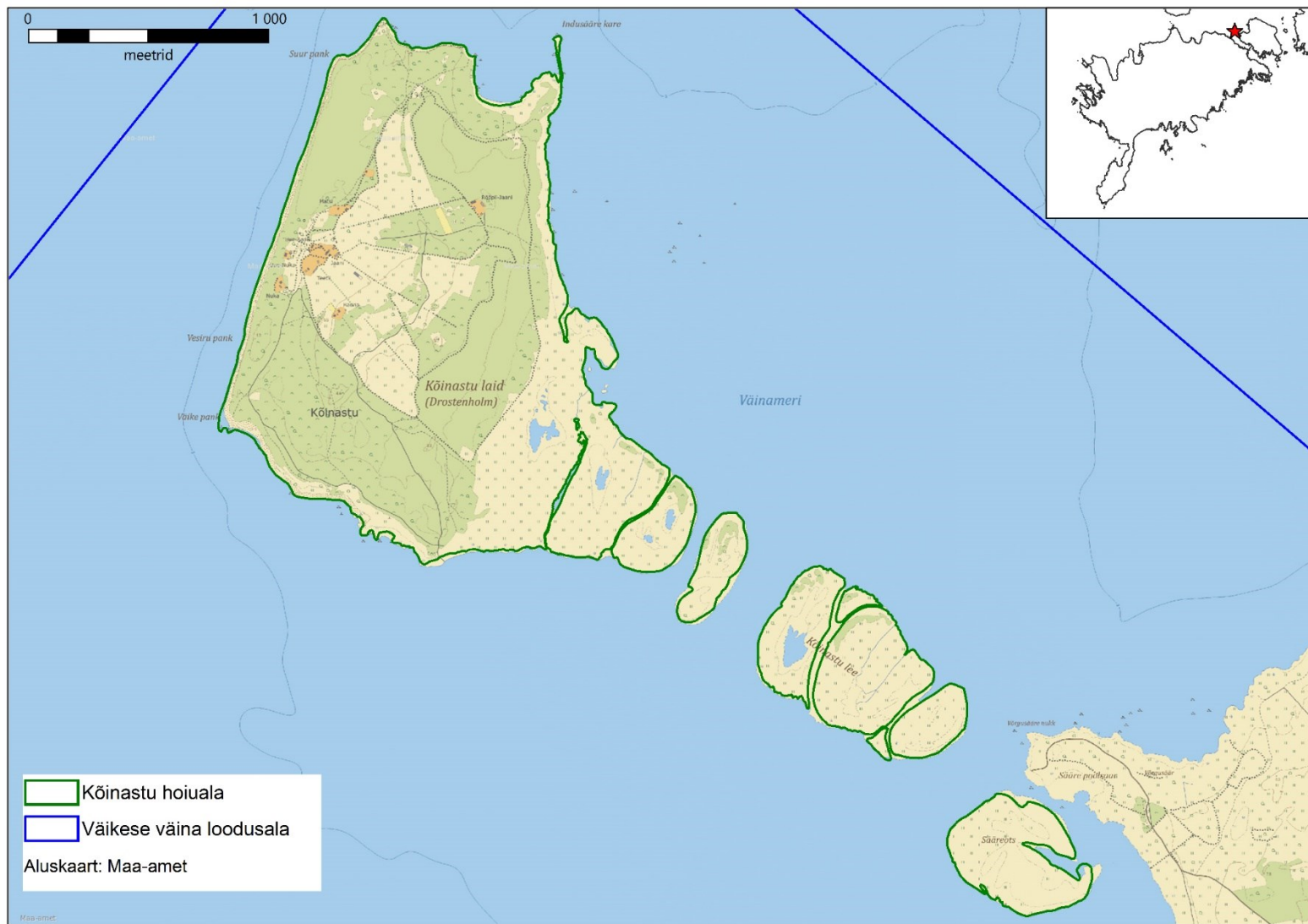
1. Ala iseloomustus

Kaitstava ala nimi	Kõinastu hoiuala, Võilaiu hoiuala (joonis 1 ja 2)
Loodusala nimi	Väikese väina loodusala (EE0040486)
Pindala	328,1 ha, 539,8 ha
Asukoht ja piirid	https://register.keskkonnaportaal.ee/register/protected-nature-object/7350482 , https://register.keskkonnaportaal.ee/register/protected-nature-object/7353698 , https://xgis.maaamet.ee/xgis2/page/app/looduskaitse
Kaitsekord	„Hoiualade kaitse alla võtmine Saare maakonnas” https://www.riigiteataja.ee/akt/121122022012?leiaKehtiv ja Looduskaitseseadus § 14, § 32 ja 33 https://www.riigiteataja.ee/akt/129062022007?leiaKehtiv
Koostaja nimi	Kadri Paomees
Koostamise aasta	2023
Kaitsekorralduskava koostamise kord	„Kaitsekorralduskava koostamise ja kinnitamise kord ning kaitsekorralduskava kinnitaja määramine” https://www.riigiteataja.ee/akt/104112022001

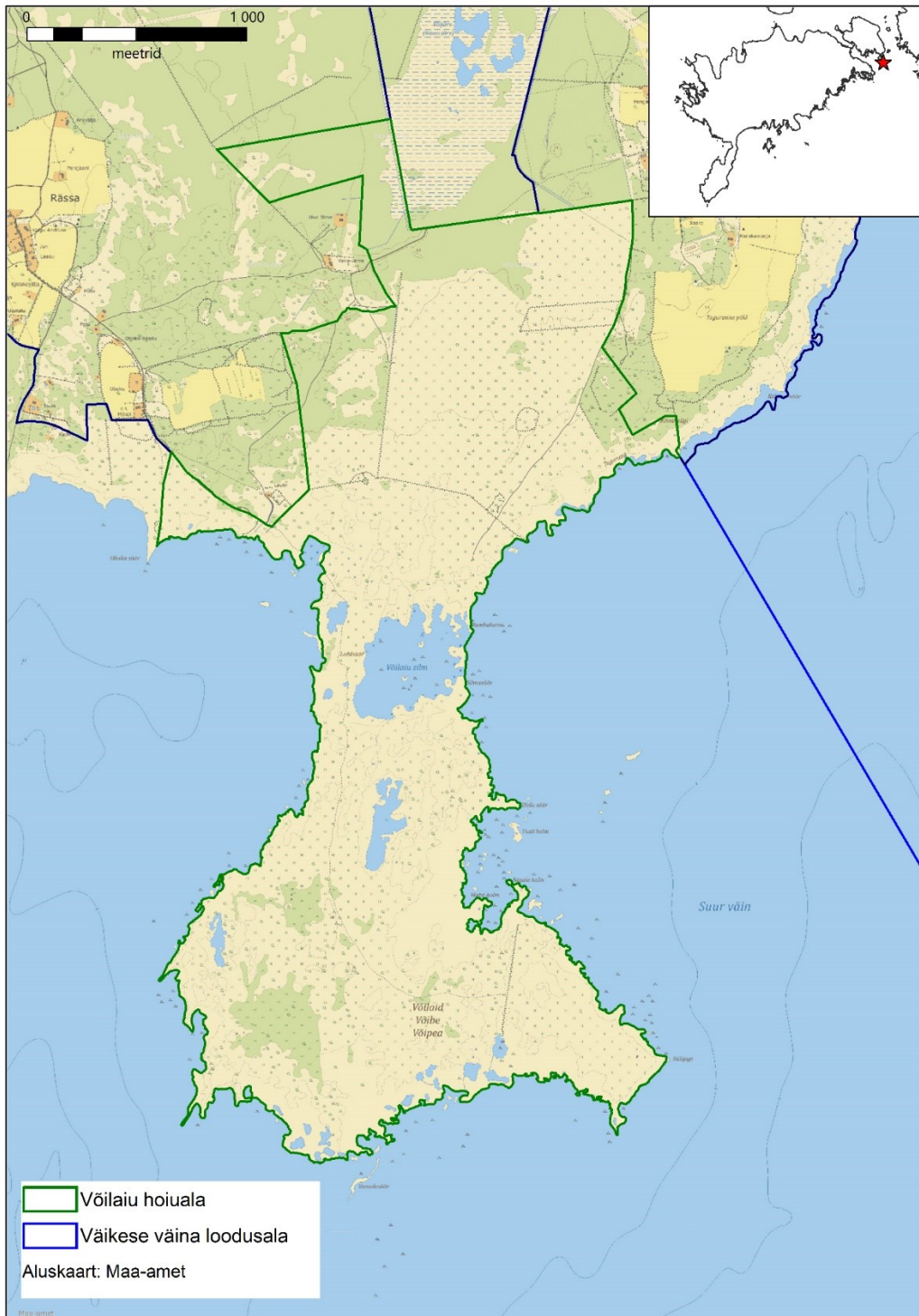
Kõinastu ja Võilaiu hoiuala kaitse eesmärgiks on metsakoosluste kaitse läbi loodusliku arengu ning poollooduslike koosluste kaitse läbi taastamise ja hooldamise.

Kaitsekorralduskava annab soovitusel kaitstava ala valitsejale kaitse eesmärkide saavutamise parimatest viisidest, kuid ei loo õigusi ega kohustusi kolmandatele isikutele.

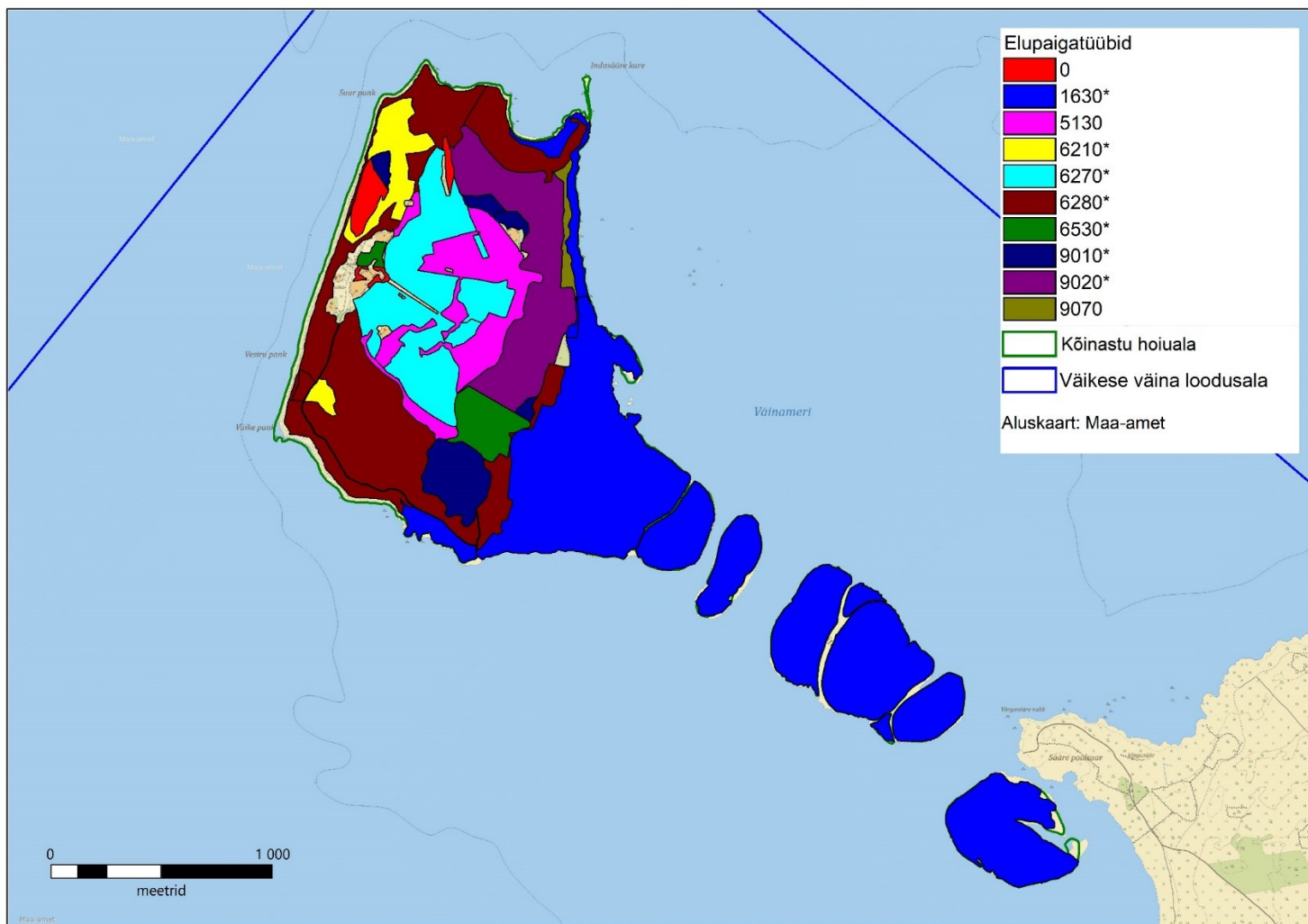
Väikese väina loodusala (Kõinastu ja Võilaiu hoiuala) KKK on koostatud tähtajatult. Kava vaadatakse üle ja uuendatakse põhjendatud juhtudel kaitseväärtuste kaitse tagamise eesmärgil lähtuvalt tulemuslikkuse hindamise või uue inventuuri andmetest.



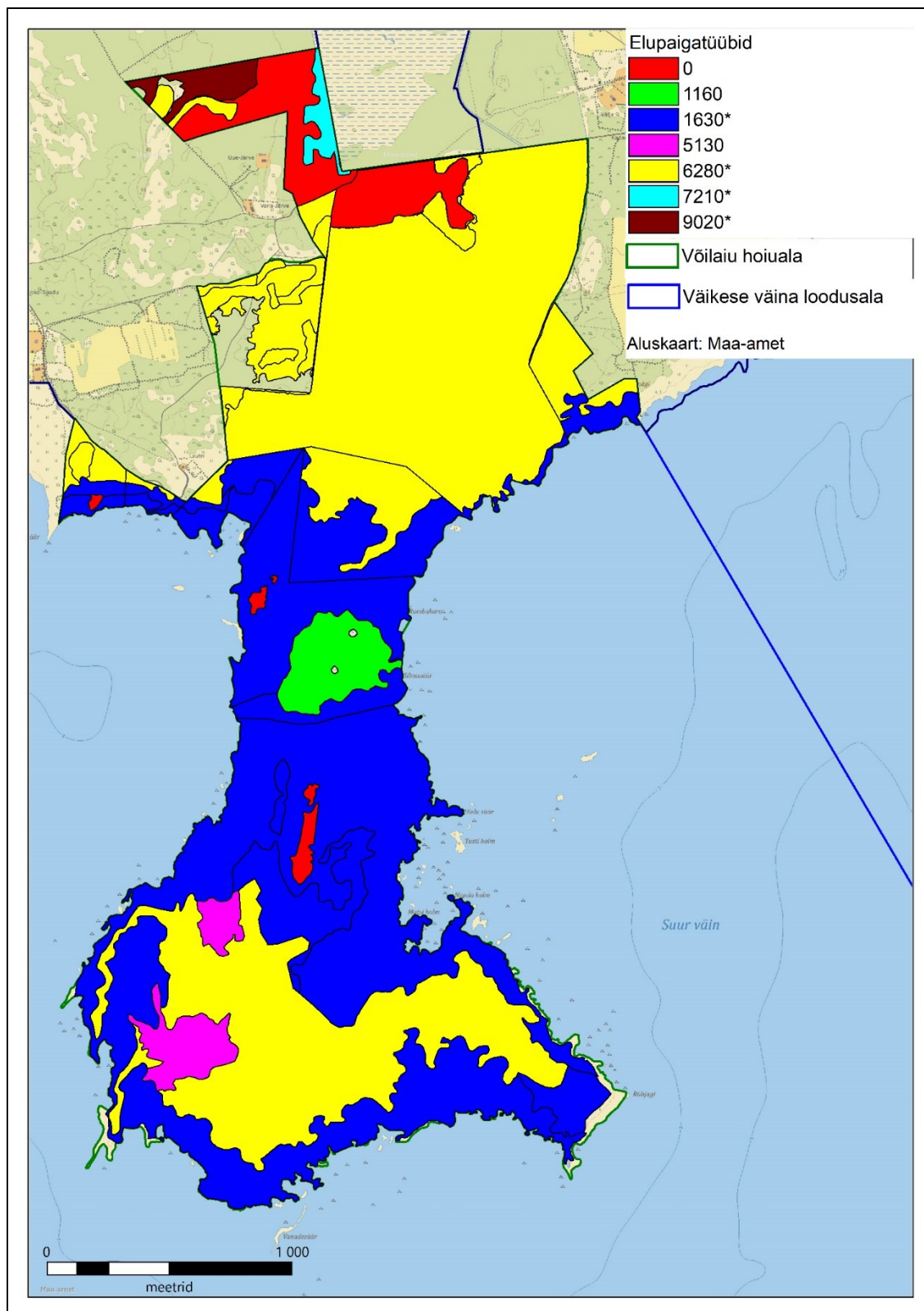
Joonis 1. Kõinastu hoiuala paiknemine Saare maakonnas (aluskaart: Eesti Põhikaart, Maa-ameti WMS kaardirakendus seisuga november 2023)



Joonis 2. Võilau hoiuala paiknemine Saare maakonnas (aluskaart: Eesti Põhikaart, Maa-ameti WMS kaardirakendus seisuga november 2023)



Joonis 3. Kõinastu hoiualal inventeeritud elupaigatüüpide paiknemine (aluskaart: Eesti Põhikaart, Maa-ameti WMS kaardirakendus seisuga november 2023).



Joonis 4. Võilau hoiualal inventeeritud elupaigatüüpide paiknemine (*aluskaart: Eesti Põhikaart, Maa-ameti WMS kaardirakendus seisuga november 2023*).

1.1 Uuritus ja seire

Inventuurid ja uuringud

Kõinastu hoiualal on inventuure teinud Kadri Tali, 2014. a Laimdota Truus, Urve Ratas ja Reimo Ravis, 2012. ja 2019. a Piret Sepp, 2013. a Kadri Paomees, Piret Sepp ja Agnes Heinla, 2016. a Marje Talvis ja Pille Mänd. Võilaiu hoiuala on inventuure teinud 2011. a Kadri Paomees ja Piret Lang, 2012. ja 2020. a Piret Sepp, 2017. a Oliver Parrest, 2016. a Marje Talvis ja Pille Mänd, 2019. a Marje Talvis ja Oliver Parrest. Tabelis 1 toodud kaitseväärtuste seisundid on määratud siin loetletud inventuuride andmete põhjal. Mõlema ala kaitse eesmärgiks olevaid II ja III kategooria kaitsealuseid linnuliike on eElurikkuse andmetel vaadeldud aastatel 2011-2023 (Triin Kaasiku, Hannes Pehlak, Uku Paal, Liis Keerberg, Toomas Traagel). Niidurüdi viimased andmed Kõinastu ja Võilaiu hoiualal pärinevad aastast 2019, kui aladel oli vastavalt 5 paari ja 10 paari. Tutka viimased andmed Võilaiul pärinevad aastast 2019, kui alal nähti ühte isendit.

Riiklik seire

Võilaiu hoiualal viiakse läbi ohustatud taimekoosluste (Natura elupaigad) seiret (SJA4128000, SJA2429000), haudelindude koosluste (rannaniidud) seiret (SJA9493000).

Inventuuride ja uuringute vajadus

Vajalik on Kõinastu hoiualal läbi viia osaline elupaigatüüpide inventuur, sest andmed puuduvad merele avatud pankrandade ning soolakuliste muda- ja liivarandade esinemise kohta.

Vajalik on Võilaiu hoiualal läbi viia osaline elupaigatüüpide inventuur seal, kus andmed puuduvad või on puudulikud. Inventuur on vajalik kaitse eesmärkide seadmiseks, seisundi hindamiseks ja edaspidiste vajalike tegevuste planeerimiseks.

Vajalik on kaitse eesmärgiks seatud linnuliikide leviku täpsustamine.

2. Kaitseväärtused ja kaitse eesmärgid

Loodusala looduskaitse väärtused on Euroopa Liidu Loodusdirektiivi I lisasse kantud kooslused. Valdav osa loodusalast on kaetud erinevate poollooduslike kooslustega, natukene on ka metsaelupaiku. Tabelis 1 võetakse kokku Väikese väina loodusala (Kõinastu ja Võilaiu hoiuala) kaitseväärtuste hoidmisega seotud kaitse eesmärgid, soodsa looduskaitse seisundi saavutamist või hoidmist mõjutavad tegurid ning nende ärahoidmiseks või leevendamiseks ettenähtavad meetmed ning kaitsetegevuse oodatavad tulemused. Tabelis toodud koosluste seisundid on määratud enamuses KR_plk kihi järgi, sest seal on värskemad andmed kui SDF-i eesmärgid. Koosluste, liikide, kasvukohtade või elupaikade soodsa seisundi saavutamise või hoidmise tarvis seatavad (hooldamise ja taastamise) meetmed on seatud vastavalt elupaigatüüpidele koostatud hoolduskavadele ja liikide kaitse tegevuskavadele, kui ei ole tabelis märgitud teisiti.

Tabel 1. Väikese väina loodusala (Kõinastu ja Võilauu hoiuala) kaitseväärtuste koondtabel (kooslused).

	Kaitseväärtus ¹	Seisund (pindala/ esinduslikkus) ²	Kaitse eesmärk ³	Mõjutegurid	Meetmed	Oodatav tulemus ⁴	Märkused	Panus üldpindalasse /SDF-i (%) ⁵
Kõinastu hoiuala	Merelised elupaigatüübid							
	Merele avatud pankrannad (1230) KE – jah, LoD – I, LoA – jah	• Teadmata	• Andmete täpsustamine Kõinastu saare läänekaldal	• Info puudumine	• Inventuur	• Andmed on täpsustunud	SDFis 0,2 ha/B, aga pole inventeeritud. Tegelikult saare läänekaldal on olemas, aga vajab täpsustamist	-
	Soolakulised muda- ja liivarannad (1310) KE – jah, LoD – I, LoA – jah	• Teadmata	• Andmete täpsustamine Kõinastu saare läänekaldal	• Info puudumine	• Inventuur	• Andmed on täpsustunud	SDFis 0,7 ha/B, aga pole inventeeritud. Tegelikult arvatavasti on rannaniitude kaasneva elupaigana, aga vajab täpsustamist	-

¹ LKS – kaitsekategooria looduskaitseseaduse alusel;

KE (jah/ei) – on või ei ole kaitseala kaitse-eesmärk;

LoD – loodusdirektiivi lisa number;

LoA (jah/ei) – on või ei ole loodusala kaitse-eesmärk

² Elupaigatüübi esinduslikkus: A – väga hea, B – hea, C – arvestatav, p – potentsiaalne

³ Kaitse eesmärk seatakse aastaks 2050

⁴ Oodatav tulemus seatakse aastaks 2050 ja tulemuslikkust hinnatakse iga 10 aasta tagant

⁵ 2019. a loodusdirektiivi aruande andmete põhjal (<https://nature-art17.eionet.europa.eu/article17/habitat/report/>). Numbrid näitavad, milline on selle loodusala elupaigatüüpide osakaal kogu Eesti elupaigatüüpide / kõikide SDF-i kantud elupaigatüüpide pindalast.

Väikesaared nig laiud (1620) KE – jah, LoD – I, LoA – jah	<ul style="list-style-type: none"> • 103 ha / A 	<ul style="list-style-type: none"> • Elupaigatüüb i säilitamine 103 ha 	-	-	<ul style="list-style-type: none"> • Väga heas seisus elupaiku on säilinud 103 ha 	SDFis on 122 ha / A, aga see pindala on kogu loodusala kohta	6,06 / 8,12
Poollooduslikud kooslused							
Rannaniidud (1630*) KE – jah, LoD – I, LoA – jah	<ul style="list-style-type: none"> • 133,9 ha / B 	<ul style="list-style-type: none"> • Elupaigatüüb i säilitamine 133,9 ha 	<ul style="list-style-type: none"> • Võsastumine 	<ul style="list-style-type: none"> • Hooldamin e 133,9 ha 	<ul style="list-style-type: none"> • Heas seisus elupaiku on säilinud 133,9 ha 	<ul style="list-style-type: none"> • SDFis on 1626 ha / B, aga see pindala on kogu loodusala kohta • On hoolduses 	0,96 / 1,14
Kadastikud (5130) KE – jah, LoD – I, LoA – jah	<ul style="list-style-type: none"> • 18,3 ha / B • 3,2 ha / C 	<ul style="list-style-type: none"> • Elupaigatüüb i säilitamine 18,3 ha • Elupaigatüüb i seisundi parendamine 3,2 ha 	<ul style="list-style-type: none"> • Võsastumine 	<ul style="list-style-type: none"> • Hooldamin e 18,3 ha • Taastamine ja seejärel hooldamine 3,2 ha 	<ul style="list-style-type: none"> • Heas seisus elupaiku on säilinud 21,5 ha, sh 3,2 ha taastatud 	<ul style="list-style-type: none"> • SDFis on 212 ha / B, aga see pindala on kogu loodusala kohta. • Ei ole hetkel hoolduses. 	0,72-0,61 / 0,72
Kuivad niidud lubjarikkal mullal (6210*) KE – jah, LoD – I, LoA – jah	<ul style="list-style-type: none"> • 1,3 ha / C • 8,2 ha / D 	<ul style="list-style-type: none"> • Elupaigatüüb i seisundi parendamine 1,3 ha • Andmete täpsustamine 8,2 ha 	<ul style="list-style-type: none"> • Võsastumine 	<ul style="list-style-type: none"> • Taastamine ja seejärel hooldamine 1,3 ha • Inventuur 8,2 ha 	<ul style="list-style-type: none"> • Heas seisus elupaiku on säilinud 9,5 ha, sh 1,3 ha taastatud ja andmed on täpsustatud 8,2 ha 	<ul style="list-style-type: none"> • SDFis on 136 ha / C, aga see pindala on kogu loodusala kohta. • Ei ole hetkel hoolduses. 	0,32-0,19 / 0,31

Liigirikkad lubjavaesel mullal (6270*) KE – jah, LoD – I, LoA – jah	<ul style="list-style-type: none"> • 33,6 ha / B 	<ul style="list-style-type: none"> • Elupaigatüüb i säilitamine 33,6 ha 	<ul style="list-style-type: none"> • Vösastumine 	<ul style="list-style-type: none"> • Hooldamine 33,6 ha 	<ul style="list-style-type: none"> • Heas seisus elupaiku on säilinud 33,6 ha 	<ul style="list-style-type: none"> • SDFis on 94 ha / B, aga see pindala on kogu loodusala kohta • On hoolduses 	1,12-0,67 / 1,24
Lood (alvarid – 6280*) KE – jah, LoD – I, LoA – jah	<ul style="list-style-type: none"> • 60,7 ha / B • 0,8 ha / C 	<ul style="list-style-type: none"> • Elupaigatüüb i säilitamine 60,7 ha • Elupaigatüüb i seisundi parendamine 0,8 ha 	<ul style="list-style-type: none"> • Vösastumine 	<ul style="list-style-type: none"> • Hooldamine 60,7 ha • Taastamine ja seejärel hooldamine 0,8 ha 	<ul style="list-style-type: none"> • Heas seisus elupaiku on säilinud 61,5 ha, sh 0,8 ha taastatud 	<ul style="list-style-type: none"> • SDFis on 946 ha / B, aga see pindala on kogu loodusala kohta. • Ei ole hetkel hoolduses. 	0,62 / 0,65
Puisniidud (6530*) KE – ei, LoD – I, LoA – jah	<ul style="list-style-type: none"> • 6,8 ha / B • 0,9 ha / C 	<ul style="list-style-type: none"> • Elupaigatüüb i säilitamine 6,8 ha • Elupaigatüüb i seisundi parendamine 0,9 ha 	<ul style="list-style-type: none"> • Vösastumine • Metsastumine • Pole hoiuala kaitse eesmärgiks 	<ul style="list-style-type: none"> • Hooldamine 6,8 ha • Taastamine ja seejärel hooldamine 0,9 ha • Lisada hoiuala kaitse eesmärgiks 	<ul style="list-style-type: none"> • Heas seisus elupaiku on säilinud 7,7 ha, sh 0,9 ha taastatud 	<ul style="list-style-type: none"> • SDFis on 44 ha / B, aga see pindala on kogu loodusala kohta. • Ei ole hetkel hoolduses. 	0,39-0,19 / 0,39
Puiskrajamaad (9070) KE – jah, LoD – I, LoA – jah	<ul style="list-style-type: none"> • 2 ha / B 	<ul style="list-style-type: none"> • Elupaigatüüb i säilitamine 2 ha 	<ul style="list-style-type: none"> • Vösastumine • Metsastumine 	<ul style="list-style-type: none"> • Hooldamine 2 ha 	<ul style="list-style-type: none"> • Heas seisus elupaiku on säilinud 2 ha 	<ul style="list-style-type: none"> • SDFis on 10 ha / B, aga see pindala on kogu loodusala kohta. • Ei ole hetkel hoolduses. 	0,07 / 0,09
Metsaelupaigatüübid							

	Vanad loodusemetsad (9010*) KE – ei, LoD – I, LoA – jah	<ul style="list-style-type: none"> • 9,8 ha / B 	<ul style="list-style-type: none"> • Elupaigatüüb i säilitamine 9,8 ha 	<ul style="list-style-type: none"> • Metsaraie • Pole hoiuala kaitse eesmärgiks 	<ul style="list-style-type: none"> • Looduslike arengule jätmise 9,8 ha • Lisada hoiuala kaitse eesmärgiks 	<ul style="list-style-type: none"> • Heas seisus elupaiku on säilinud 9,8 ha 	<ul style="list-style-type: none"> • SDFis on 84 ha / B, aga see pindala on kogu loodusala kohta. 	0,01 / 0,02
	Vanad laialehised metsad (9020*) KE – jah, LoD – I, LoA – jah	<ul style="list-style-type: none"> • 28,9 ha / B 	<ul style="list-style-type: none"> • Elupaigatüüb i säilitamine 28,9 ha 	<ul style="list-style-type: none"> • Metsaraie 	<ul style="list-style-type: none"> • Looduslike arengule jätmise 28,9 ha 	<ul style="list-style-type: none"> • Heas seisus elupaiku on säilinud 28,9 ha 	<ul style="list-style-type: none"> • SDFis on 88 ha / B, aga see pindala on kogu loodusala kohta. 	0,41 / 0,41
Merelised elupaigatüübid								
Võilau hoiuala	Laiad madalad lahed (1160) KE – jah, LoD – I, LoA – jah	<ul style="list-style-type: none"> • 13,2 ha / teadmata seisundiga 	<ul style="list-style-type: none"> • Andmete täpsustamine 13,2 ha 	-	<ul style="list-style-type: none"> • Looduslike arengule jätmise 13,2 ha • Inventuur 13,2 ha 	<ul style="list-style-type: none"> • Heas seisus elupaiku on säilinud 13,2 ha, sh andmed on täpsustunud 13,2 ha 	<ul style="list-style-type: none"> • SDFis on 2348 ha / A, aga see pindala on kogu loodusala kohta. 	0,07 / 0,07
	Poollooduslikud kooslused							
	Rannaniidud (1630*) KE – jah, LoD – I, LoA – jah	<ul style="list-style-type: none"> • 169,9 ha / A • 35,5 ha / B • 13,6 ha / C 	<ul style="list-style-type: none"> • Elupaigatüüb i säilitamine 205,4 ha • Elupaigatüüb i seisundi parendamine 13,6 ha 	<ul style="list-style-type: none"> • Vösastumine 	<ul style="list-style-type: none"> • Hooldamine 205,4 ha • Taastamine ja seejärel hooldamine 13,6 ha 	<ul style="list-style-type: none"> • Väga heas ja heas seisus elupaiku on säilinud 219 ha 	<ul style="list-style-type: none"> • SDFis on 1626 ha / B, aga see pindala on kogu loodusala kohta • On enamuses hoolduses 	1,56 / 1,87

Kadastikud (5130) KE – jah, LoD – I, LoA – jah	<ul style="list-style-type: none"> • 12,1 ha / B 	<ul style="list-style-type: none"> • Elupaigatüüb i säilitamine 12,1 ha 	<ul style="list-style-type: none"> • Võsastumine 	<ul style="list-style-type: none"> • Hooldamine 12,1 ha 	<ul style="list-style-type: none"> • Heas seisus elupaiku on säilinud 12,1 ha 	<ul style="list-style-type: none"> • SDFis on 212 ha / B, aga see pindala on kogu loodusala kohta. • Ei ole hetkel hoolduses. 	0,40-0,35 / 0,40
Lood (alvarid – 6280*) KE – jah, LoD – I, LoA – jah	<ul style="list-style-type: none"> • 145 ha / A • 98,9 ha / B • 6,9 ha / C 	<ul style="list-style-type: none"> • Elupaigatüüb i säilitamine 243,9 ha • Elupaigatüüb i seisundi parendamine 6,9 ha 	<ul style="list-style-type: none"> • Võsastumine 	<ul style="list-style-type: none"> • Hooldamine 243,9 ha • Taastamine ja seejärel hooldamine 6,9 ha 	<ul style="list-style-type: none"> • Väga heas ja heas seisus elupaiku on säilinud 250,8 ha 	<ul style="list-style-type: none"> • SDFis on 946 ha / B, aga see pindala on kogu loodusala kohta. • On osaliselt hoolduses. 	
Sooelupaigatüübid							
Lubjarikkad madalsood lääne-mõõkrohuga (7210*) KE – jah, LoD – I, LoA – jah	<ul style="list-style-type: none"> • 3,3 / A 	<ul style="list-style-type: none"> • Elupaigatüüb i säilitamine 3,3 ha 	-	<ul style="list-style-type: none"> • Looduslike arengule jätmise 3,3 ha 	<ul style="list-style-type: none"> • Väga heas seisus elupaiku on säilinud 3,3 ha 	<ul style="list-style-type: none"> • SDFis on 46 ha / A, aga see pindala on kogu loodusala kohta. 	0,13 / 0,18
Metsaelupaigatüübid							
Vanad laialehised metsad (9020*) KE – ei, LoD – I, LoA – jah	<ul style="list-style-type: none"> • 5,2 ha / B 	<ul style="list-style-type: none"> • Elupaigatüüb i säilitamine 5,2 ha 	<ul style="list-style-type: none"> • Metsaraie • Pole hoiuala kaitse eesmärgiks 	<ul style="list-style-type: none"> • Looduslike arengule jätmise 5,2 ha • Lisada hoiuala kaitse eesmärgiks 	<ul style="list-style-type: none"> • Heas seisus elupaiku on säilinud 5,2 ha 	<ul style="list-style-type: none"> • SDFis on 88 ha / B, aga see pindala on kogu loodusala kohta. 	0,07 / 0,07

Tabel 2. Väikese väina loodusala (Kõinastu ja Võilau hoiuala) koondtabel (liigid).

	Kaitseväärtus	Seisund	Kaitse eesmärk	Mõjutegurid	Meetmed	Oodatav tulemus	Märkused
Kõinastu hoiuala	Rukkirääk (<i>Crex crex</i>) LKS – III, KE – jah, LiD – I, LiA – jah	EELISes puuduvad andmed leviku kohta	<ul style="list-style-type: none"> Liigile sobilike elupaikade (avamaastike) säilimine 	<ul style="list-style-type: none"> Rohumaade (avamaastike) kadumine Puuduvad andmed liigi leviku kohta 	<ul style="list-style-type: none"> Rohumaade ja poollooduslike koosluste taastamine ja hooldamine Levikuandmete täpsustamine 	<ul style="list-style-type: none"> Liigile sobilike elupaikade (avamaastike) säilimine 	<ul style="list-style-type: none"> eElurikkuse andmetel on liiki nähtud 2012. a
	Randtiir (<i>Sterna paradisaea</i>) LKS – III, KE – jah, LiD – I, LiA – jah	EELISes puuduvad andmed leviku kohta	<ul style="list-style-type: none"> Liigile sobilike elupaikade (rannaniitude) säilimine 	<ul style="list-style-type: none"> Rannaniitude võsastumine Puuduvad andmed liigi leviku kohta 	<ul style="list-style-type: none"> Rannaniitude taastamine ja hooldamine Levikuandmete täpsustamine 	<ul style="list-style-type: none"> Liigile sobilike elupaikade (rannaniitude) säilimine 	<ul style="list-style-type: none"> eElurikkuse andmetel on liiki nähtud 2023. a
	Punaselg-õgija (<i>Lanius collurio</i>) LKS – III, KE – jah, LiD – I, LiA – jah	EELISes puuduvad andmed leviku kohta	<ul style="list-style-type: none"> Liigile sobilike elupaikade (pool-avamaastike) säilimine 	<ul style="list-style-type: none"> Pool-avamaastike kadumine Puuduvad andmed liigi leviku kohta 	<ul style="list-style-type: none"> Poollooduslike koosluste taastamine ja hooldamine Levikuandmete täpsustamine 	<ul style="list-style-type: none"> Liigile sobilike elupaikade (pool-avamaastike) säilimine 	<ul style="list-style-type: none"> eElurikkuse andmetel on liiki nähtud 2013. a
	Niidurüdi (<i>Calidris alpina schinzii</i>) LKS – I, KE – jah, LiD – I, LiA – jah	127 ha, 5 paari	<ul style="list-style-type: none"> Liigile sobilike elupaikade (rannaniitude) säilimine, esineb vähemalt 5 paari 	<ul style="list-style-type: none"> Rannaniitude võsastumine 	<ul style="list-style-type: none"> Rannaniitude taastamine ja hooldamine 	<ul style="list-style-type: none"> Liigile sobilike elupaikade (rannaniitude) säilimine, esineb vähemalt 5 paari 	<ul style="list-style-type: none"> 2019. a seisuga on alal 5 paari, 2014. a oli 16 paari

Võilatu hoiuala	Pisikannike <i>(Viola pumila)</i> LKS – II, KE – jah, LoD – ei, LoA – ei	0,12 ha	<ul style="list-style-type: none"> • Liigile sobiliku kasvukoha pindala on kokku vähemalt 0,12 ha 	<ul style="list-style-type: none"> • Võsastumine 	<ul style="list-style-type: none"> • Vajadusel võsa eemaldamine liigi kasvukohas • Loode (alvarite) hooldamine 	<ul style="list-style-type: none"> • Kasvukoha säilimine 0,12 ha 	<ul style="list-style-type: none"> • Viimased andmed pärinevad 2011. a
	Niidurüdi <i>(Calidris alpina schinzii)</i> LKS – I, KE – jah, LiD – I, LiA – jah	273 ha, 10 paari	<ul style="list-style-type: none"> • Liigile sobiliku elupaiga pindala on kokku vähemalt 273 ha, esineb vähemalt 10 paari 	<ul style="list-style-type: none"> • Rannaniitude võsastumine 	<ul style="list-style-type: none"> • Rannaniitude taastamine ja hooldamine 	<ul style="list-style-type: none"> • Liigile sobiliku elupaiga pindala on kokku vähemalt 273 ha, esineb vähemalt 10 paari 	<ul style="list-style-type: none"> • 2019. a seisuga on alal 10 paari, 2014. a oli 19 paari
	Tutkas (<i>Calidris pugnax</i>) LKS – I, KE – jah, LiD – I, LiA – jah	323 ha	<ul style="list-style-type: none"> • Liigile sobiliku elupaiga pindala on kokku vähemalt 323 ha 	<ul style="list-style-type: none"> • Võsastumine 	<ul style="list-style-type: none"> • Poollooduslike koosluste taastamine ja hooldamine 	<ul style="list-style-type: none"> • Liigile sobiliku elupaiga pindala on kokku vähemalt 323 ha 	<ul style="list-style-type: none"> • 2019. a seisuga on alal nähtud 1 isendit
	Punajalg-tilder <i>(Tringa totanus)</i> LKS – III, KE – jah, LiD – II, LiA – jah	366 ha, 12 paari	<ul style="list-style-type: none"> • Liigile sobiliku elupaiga pindala on kokku vähemalt 366 ha, esineb vähemalt 12 paari 	<ul style="list-style-type: none"> • Võsastumine 	<ul style="list-style-type: none"> • Poollooduslike koosluste taastamine ja hooldamine 	<ul style="list-style-type: none"> • Liigile sobiliku elupaiga pindala on kokku vähemalt 366 ha, esineb vähemalt 12 paari 	<ul style="list-style-type: none"> • 2019. a seisuga on alal 12 paari
	Kivirullija <i>(Arenaria interpres)</i> LKS – II, KE – jah, LiD – ei, LiA – jah	EELISes puuduvad andmed leviku kohta	<ul style="list-style-type: none"> • Liigile sobilike elupaikade säilimine 	<ul style="list-style-type: none"> • Võsastumine • Puuduvad andmed liigi leviku kohta 	<ul style="list-style-type: none"> • Poollooduslike koosluste taastamine ja hooldamine • Levikuandmete täpsustamine 	<ul style="list-style-type: none"> • Liigile sobilike elupaikade säilimine 	

<p>Randtiir (<i>Sterna paradisaea</i>) LKS – III, KE – jah, LiD – I, LiA – jah</p>	EELISes puuduvad andmed leviku kohta	<ul style="list-style-type: none"> • Liigile sobilike elupaikade (rannaniitude) säilimine 	<ul style="list-style-type: none"> • Rannaniitude võsastumine • Puuduvad andmed liigi leviku kohta 	<ul style="list-style-type: none"> • Rannaniitude taastamine ja hooldamine • Levikuandmete täpsustamine 	<ul style="list-style-type: none"> • Liigile sobilike elupaikade (rannaniitude) säilimine 	<ul style="list-style-type: none"> • eElurikkuse andmetel on liiki nähtud 2016. a
<p>Väiketiir (<i>Sternula albifrons</i>) LKS – III, KE – jah, LiD – I, LiA – jah</p>	EELISes puuduvad andmed leviku kohta	<ul style="list-style-type: none"> • Liigile sobilike elupaikade (rannaniitude) säilimine 	<ul style="list-style-type: none"> • Rannaniitude võsastumine • Puuduvad andmed liigi leviku kohta 	<ul style="list-style-type: none"> • Rannaniitude taastamine ja hooldamine • Levikuandmete täpsustamine 	<ul style="list-style-type: none"> • Liigile sobilike elupaikade (rannaniitude) säilimine 	<ul style="list-style-type: none"> • eElurikkuse andmetel on liiki nähtud 2016. a
<p>Vööt-põõsalind (<i>Curruca nisoria</i>) LKS – III, KE – jah, LiD – I, LiA – jah</p>	EELISes puuduvad andmed leviku kohta	<ul style="list-style-type: none"> • Liigile sobilike elupaikade (pool-avamaastike) säilimine 	<ul style="list-style-type: none"> • Pool-avamaastike kadumine • Puuduvad andmed liigi leviku kohta 	<ul style="list-style-type: none"> • Poollooduslike koosluste taastamine ja hooldamine • Levikuandmete täpsustamine 	<ul style="list-style-type: none"> • Liigile sobilike elupaikade (pool-avamaastike) säilimine 	<ul style="list-style-type: none"> • eElurikkuse andmetel on liiki nähtud 2019. a
<p>Punaselg-õgija (<i>Lanius collurio</i>) LKS – III, KE – jah, LiD – I, LiA – jah</p>	EELISes puuduvad andmed leviku kohta	<ul style="list-style-type: none"> • Liigile sobilike elupaikade (pool-avamaastike) säilimine 	<ul style="list-style-type: none"> • Pool-avamaastike kadumine • Puuduvad andmed liigi leviku kohta 	<ul style="list-style-type: none"> • Poollooduslike koosluste taastamine ja hooldamine • Levikuandmete täpsustamine 	<ul style="list-style-type: none"> • Liigile sobilike elupaikade (pool-avamaastike) säilimine 	<ul style="list-style-type: none"> • eElurikkuse andmetel on liiki nähtud 2022. a
<p>Hallhani (<i>Anser anser</i>) LKS – ei, KE – jah, LiD – II, LiA – jah</p>	EELISes puuduvad andmed leviku kohta	<ul style="list-style-type: none"> • Liigile sobilike elupaikade (roostike) säilimine 	<ul style="list-style-type: none"> • Puuduvad andmed liigi leviku kohta 	<ul style="list-style-type: none"> • Levikuandmete täpsustamine 	<ul style="list-style-type: none"> • Liigile sobilike elupaikade (roostike) säilimine 	<ul style="list-style-type: none"> • eElurikkuse andmetel on liiki nähtud viimati 2017. a

<p>Valgepõsk-lagle <i>(Branta leucopsis)</i></p> <p>LKS – III, KE – jah, LiD – I, LiA – jah</p>	<p>EELISes puuduvad andmed leviku kohta</p>	<ul style="list-style-type: none"> • Liigile sobilike elupaikade (roostike) säilimine 	<ul style="list-style-type: none"> • Puuduvad andmed liigi leviku kohta 	<ul style="list-style-type: none"> • Levikuandmete täpsustamine 	<ul style="list-style-type: none"> • Liigile sobilike elupaikade (roostike) säilimine 	<ul style="list-style-type: none"> • eElurikkuse andmetel on liiki nähtud viimati 2013. a
<p>Merikotkas <i>(Haliaeetus albicilla)</i></p> <p>LKS – I, KE – ei, LiD – I, LiA – jah</p>	<p>1 pesitsev paar, pesitsusala 48 ha</p>	<ul style="list-style-type: none"> • 1 pesitsev paar, sobiva pesitsusala säilitamine 48 ha 	<ul style="list-style-type: none"> • Pole hoiuala kaitse eesmärk 	<ul style="list-style-type: none"> • Pesitsusala looduslikule arengule jätmise • Lisada hoiuala kaitse eesmärkide hulka 	<ul style="list-style-type: none"> • 1 pesitsev paar, sobiva pesitsusala säilitamine 48 ha 	<ul style="list-style-type: none"> • Viimane vaatlus 2016. a, 1 paar

3. Kavandatavad kaitsekorralduslikud tegevused

Vajalike tegevuste tabelisse (tabel 3) on koondatud tööd, mis on vajalikud kaitse eesmärkide saavutamiseks, tabelit võidakse tulevikus täiendada.

Tabelis on tegevused jaotatud vastavalt tegevuse olulisusele järgmistesse prioriteetsusklassidesse:

- 1) esimene prioriteet – hädavajalik tegevus, milleta kaitse eesmärkide täitmine planeeritavas ajavahemikus on võimatu, see on kaitseväärtuste säilimisele ja toimiva ohuteguri kõrvaldamisele suunatud tegevus (taastamine, taasloomine); kaitsekorralduse tulemuslikkuse hindamiseks vajalik tegevus (inventeerimine);
- 2) teine prioriteet – vajalik tegevus, mis on suunatud väärtuste taastamisele ja potentsiaalsete ohutegurite kõrvaldamisele;
- 3) kolmas prioriteet – soovituslik tegevus ehk tegevus, mis aitab kaudselt kaasa väärtuste säilimisele ja taastamisele ning ohutegurite kõrvaldamisele (infotahvlid, külastustaristu).

Tabel 3. Vajalikud tegevused aastaks 2033.

Jrk	Tegevuse nimetus	Maht	Tegevuse tüüp	Korraldaja	Prioriteet	Ajagraafik
Inventuurid, seired, uuringud						
1	Elupaigatüüpide inventuur ja andmete täpsustamine Kõinastu ja Võilaiu hoiualal	867,9 ha	Inventuur	KeA	I	2030 ⁶
2	Kaitse eesmärgiks seatud linnuliikide leviku täpsustamine	867,9 ha	Inventuur	KeA	I	2027
3	Ohustatud taimekoosluste (Natura elupaigad) seire		Riiklik seire	KAUR	I	Korduv tegevus vastavalt riikliku seire kavale
4	Haudelindude koosluste (rannaniidud) seire		Riiklik seire	KAUR	I	Korduv tegevus vastavalt riikliku seire kavale
Hooldus, taastamine ja ohjamine						

⁶ Elupaigatüüpide andmed peavad olema täpsustunud aastaks 2030

5	Rannaniitude taastamine	10,1 ha	Koosluse taastamistöö	KeA/MO	I	2025
6	Rannaniitude taastamine	3,5 ha	Koosluse taastamistöö	RMK	I	2025
7	Rannaniitude hooldamine	230,5 ha	Koosluse hooldustöö	KeA/MO	I	Igal aastal
		+ 10,1 ha				
8	Rannaniitude hooldamine	108,8 ha	Koosluse hooldustöö	RMK	I	Igal aastal
		+ 3,5 ha				
9	Kadastike taastamine	15,3 ha	Koosluse taastamistöö	KeA/MO	I	2025
10	Kadastike hooldamine	18,3 ha	Koosluse hooldustöö	KeA/MO	I	Igal aastal
		+ 15,3 ha				
11	Kuivade niitude lubjarikkal mullal taastamine	1,3 ha	Koosluse taastamistöö	KeA/MO	I	2025
12	Kuivade niitude lubjarikkal mullal hooldamine	0 ha	Koosluse hooldustöö	KeA/MO	I	Igal aastal
		+ 1,3 ha				
13	Liigirikaste niitude lubjavaesel mullal hooldamine	33,6 ha	Koosluse hooldustöö	KeA/MO	I	Igal aastal
14	Loodude (alvarite) taastamine	7,6 ha	Koosluse taastamistöö	KeA/MO	I	2025
15	Loodude (alvarite) hooldamine	286,2 ha	Koosluse hooldustöö	KeA//MO	I	Igal aastal
		+7,6 ha				
16	Loodude (alvarite) hooldamine	15 ha	Koosluse hooldustöö	RMK	I	Igal aastal
17	Puisniitude taastamine	0,9 ha	Koosluse taastamistöö	KeA/MO	I	2025
18	Puisniitude hooldamine	6,8 ha	Koosluse hooldustöö	KeA/MO	I	Igal aastal
		+ 0,9 ha				
19	Puiskarjamaade hooldamine	2 ha	Koosluse hooldustöö	KeA/MO	I	Igal aastal
Kavad, eeskirjad						
20	Kaitsekorralduskava andmete üle vaatamine ja vajadusel uuendamine		Tegevuskava	KeA	I	1 kord kümne aasta jooksul

21	Kaitsekorralduskava tulemuslikkuse hindamine		Tegevuskava	KeA	I	1 kord kümne aasta jooksul
22	Kaitse eesmärkide muutmine		Kaitsekorra muutmine	KeA	I	2025

Kasutatud andmeallikad

eElurikkus. Kasutamise kuupäev: 11.12.2023. allikas <https://elurikkus.ee/>

Helm, A., Kalamees, R., Kukk, T., Mesipuu, M., & Roosalu, E. (2010). *Juhend loodusdirektiivi I lisa pool-looduslike elupaigatüüpide seisundi hindamiseks*. Tartu: Pärandkoosluste Kaitse Ühing.

Keskkonnaagentuur. (2010). *Eesti looduse infosüsteem (EELIS)*. Kasutamise kuupäev: 1. september 2023. a., allikas <https://www.eelis.ee/>

Keskkonnaagentuur. (2023). *Keskkonnaportaal*. Kasutamise kuupäev: 1. september 2023. a., allikas <https://keskkonnaportaal.ee/>

Keskkonnaamet. (2021). *Pärandniitude tegevuskava*.

Mesipuu, M. (2020). *Aru- ja soostunud niitude hoolduskava*. Tartu: Pärandkoosluste Kaitse Ühing.

Paal, J. (2004). *Euroopas väärtustatud elupaigad Eestis*. Tallinn: AS Kirjastus Ilo ja trükikoda Ilo Print.

Paal, J. (2007). *Loodusdirektiivi elupaigatüüpide käsiraamat*. Tallinn: Auratrükk.

Riigikantselei. (2010). *Riigi Teataja*. Kasutamise kuupäev: 1. september 2023. a., allikas Riigi Teataja: <https://www.riigiteataja.ee/index.html>

Roosaluste, E. (2019). *Puisniitude ja puiskarjamaade hoolduskava*. Tartu.