

KINNITATUD
Keskkonnaameti peadirektori
asetäitja
21.03.2024
korraldusega nr 1-3/24/101

Hurda loodusala kaitsekorralduskava

SISUKORD

1. SISSEJUHATUS	4
1.1. Ala iseloomustus	4
1.2. Uuritus	6
2. VÄÄRTUSED JA KAITSE-EESMÄRGID.....	7
3. KAVANDATAVAD KAITSEKORRALDUSLIKUD TEGEVUSED	9
3.1. Külastuskorraldus	10
4. KASUTATUD ALLIKAD.....	11

Kasutatud lühendid

MO – maaomanik

KE – kaitse-eeskiri

Kaitseväärtus – kaitse-eeskirjas nimetatud kaitstav loodusväärtus (kaitse-eesmärk)

Kaitse eesmärk – kaitseväärtuse soovitud seisund

KeA – Keskkonnaamet

KKK – kaitsekorralduskava

LKS - looduskaitseeadus

PEP – püsielupaik

LoD – loodusdirektiiv (käsitleb ohustatud elupaikade ning loodusliku loomastiku ja taimestiku kaitsepõhimõtteid)

LiD – linnudirektiiv (sätestab liikmesriikide õigused ja kohustused loodusliku linnustiku kaitseks ja kasutamiseks)

LoA – loodusala (loodusdirektiivi I ja II lisas nimetatud elupaigatüüpide või liikide kaitseks asutatud ala)

RMK – Riigimetsa Majandamise Keskus

EELIS – Eesti looduse infosüsteem

SKV – sihtkaitsevöönd

PV – piiranguvöönd

SDF – Natura standardandmebaas

Säilitamine – olemasolevate väärtuste säilitamine (seisund ei muutu halvemaks, säilitamine ei tähenda seda, et seisund peab jääma samaks) (looduslik areng)

Metsavajakute ala – vanad metsakooslused (laane-, salu- ja soovikumetsad), mis on seni ebapiisavalt kaitstud. Metsanduse arengukava 2020 näeb ette, et kõikide metsa tüübirühmade osas peab olema tagatud metsade range kaitse vähemalt 10% tüübirühma pindalast.

1. SISSEJUHATUS

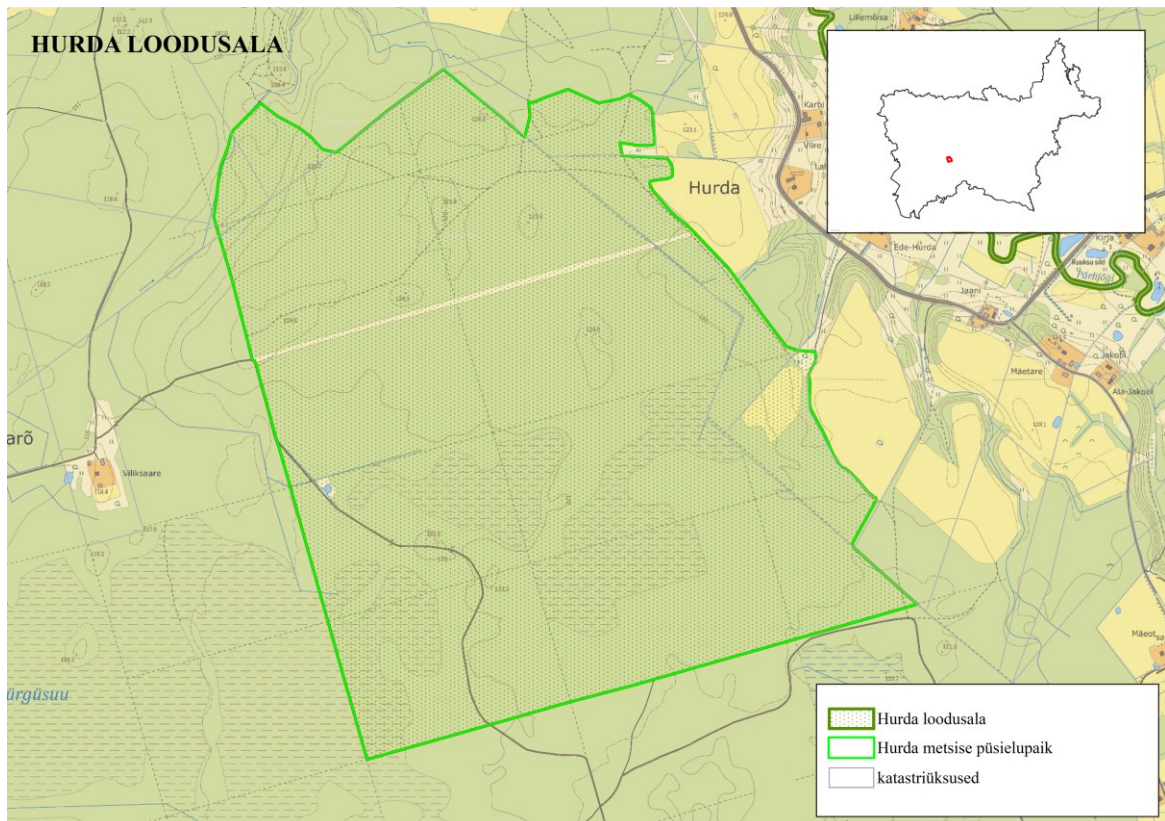
1.1. Ala iseloomustus

Loodusala peamiseks väärtuseks on kompaktselt paiknevad vanad metsakooslused, mille soodne seisund tagatakse läbi loodusliku arengu. Loodusalal on vajalik uurida kraavituse mõju ning olulist negatiivset mõju avaldavad kraavid on vajalik likvideerida.

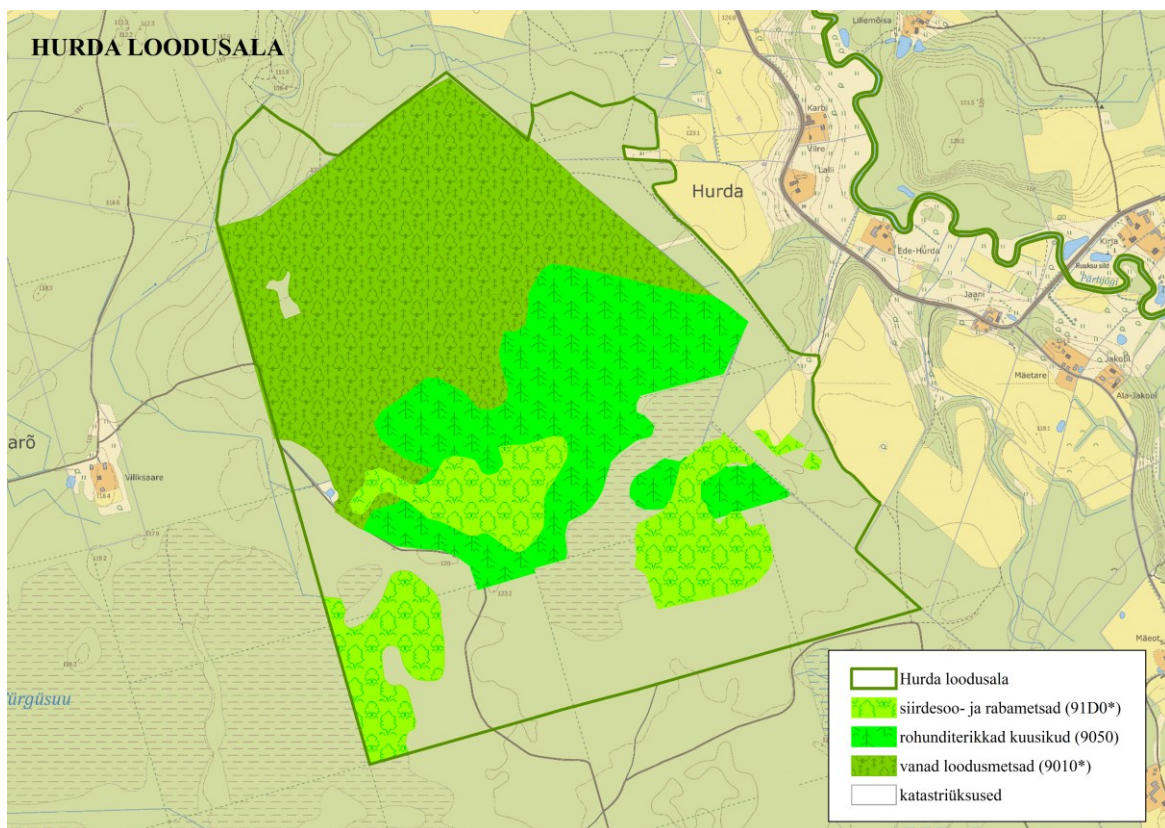
Kaitstava ala nimi	Hurda metsise püsielupaik (KLO3000045)
Loodusala nimi	Hurda loodusala (EE0080611) (joonis 1)
Pindala	214,2 ha
Asukoht ja piirid	https://register.keskkonnaportaal.ee/register/internationally-important-area/8953196
Kaitsekord	„Metsise püsielupaikade kaitse alla võtmine” https://www.riigiteataja.ee/akt/13299602?leiaKehtiv
Koostaja nimi	Kerttu Elm
Koostamise aasta	2024
Kaitsekorralduskava koostamise kord	„Kaitsekorralduskava koostamise ja kinnitamise kord ning kaitsekorralduskava kinnitaja määramine” https://www.riigiteataja.ee/akt/104112022001

Kaitsekorralduskava annab soovitusel kaitstava ala valitsejale kaitse-eesmärkide saavutamise parimatest viisidest, kuid ei loo õigusi ega kohustusi kolmandatele isikutele.

Hurda loodusala KKK on koostatud tähtajatult. Kava vaadatakse üle ja uuendatakse põhjendatud juhtudel väärtuste kaitse tagamise eesmärgil lähtuvalt tulemuslikkuse hindamise või uue inventuuri andmetest.



Joonis 1. Hurda loodusala asukoha skeem (aluskaart: Eesti Põhikaart, Maa-ameti WMS-rakendus, 2024).



Joonis 2. Hurda loodusalal inventeeritud elupaigatüüpide paiknemine (aluskaart: Eesti Põhikaart, Maa-ameti WMS kaardirakendus 2024).

1.2. Uuritus

1.2.1. Läbiviidud inventuurid ja seired

1.2.1.1. Metsise seire

Alal teostatakse metsise (*Tetrao urogallus*) mängude seiret. Viimane vaatlus liigi leiukohas (KLO9101757) toimus 2020. aastal, alal mängis 7 kukke. Leiukoht on suurem kui püsielupaik ning sinna jääb 2 mängupaika. Hurda mängupaik, mis jääb loodusalale on kinni kasvanud ning seal metsised mängimas ei käi. Metsised mängivad Türgusuu mängupaigas.

1.2.1.2. Tedre seire

Püsielupaika jääb osa tedre (*Tetrao tetrix*) Türgusoo (KLO9132924) elupaigast. 2023. aastal toimus seal tedre mängude seire. Seiret teostas Jaanus Tanilsoo. Mängimas nähti 4 kukke.

1.2.1.3. Metsaelupaikade inventuur

Elupaikade inventuur toimus aastal 2001. Inventuuri andmetel leiduvad alal järgmised rahvusvahelise tähtsusega elupaigatüübid: rohunditerikkad kuusikud (9050), siirdesoo- ja rabametsad (91D0*) ning vanad looduspetsad (9010*) (joonis 2).

Tabelis 1 toodud eesmärkide seisundid on määratud siin loetletud inventuuride andmete põhjal.

1.2.2. Inventuuride ja uuringute vajadus

Vajalik on metsise seire teostamine. Alal on vaja elupaikade täpsustamiseks läbi viia metsaelupaikade kordusinventuur.

Nõutav on kaitsekorralduse tulemuslikkuse seire, mida viiakse läbi kaitseala valitsemise raames. Muud võimalikud läbiviidavad uuringud on soovituslikud, eeskätt need, mis käsitlevad kaitsealuseid ja/või Natura liike.

2. VÄÄRTUSED JA KAITSE-EESMÄRGID

Tabelis 1 võetakse kokku Hurda loodusala kaitseväärtuste hoidmisega seotud kaitse-eesmärgid, soodsa looduskaitse seisundi saavutamist või hoidmist mõjutavad tegurid ning nende ärahoidmiseks või leevendamiseks ettenähtavad meetmed ning kaitsetegevuse oodatavad tulemused kaitsekorralduskava perspektiivis. Liikide soodsa seisundi saavutamise või hoidmise tarvis seatavad meetmed on seatud vastavalt liikide kaitse tegevuskavadele, kui tabelis ei ole märgitud teisiti.

Kaitsekorralduskavas kajastatud liigitegevuskavad on kättesaadavad keskkonnaameti kodulehelt:
Liigi kaitse tegevuskavad <https://keskkonnaamet.ee/elusloodus-looduskaitse/looduskaitse/liigikaitse>

Tabel 1. Hurda loodusala väärtuste koondtabel.

Kaitseväärtus ¹	Seisund ² (pindala/ esinduslikkus)	Kaitse eesmärk ³	Mõjutegurid	Meetmed	Oodatav tulemus ⁴	Märkused	Panus üldpinda lasse / SDF-i (%) ⁵
2.1. Elustik							
Metsis LKS – II, KE – jah, LiD – II	PEPi mägupaigas ei toimu mängu (kinni kasvanud), PEPi kõrval asuvas Türgisuu soos mängis 2020. a 7 kukke.	Metsisele sobilikku elupaika on 210 ha.	Metsaraie Kuivendamine	Sobivate elupaikate sihtkaitsevööndisse piiritlemine Kuivendusmõju ulatuse hindamine ja vajadusel kraavide likvideerimine.	Heas seisus elupaika on 210 ha. Olulist negatiivset mõju avaldavad kraavid on likvideeritud.	Mänguala, mida linnud kasutavad, jääb suures osas püsielupaigast välja.	
2.2. Elupaik							
Vanad loodusemetsad (9010*) KE – ei, LoA – jah, LoD - I	65 ha / B	Elupaigatüübi säilitamine 65 ha.	Piiranguvööndis metsaraie Kuivendamine	Looduslikule arengule jätmise 65 ha. Inventuur Kaalutusotsused, Natura	Heas seisus elupaiku on säilinud 65 ha. Elupaigatüüp on lisatud		0,09/ 0,11

¹ LKS – kaitsekategooria looduskaitsealade alusel; KE (jah/ei) – on või ei ole kaitstava ala kaitse-eesmärk; LoD – loodusdirektiivi lisa number; LoA (jah/ei) – on või ei ole loodusala kaitse-eesmärk; LiD – linnudirektiivi lisa number.

² Elupaigatüübi esinduslikkus: A – väga hea, B – hea, C – arvestatav, p – potentsiaalne

³ Kaitse eesmärk seatakse aastaks 2050

⁴ Oodatav tulemus seatakse aastaks 2050 ja tulemuslikkust hinnatakse iga 10 aasta tagant

⁵ 2019. a loodusdirektiivi aruande andmete põhjal (<https://nature-art17.eionet.europa.eu/article17/habitat/report/>). Numbrid näitavad, milline on selle loodusala elupaigatüüpide osakaal kogu Eesti elupaigatüüpide / kõikide SDF-i kantud elupaigatüüpide pindalast.

				hindamine. Kaitse-eeskirja muutmine Kuivendusmõju ulatuse hindamine ja vajadusel kraavide likvideerimine.	kaitse- eesmärgiks. Olulist negatiivset mõju avaldavad kraavid on likvideeritud.		
Siirdesoo- ja rabametsad (91D0*) KE – ei, LoA - jah, LoD - I	18 ha / B	Elupaigatüübi säilitamine 18 ha.	Piiranguvööndis metsaraie Kuivendamine	Looduslikule arengule jätmine 18 ha. Inventuur Kaalutusotsused, vajadusel Natura hindamine. Kaitse-eeskirja muutmine Kuivendusmõju ulatuse hindamine ja vajadusel kraavide likvideerimine.	Heas seisus elupaiku on säilinud 18 ha. Elupaigatüüp on lisatud kaitse- eesmärgiks. Olulist negatiivset mõju avaldavad kraavid on likvideeritud.		0,04/ 0,05
Rohunditerikkad kuusikud (9050) KE – ei, LoA - jah, LoD - I	38 ha / B	Elupaigatüübi säilitamine 38 ha.	Piiranguvööndis metsaraie	Looduslikule arengule jätmine 38 ha. Inventuur Kaalutusotsused, vajadusel Natura hindamine. Kaitse-eeskirja muutmine	Heas seisus elupaiku on säilinud 38 ha. Elupaigatüüp on lisatud kaitse- eesmärgiks.		0,43/ 0,52

3. KAVANDATAVAD KAITSEKORRALDUSLIKUD TEGEVUSED

Tabelisse 2 on koondatud eelnevate analüüsidena esitatud tööd, mis on täitmiseks lähema 10 aasta jooksul. Tabelis on tegevused jaotatud vastavalt tegevuse olulisusele järgmistesse prioriteetsusklassidesse:

- 1) esimene prioriteet – hädavajalik tegevus, millela kaitse-eesmärkide täitmine planeeritavas ajavahemikus on võimatu, see on väärtuste säilimisele ja toimiva ohuteguri kõrvaldamisele suunatud tegevus; kaitsekorralduse tulemuslikkuse hindamiseks vajalik tegevus;
- 2) teine prioriteet – vajalik tegevus, mis on suunatud väärtuste taastamisele, eksponeerimisele ja potentsiaalsete ohutegurite kõrvaldamisele;
- 3) kolmas prioriteet – soovituslik tegevus ehk tegevus, mis aitab kaudselt kaasa väärtuste säilimisele ja taastamisele ning ohutegurite kõrvaldamisele.

Tabel 2. Vajalikud tegevused aastaks 2034

Jrk	Tegevuse nimetus	Maht	Tegevuse tüüp	Korraldaja	Prioriteet	Ajagraafik
Inventuurid, seired, uuringud						
1.	Metsise seire		seire	KeA	II	2025
2.	Metsaelupaikade inventuur	210 ha	inventuur	KeA	I	2028
3.	Kraavide likvideerimise vajadus		Uuring	KeA	I	2030
Kavad, eeskirjad						
4.	Kaitsekorralduskava andmete üle vaatamine ja vajadusel uuendamine		Tegevuskava	KeA	I	2029
5.	Kaitsekorralduskava tulemuslikkuse hindamine		Tegevuskava	KeA	I	2029
6.	Kaitse-eeskirja muutmine		Eeskiri	KeA	I	2028

3.1. Külastuskorraldus

Hurda loodusalal ei toimu aktiivset külastust. Alal on keelatud viibida 1. veebruarist kuni 30. juunini. Kuna külastuste arv on juhuslik ning alal puuduvad matkarajad ja vaatamisväärsused, siis pole vajalik meetmeid rakendada.

4. KASUTATUD ALLIKAD

EELIS, Eesti Looduse Infosüsteem. 27.01.2024

Euroopa Komisjonile esitatav Natura 2000 võrgustiku alade nimekiri, RT III, 04.04.2017, 6 <https://www.riigiteataja.ee/akt/304042017006?leiaKehtiv> 17.01.2024

Palo, A. 2018. Loodusdirektiivi metsaelupaikade inventeerimise juhend. Tartu.

Metsise (*Tetrao urogallus*) kaitse tegevuskava. 2015